

CROWN

FC 5700 SERIE





Productividad en cada movimiento

La serie FC 5700 de carretillas elevadoras de Crown está sólidamente construida y cuenta con controles intuitivos, un reducido radio de giro y un rendimiento mejorado que permiten a los operarios trasladar cargas pesadas en zonas y pasillos congestionados con confianza y precisión.



**Fácil de
maniobrar**



**Pensando en el
operario**



**Incrementa
la confianza**



**Construida
para durar**

Rendimiento y maniobrabilidad

La serie FC 5700 está diseñada para aprovechar al máximo cada centímetro mientras se desplaza por áreas congestionadas. Gracias a los dos motores de tracción y los motores hidráulicos fabricados por Crown, junto con la geometría del eje de dirección mejorada, la serie FC 5700 es capaz de manejar cargas de hasta 3000 kg en espacios estrechos.



Radio de giro reducido

Dos motores de tracción girando en direcciones opuestas hacen posible un radio de giro más reducido, una mejora de la aceleración y el par, y una mayor tracción en superficies resbaladizas. La geometría del eje de dirección se ha diseñado para reducir el radio de giro y prolongar la vida de la rueda de dirección. Con semejante nivel de flexibilidad y maniobrabilidad, esta carretilla elevadora tan polivalente es apta para aplicaciones diversas, como:

- Aplicaciones en pasillo
- Áreas de producción estrechas
- Áreas de recepción/expedición de mercancías y muelles de carga congestionados

Gran potencia, pequeño volumen

Una longitud total reducida, combinada con la geometría de dirección única de la serie FC 5700, da cabida a una batería más grande en una carretilla de tamaño más pequeño. Esto implica una mayor autonomía y menos cambios de batería, sin la necesidad de disponer de más espacio para maniobrar en el almacén.

La dirección asistida bajo demanda aplica potencia solo cuando se necesita, lo que prolonga la autonomía. Con el rendimiento programable, se pueden ajustar la velocidad y la aceleración de la serie FC 5700 para satisfacer las necesidades de su operativa.



Visite [crown.com](https://www.crown.com)

Vea la serie FC 5700

Pensando en el operario

Comodidad: Crown se centra en pequeños detalles de diseño que marcan una gran diferencia para el operario. Todos los aspectos clave de la carretilla están optimizados para potenciar la productividad y la seguridad.



Access 1 2 3®

Con el ajuste de prestaciones programable, se pueden ajustar la velocidad y la aceleración de la serie FC 5700 para satisfacer las necesidades de su operativa.



La bandeja de almacenamiento para pequeños objetos es magnética y se puede ubicar en distintos puntos de la máquina. Hay otros accesorios Work Assist™ de Crown que se pueden montar en los perfiles superiores del tejadillo, donde son fácilmente accesibles.

El asiento con suspensión opcional y función de pivotamiento de 15 grados disponible ofrece al operario mayor confort al maniobrar la máquina.



D4 Armrest

Se ajusta fácilmente con una sola mano: suba, baje y regule adelante o atrás según sus preferencias. Para su uso con palancas manuales u otra de las cuatro opciones de control hidráulico disponibles.



Más información sobre las funciones de confort para el operario



Control táctil

Sencillo control de las funciones hidráulicas y de la carretilla con un mínimo movimiento de la mano.



Minilever

Controles con separación variable entre ellos que permiten movimientos más precisos sujetándolos en pinza.



Doble palanca

Perfecta unión de funciones hidráulicas con un amplio espacio entre las palancas para permitir su uso incluso con guantes.



Palanca mixta

Doble palanca con amplio espacio para las operaciones principales más minilevers para un control más preciso de las terceras y cuartas funciones.



Confianza de serie

Una máquina robusta con un control y una precisión excepcionales es un factor clave para la confianza de los operarios. El sistema Access 1 2 3 de Crown asegura que la máquina esté siempre en sincronía con el operario y con la aplicación. En combinación con el exclusivo **Intrinsic Stability System** de Crown, Access 1 2 3 supervisa y transmite información en tiempo real para garantizar la seguridad y la fiabilidad.

- El sistema de **control hidráulico regula automáticamente** la inclinación y limita la velocidad de desplazamiento lateral para mejorar la estabilidad del vehículo y la confianza del operario.
- La mejora en **la estabilidad del contrapeso** supera las normativas legales vigentes.



- **El bloqueo de la inclinación** reduce el riesgo de vuelco, impidiendo que las horquillas y el mástil puedan sobrepasar la altura de elevación libre cuando se inclinan más de dos grados hacia delante.



- **El control de velocidad en rampa** mantiene automáticamente tanto la velocidad como el par en todo el recorrido.
- **El sistema de arranque en pendiente** mantiene la máquina en posición, impidiendo que se deslice por la rampa hasta que no se pise el pedal del acelerador.



- **La reducción de velocidad durante los giros** limita automáticamente tanto la velocidad de desplazamiento como la de paso por curva en función del peso de la carga, la altura de elevación y el ángulo de giro.

Diseñada para durar

Todas las carretillas Crown están diseñadas para brindar el mayor valor y las mejores prestaciones a largo plazo. Desde su robusto sistema electrónico a sus fiables sistemas mecánicos, todos los elementos de la Serie FC 5700 de Crown están diseñados con vistas a maximizar el tiempo de actividad. Para cuando el servicio sea necesario, hemos simplificado el acceso a los componentes para facilitar el mantenimiento.

Para abordar aplicaciones exigentes, es esencial contar con una carretilla duradera. Para garantizar su rendimiento a largo plazo, la serie FC 5700 de Crown incorpora plataforma del asiento y cubiertas de acero, sensores de motor externos y una robusta bomba.



La construcción de los mástiles con perfiles anidados en I permite que soporten los esfuerzos longitudinales, laterales y de torsión, dotándolos de la rigidez y firmeza necesarias.

- Diseño anidado de perfiles en I
- Carro del mástil resistente
- Acero más grueso que aporta solidez al apoyacargas



Los motores de AC fabricados por Crown proporcionan mayor rendimiento y fiabilidad a lo largo de toda la vida de la carretilla elevadora y admiten el frenado del motor del sistema eGEN®.

El sistema de frenado e-GEN proporciona indudables ventajas en términos de rendimiento, mantenimiento y coste de propiedad al eliminar los tradicionales frenos de fricción.

- Freno motor variable, adaptado a cada situación específica
- Menos mantenimiento (menos piezas y puntos de desgaste)
- Menor esfuerzo sobre el pedal
- Freno de estacionamiento automático
- Completa garantía de dos años

Una mirilla de aceite ubicada en el eje de la unidad de tracción motriz permite comprobar el nivel de aceite sin necesidad de utilizar herramientas ni desmontar cubiertas, ahorrando tiempo y energía.



El eje de la dirección es muy duradero, está diseñado para soportar los rigores constantes de las aplicaciones más exigentes.

- Las clavijas centrales están fabricadas para soportar los impactos cotidianos y los entornos corrosivos.
- El diseño del articulador de dirección reduce el desgaste de los neumáticos al tiempo que prolonga la vida de los rodamientos de rodillos cónicos.

Energía de última generación

El sistema de ion de litio V-Force® integrado ofrece ventajas indiscutibles en el sector de las carretillas elevadoras eléctricas.



Bajo mantenimiento, menor coste

Este sistema elimina las tareas vinculadas a las baterías de plomo y ácido, que tanto tiempo consumen, como los cambios y el llenado de baterías, o la necesidad de disponer de salas especiales para su carga.



Sin cambio de baterías

Una sola batería de ion de litio puede aguantar uno o varios turnos sin necesidad de disponer de baterías adicionales ni de dedicar tiempo a cambiarlas.



Mayor seguridad

Durante la carga se emiten cero emisiones, lo cual significa que no hay expulsión de gases y nadie queda expuesto a ácidos y vapores nocivos. La arquitectura electrónica multinivel ofrece seguridad total durante su uso.



Mayor duración

El rendimiento de las baterías de ion de litio supera al de las de plomo y ácido, lo que, a la larga, supone un ahorro de costes por intercambio y mantenimiento de baterías.



Eficiencia mejorada

Alcance una mayor eficiencia y mantenga un óptimo voltaje y una mayor tasa de retorno durante cualquier carga ocasional.



Verdaderas cargas de oportunidad

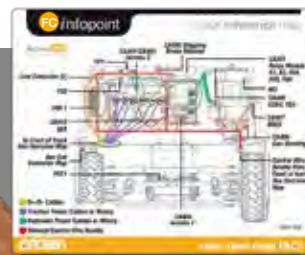
Aumente el tiempo de actividad con cargas de oportunidad periódicas, que logran que una batería de ion de litio alcance una autonomía más prolongada a lo largo de una jornada completa.

Más rendimiento para su dinero

La filosofía de Crown integra la información y el diagnóstico de la carretilla con los componentes fabricados por Crown. Sumado a un servicio técnico altamente cualificado, obtenemos un mayor tiempo sin paradas, lo que reduce al mínimo el coste total de propiedad.



InfoLink es una solución inalámbrica para la gestión de flotas y operarios que permite medir en tiempo real y con absoluta precisión todos los indicadores operativos.



Los esquemas InfoPoint ubicados en las carretillas facilitan a los técnicos de Crown información vital para resolver de manera rápida, sencilla y precisa cualquier problema, sin necesidad de consultar esquemas y diagramas externos.



Las soluciones Integrity Service e Integrity Parts de Crown garantizan un correcto funcionamiento a largo plazo gracias a la asistencia de técnicos cualificados y al uso de repuestos fabricados por Crown. Este es uno de los aspectos que nos diferencian.

Inspire confianza a los operarios con el rendimiento de la serie FC 5700.

Visite crown.com
Vea la serie FC 5700

ecologicTM
Clean Environment. Smart Business.

Impreso en papel sin cloro y
procedente de explotaciones
forestales sostenibles.

CROWN

Puede confiar en que Crown fabrica carretillas elevadoras diseñadas para un manejo seguro, aunque eso solo es parte de la ecuación de seguridad. Crown fomenta las prácticas de manejo seguro mediante la formación continua a los operarios, supervisión centrada en la seguridad, mantenimiento y un entorno de trabajo seguro. **Para más información, visite crown.com y consulte nuestra sección sobre seguridad.**

Crown Gabelstapler GmbH & Co. KG
Philipp-Hauck-Str. 12
85622 Feldkirchen, Alemania
Tel +49 (0)89-93002-0
Fax +49 (0)89-93002-133
crown.com

Debido al continuo perfeccionamiento de los productos Crown, pueden producirse cambios en sus especificaciones sin previo aviso.

Crown, el logotipo de Crown, el color beis, el símbolo Momentum, Access 1 2 3, Work Assist, InfoLink, InfoPoint, Integrity Service System y el logotipo ecologic son marcas comerciales de Crown Equipment Corporation registradas en Estados Unidos y otros países.

Copyright 2022 Crown Equipment Corporation
FC 5700 BROCH E 08/22 – M01433-003-02
Impreso en Alemania