

CROWN

C-5 SERIE



Más allá de los límites: **internos** y **externos**.

La serie C-5 de Crown redefine el concepto GLP con innovaciones revolucionarias hasta en el más mínimo detalle. La C-5 marca nuevos niveles de referencia en todos los aspectos, desde el alto rendimiento del tren de potencia hasta una refrigeración de máxima precisión, un diseño ergonómico y su estabilidad intrínseca.

Los clientes pedían una carretilla térmica mejor. Una carretilla con una potencia, control y fiabilidad capaz de dar la talla año tras año en las aplicaciones más exigentes. Y eso es justo lo que ofrece la serie C-5 de Crown. Superamos los límites para que usted también pueda hacerlo.

Revolucione sus resultados con Crown



Diseño superior. Rendimiento revolucionario.

Crown ha pasado multitud de horas estudiando las necesidades de sus clientes, probando carretillas en aplicaciones de máxima exigencia – tanto de interior como de exterior – y solucionando los problemas más recurrentes de las carretillas a gas. El resultado es una experiencia totalmente renovada: la serie C-5 de Crown.



RESISTENCIA

La serie C-5 está diseñada para rendir gracias a un auténtico sistema motriz industrial y un excelente sistema de refrigeración.



Control.

El interior y el exterior de la serie C-5 están diseñados para ofrecer niveles óptimos de confort, confianza, estabilidad y seguridad. De esta manera, el operario podrá mantener un ritmo productivo a la altura de la carretilla.



Fiabilidad.

Un menor mantenimiento, una mayor durabilidad y más tiempo de funcionamiento contribuyen a reducir el coste de propiedad y a aportar valor durante toda la vida de la acreditada serie C-5.

Visite crown.com

Conozca la serie C-5

Diseñada para aportar pura potencia.

El motor de Crown de 4 cilindros y 2.4 litros de capacidad ofrece 59 caballos de potencia y cumple con la actual normativa de emisiones. Un motor revolucionario con una larga vida útil e intervalos de mantenimiento más largos.

Robustez en sus prestaciones

Alternador de 70 A

El potente alternador de 70 amperios aporta suficiente energía para mantener la batería cargada con todos los opcionales en funcionamiento.

Correa de alto rendimiento con tensor automático

Una correa Poly-V ancha y resistente con tensor automático elimina la necesidad de ajustar manualmente los componentes del motor para mantener la tensión, lo cual prolonga la vida útil tanto de la correa como de los componentes.

Tren de válvulas mecánico

Un resistente tren de válvulas con engranajes mecánicos elimina la tensión de las cadenas y las correas que se utilizan en los motores de gas convencionales y, por tanto, reduce el mantenimiento.



Sistema de refrigeración incomparable

Culata de hierro fundido

La robusta culata de hierro fundido de la C-5 mejora la recuperación térmica hasta en un 60 % respecto a las culatas de aluminio convencionales, de forma que se reduce la deformación y se aumenta la vida útil.

Radiador de aceite y cárter con 7,6 litros de capacidad

El cárter de aceite con 7,6 litros de capacidad y el radiador de aceite externo contribuyen a reducir la temperatura del aceite. Estas características de serie ayudan a mantener la viscosidad del aceite, aumentar la vida útil del motor y alargar los intervalos de sustitución del aceite hasta 1000 horas.

Equilibrado del motor

El equilibrio de los ejes internos y los soportes de goma eliminan prácticamente todas las vibraciones del motor, lo cual proporciona un funcionamiento suave para comodidad del operario.

Cambio de aceite a las **1,000** horas

Durabilidad incomparable del tren de potencia.

El motor industrial y el eje transversal hidrodinámico de la C-5 se han diseñado y fabricado para ofrecer mayor potencia y prolongar la vida útil de la máquina.

Componentes robustos y de alto rendimiento

Juntas resistentes a las altas temperaturas

El eje transversal de la C-5 utiliza juntas tóricas y juntas de Viton resistentes a las altas temperaturas para alargar su vida útil, prevenir posibles fugas y dotar a los componentes de un nivel de protección óptimo.

Carcasas robustas de hierro fundido

Las cajas de ejes y transmisión en hierro fundido ofrecen protección tanto contra los impactos como contra el calor.

Refrigeración doble

La calidad de un tren de potencia depende de su sistema de refrigeración. De serie, Crown utiliza un radiador industrial doble con refrigeración independiente para el motor y para la transmisión. Este diseño reduce la temperatura global de los líquidos, lo que ayuda a proteger y alargar la vida útil del tren de potencia.

Filtro de transmisión industrial de gran capacidad

Mientras que el radiador doble mantiene fresco el aceite de la transmisión, un enorme filtro industrial lo mantiene limpio.

Bomba hidráulica mecánica

La bomba principal del sistema hidráulico se acciona mediante engranajes bañados en aceite. El aceite de la transmisión fluye de manera permanente por los engranajes para alargar su vida útil sin necesidad de mantenimiento.

Eje y cojinetes de mayor diámetro

Los ejes y cojinetes de gran tamaño aportan resistencia y durabilidad en su larga vida.

CROWN
POWERBRAKE

93% menos de mantenimiento

El sistema casi hermético del Power Brake de Crown mantiene la suciedad y los residuos fuera, con lo que prácticamente evita la necesidad de mantenimiento.

90% discos de freno más grandes

El disco de máxima fricción de Crown es hasta un 90 % más grande que los frenos de tambor convencionales, lo que da lugar a uno de los frenos más resistentes y duraderos del mercado.

3X vida útil más larga

Los frenos de la C-5 se ajustan automáticamente y duran tres veces más que los frenos convencionales: hasta 10 000 horas en muchas aplicaciones.





A problemas de calor, soluciones frescas.

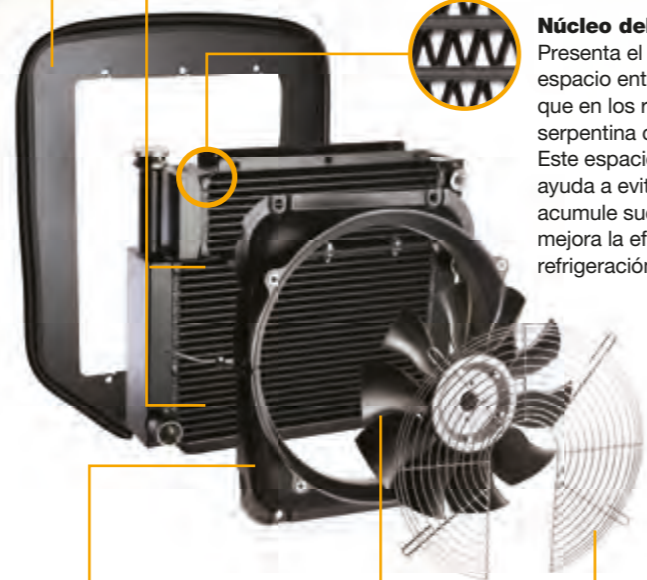
El sobrecalentamiento es uno de los peores enemigos de los motores de combustión interna. Una mala refrigeración puede afectar al rendimiento, deteriorar los componentes e incluso provocar un fallo total del motor. Por este motivo, Crown ha desarrollado un sistema de refrigeración **de serie** que mejora la eficiencia de refrigeración del motor, aumenta el rendimiento de las carretillas y prolonga la vida útil del motor.

Gracias a la separación de la refrigeración del motor y de la transmisión, junto con una menor acumulación de suciedad, la C-5 mejora la gestión del calor y mantiene las prestaciones incluso con altas temperaturas y en situaciones de gran presión.

Protector de recirculación
Evita que el aire caliente entre en el radiador.

Radiador doble
Ofrece una refrigeración independiente para el motor y la transmisión con grandes aberturas y aluminio de gran espesor para mejorar la circulación del aire y la durabilidad.

Núcleo del radiador
Presenta el doble de espacio entre las aletas que en los radiadores de serpentina convencionales. Este espacio adicional ayuda a evitar que se acumule suciedad y mejora la eficiencia de refrigeración.



Deflector personalizado
Distribuye eficientemente el flujo de aire por toda la superficie del radiador.

Ventilador de diez aspas
Aumenta la circulación de aire a través del radiador.

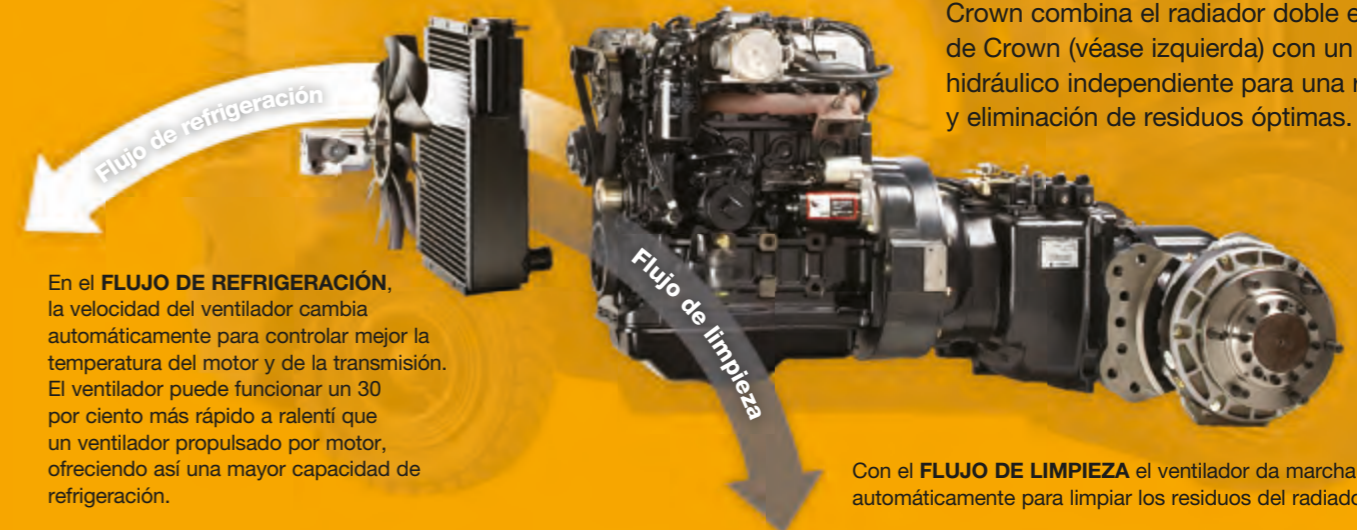
Rejilla antisuciedad
Evita que entren elementos extraños en el sistema de refrigeración.



On-Demand Cooling™

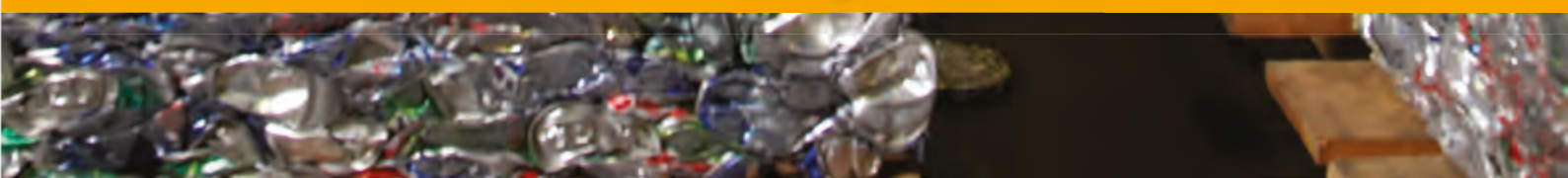
La opción más robusta y adecuada para aplicaciones con un alto nivel de residuos y calor.

El sistema On-Demand Cooling (ODC) de Crown combina el radiador doble estándar de Crown (véase izquierda) con un ventilador hidráulico independiente para una refrigeración y eliminación de residuos óptimas.



En el **FLUJO DE REFRIGERACIÓN**, la velocidad del ventilador cambia automáticamente para controlar mejor la temperatura del motor y de la transmisión. El ventilador puede funcionar un 30 por ciento más rápido a ralentí que un ventilador propulsado por motor, ofreciendo así una mayor capacidad de refrigeración.

Con el **FLUJO DE LIMPIEZA** el ventilador da marcha atrás automáticamente para limpiar los residuos del radiador.



Confort, confianza y control.

La excepcional potencia de la C-5 solo se ve superada por su extraordinaria maniobrabilidad. Todas y cada una de las funciones, ya sean de desplazamiento, giro, elevación, carga o descarga, se desarrollan con la máxima facilidad y suavidad. El uso inteligente del acero, el diseño con posición adelantada, la estabilidad intrínseca y los controles de fácil acceso también contribuyen a mejorar la productividad de los operarios.

Sistema de control integral Access 1 2 3®

- Límites de velocidad ajustables para cada C-5.
- Códigos PIN para personalizar el rendimiento.
- Función de diagnóstico integrada, sin equipos externos.

Seguimiento preciso del combustible eSmart™

- Tecnología pendiente de patente que controla la presión y la temperatura del combustible.
- Menor consumo gracias a una productividad inigualable.
- Indicador de consumo de combustible total, promedio y actual.



Acceso y visibilidad

Postura de conducción óptima, diseño con visibilidad en todas las direcciones y máxima facilidad para entrar y salir de la carretilla rápidamente.

Los controles

integrados del reposabrazos D4 ofrecen a los operarios una comodidad y apoyo excelentes. El ajuste de la altura y la distancia del volante con una sola mano permiten que el operario las personalice de forma rápida y sencilla.

Espacio para el operario

Amplio espacio tanto por encima de la cabeza como para las piernas, gran peldaño y suelo espaciosos, pedal de freno ancho y un 53 % más fácil de accionar, y postes del tejadillo colocados estratégicamente para mejorar la comodidad y la visibilidad.

Cabina integrada optativa

Mandos de calefacción instalados en las puertas, salidas de aire regulables, luces de lectura integradas, limpiaparabrisas delante y detrás, ventanillas corredizas bidireccionales y parasol retraíble.



Seguridad y estabilidad.

Crown ha aprovechado sus décadas de experiencia en las carretillas contrapesadas para garantizar la estabilidad estática y dinámica de la C-5. El sistema Intrinsic Stability System™ de Crown combina diseño, técnica de fabricación y tecnologías integradas para garantizar activamente la seguridad y el rendimiento.

Características del Intrinsic Stability System

Más material

Una mayor cantidad de material en los puntos adecuados significa más fuerza y confianza. Crown emplea más acero allí donde lo estima necesario para que la C-5 sea más robusta y estable.

Retención en rampa

La retención en rampa, de serie de Crown, mantiene la carretilla parada sin necesidad de pisar el pedal del freno, aún en pendiente y con la marcha puesta.

Freno y dirección de emergencia con motor parado

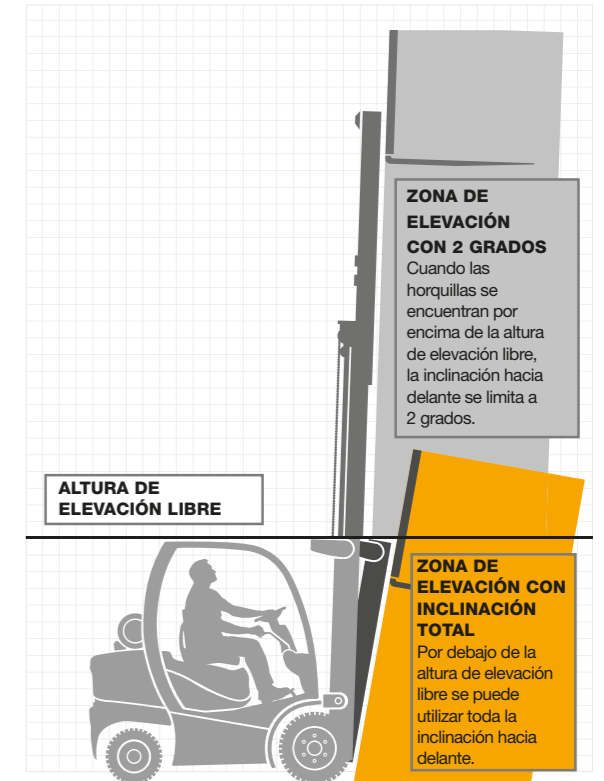
Los frenos y la dirección de las carretillas de la serie C-5 continúan funcionando cuando el motor se cala inesperadamente.

Bloqueo de la inclinación y control de velocidad

La tecnología Access 1 2 3 de Crown supervisa constantemente la inclinación, la altura de las horquillas y la velocidad de desplazamiento de la C-5 para limitar el riesgo de vuelco.

Estabilidad gracias al bloqueo de la inclinación

El vuelco es uno de los principales riesgos de las carretillas contrapesadas. El sistema de bloqueo de la serie C-5 supervisa la altura y la inclinación de las horquillas, y ajusta automáticamente las funciones hidráulicas para reducir el riesgo y las probabilidades de volcar.



Estabilidad de los perfiles anidados

El mástil de la serie C-5 ofrece un rendimiento excepcional en los tres índices de robustez de un mástil: rigidez longitudinal y lateral, y resistencia a la torsión.



360° de visibilidad

La posición baja del contrapeso, la posición alta del asiento, la posición adelantada del operario, los refuerzos transversales angulados y el diseño abierto del mástil ofrecen una máxima visibilidad hacia delante, hacia atrás y hacia arriba.

Cabinas

Opcionalmente, Crown dispone de una cabina blanda y otra rígida totalmente cerradas que garantizan la comodidad y el confort máximos para el operario, incluso en las condiciones más duras.

Máxima versatilidad en cualquier aplicación.

Gracias a los modelos con ruedas superelásticas y con bandajes – además de decenas de opciones, funciones y accesorios – la serie C-5 puede hacer frente a cualquier aplicación, por muy exigente y especializada que sea.



Tableros porta horquillas
Crown dispone de varios tableros, estándar o anchos, para adaptarse a los requisitos de cada aplicación.



Implementos
Crown ha diseñado la C-5 para trabajar con numerosos implementos y, de esta manera, manipular cualquier tipo de carga. La C-5 de Crown puede ofrecerle todo lo que necesite, ya sea un rotador, un push-pull, posicionadores simples y dobles, pinzas para cajas y bobinas, o cualquier otro accesorio.



Neumáticos
La serie C-5 se puede equipar con neumáticos de bandajes o superelásticos. Ambos están disponibles en una configuración de vía ancha y, además, los superelásticos también disponen de una opción de rueda doble.



Asidero de marcha atrás con claxon
Además de las numerosas opciones Work Assist™, Crown también ofrece un cómodo asidero de marcha atrás con claxon, que permite agarrar el asidero y pulsar el claxon simultáneamente al trabajar marcha atrás.

Máximas garantías. Trabajo sin imprevistos.

La serie C-5 de Crown está diseñada para trabajar sin imprevistos y cuenta con características que respaldan el ahorro y la productividad. Ofrece además garantías a largo plazo y un sistema de asistencia global. En lo que respecta al coste total de propiedad, Crown no tiene rival.

5 AÑOS
10 000 HORAS

Garantía de la unidad de potencia con ODC

Se incluye en las carretillas equipadas con el exclusivo sistema de refrigeración bajo demanda de Crown



Cobertura:

- ▶ Motor
- ▶ Radiador
- ▶ Transeje
- ▶ Componentes hidráulicos del sistema ODC

3 AÑOS
6000 HORAS

Garantía estándar

Cobertura:

- ▶ Motor*
- ▶ Chasis
- ▶ Transeje
- ▶ Módulos de Access
- ▶ Radiador
- ▶ Servofreno Crown

* Incluye la bomba de agua, el alternador y el motor de arranque

2 AÑOS
4000 HORAS

Garantía de la Batería de alto rendimiento



Menos imprevistos para su dinero

La filosofía integrada de Crown combina la información y diagnósticos de la carretilla con componentes fabricados por Crown y con equipos de mantenimiento especializados que aumentan el tiempo sin paradas de la carretilla y reducen al mínimo el coste total de propiedad.

InfoLink

InfoLink es una solución inalámbrica de gestión de flotas y operarios que permite medir directamente y con precisión todas los indicadores del negocio en tiempo real.

C-5 infopoint

La guía de referencia rápida InfoPoint y los esquemas de componentes de las carretillas facilitan a los técnicos de Crown información vital para resolver de manera rápida, sencilla y precisa cualquier problema sin necesidad de consultar esquemas de conexiones y diagramas externos.

Integrity Service

Las soluciones Integrity Service e Integrity Parts de Crown garantizan el correcto funcionamiento de la carretilla gracias al empleo de técnicos cualificados y al uso de piezas fabricadas por Crown. Este es uno de los aspectos que diferencian a Crown.

Ponga la C-5 a trabajar para usted.

Para organizar una demostración, póngase en contacto con su representante local.

Visite crown.com

Conozca la serie C-5



Crown Gabelstapler GmbH & Co. KG
Philipp-Hauck-Str. 12
85622 Feldkirchen, Alemania
Tel +49(0)89-93002-0
Fax +49(0)89-93002-133
crown.com

Debido al continuo perfeccionamiento de los productos Crown, pueden producirse cambios en sus especificaciones sin previo aviso.

Crown, el logotipo Crown, eSmart, Access 1 2 3, Intrinsic Stability System, Work Assist, InfoLink, InfoPoint e el logotipo ecologic son marcas comerciales de Crown Equipment Corporation registradas en EE. UU. y otros países.

Copyright 2014-2020 Crown Equipment Corporation
C5 BROCH E 05/20 – M01500-003-02
Impreso en Alemania

ecologic™
Clean Environment. Smart Business.

Impreso en papel sin cloro y procedente de explotaciones forestales sostenibles.

 twitter.com/crown_es

 news.crown.com/es/feed/