

CROWN

ecologic™

Clean Environment. Smart Business.





Mensaje del presidente

Dos de las principales razones del éxito de la sostenibilidad de Crown son la motivación y el compromiso de los empleados de tenerla siempre presente en todo lo que hacen. Muchos dirán que esta motivación se basa en la creencia de que proteger el medioambiente es lo correcto y le debemos gran parte de nuestro éxito a esta filosofía fundamental.

Sin embargo, el éxito de nuestra compañía se multiplica cuando aprovechamos la energía y el compromiso con la sostenibilidad de nuestros empleados a través de programas formales como Crown Ecologic. Una sola idea que marque la diferencia a nivel local puede generar un resultado más grande cuando se implementa en toda nuestra organización a nivel mundial, ya que afecta a decenas de miles de empleados y clientes por igual.

En conjunto, las ideas individuales se transforman en prácticas empresariales inteligentes que promueven un ambiente limpio y enriquecen la experiencia del empleado y el cliente. Estos objetivos son parte de la promesa de Crown Ecologic.

Proteger el
medioambiente
es hacer lo
correcto.

A medida que evolucionaron nuestros esfuerzos de sostenibilidad, también lo hizo nuestro modo de comunicar no solo la filosofía detrás de Crown Ecologic, sino también el éxito que surge de ella. Este informe es un ejemplo de esa evolución, ya que adoptamos las pautas del programa Global Reporting Initiative (GRI) reconocido como el estándar internacional para los informes de sostenibilidad.

Como una empresa que se destaca por la innovación, Crown sigue desarrollando sus productos y procesos para alcanzar mejor productividad y eficiencia en la forma en que nosotros y nuestros clientes hacemos negocios a diario. Abordamos Crown Ecologic con este mismo entusiasmo, trabajamos junto a los empleados en todos los niveles de la compañía para canalizar su creatividad, energía y pasión. Y así, encontrar nuevas formas de mejora el estado económico, ambiental y social para las generaciones futuras.

Jim Dicke III
President

PILARES DE LA SOSTENIBILIDAD

Áreas de interés de Crown



Empleados y comunidades de Crown

El compromiso sostenible de Crown comienza por sus empleados. Los empleados saben que las pequeñas acciones pueden lograr una gran diferencia, ya que se enfrentan al desafío de comprender el impacto de sus comportamientos diarios en el compromiso de sostenibilidad de Crown. Los empleados de Crown son la fuerza que impulsa el éxito de la compañía. Se fomenta que brinden sugerencias y tomen decisiones medioambientales responsables que puedan mejorar el proceso en toda la compañía.

La diversidad de la fuerza de trabajo de Crown garantiza que se represente una amplia gama de opiniones. Crown desarrolla una cultura de personas apasionadas donde los empleados se sienten inspirados, incluidos y capacitados para marcar la diferencia. La relación estrecha con las redes de liderazgo y los defensores de grupos con discapacidades ayudan a asegurar que las distintas voces se escuchen y respeten en toda la organización.

Desde el diseño inteligente de montacargas hasta la entrega y más, Crown brinda un enfoque integral sobre la seguridad que

proporciona un lugar de trabajo seguro y con respaldo, donde los empleados de Crown y de los clientes pueden prosperar.

Las iniciativas de salud regionales y las oportunidades de desarrollo personales y profesionales también motivan a los empleados para que participen activamente en las prácticas sostenibles de Crown. El programa HealthWise de Crown brinda controles médicos constantes, recursos educativos y consejos para que los empleados vivan mejor, tanto en el trabajo como en el hogar.

El centro educativo de Crown ofrece más de 150 cursos de desarrollo, diseñados para que los empleados alcancen el éxito, no solo en sus puestos actuales, sino

también los que desean alcanzar como parte de su desarrollo profesional continuo. Estos programas de capacitación también incluyen las oportunidades de desarrollo personal que pueden producir cambios más allá del lugar de trabajo.

Los empleados de Crown adoptan este espíritu de mejora continua, que extiende las prácticas sostenibles y el comportamiento responsable con el medioambiente a través de sus comunidades. Junto con el compromiso de Crown de reciclar la tierra y reutilizar los edificios para sus instalaciones, estos esfuerzos ayudan a preservar los espacios verdes y revitalizar las comunidades donde vivimos, trabajamos y jugamos.

Los empleados de Crown son la fuerza que impulsa al éxito.



Procesos e instalaciones de Crown

Durante décadas, la gestión ambiental ha sido un estilo de vida en Crown, y la compañía desea continuar con su enfoque polifacético para preservar el medioambiente durante las décadas siguientes. Simplemente, Crown cree que es la decisión correcta y responsable para las generaciones futuras.

A diferencia de otros fabricantes que compran la mayor parte de sus componentes, Crown fabrica casi todas las partes que utiliza en los montacargas Crown, hasta un 85 %. Los procesos esbeltos de integración vertical de Crown permiten un control total sobre el diseño y la producción. Al priorizar la sostenibilidad, este nivel de control ayuda a que la compañía alcance un nivel de cumplimiento ambiental difícil de mantener para los fabricantes subcontratados.

A nivel mundial, Crown busca alcanzar una eficiencia superior mientras mantiene

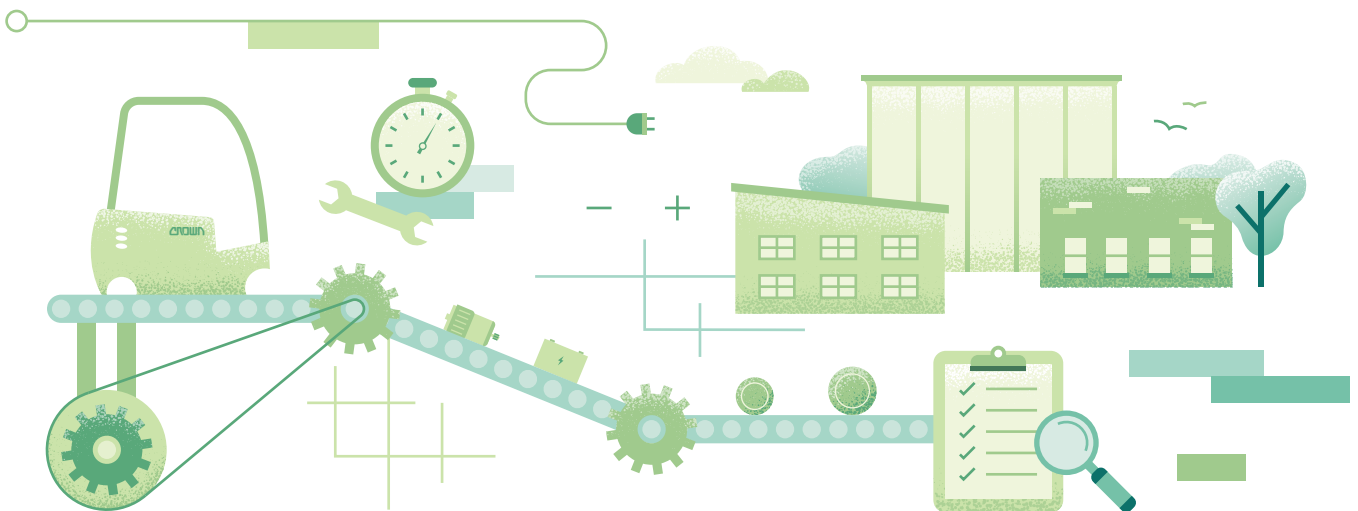
Crown

fabrica hasta

el **85 %** de las

partes que utiliza en

sus montacargas.



las iniciativas actuales que reducen los residuos innecesarios. En todas sus instalaciones, la práctica habitual es conservar cuando sea posible, reducir cuando sea necesario y garantizar que todo se realice de manera segura. La compañía trabaja sin descanso para explorar e implementar las oportunidades que marcan una diferencia sostenible: mejorar la calidad del aire, reducir el consumo de agua, energía y residuos,

mejorar la eficiencia de producción y reciclar.

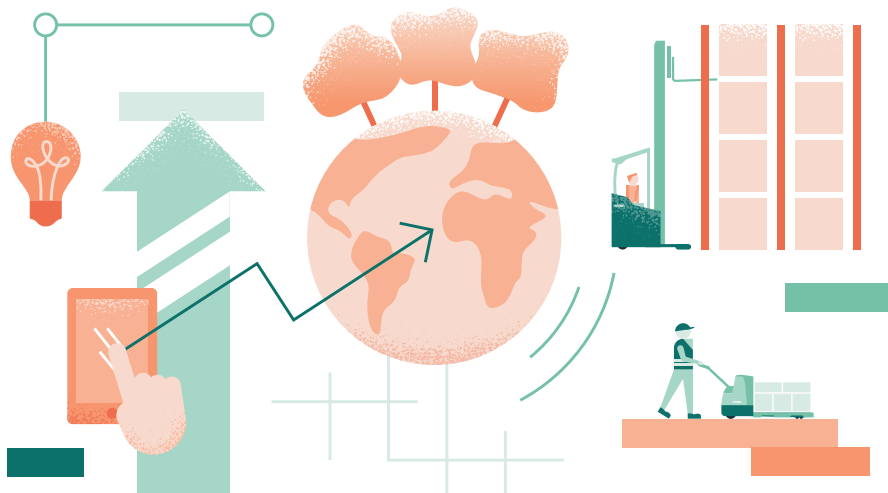
Crown sigue implementando iniciativas adicionales para optimizar la cadena de suministro y reducir las emisiones relacionadas con los requisitos de transporte. Todo esto al mismo tiempo que desarrolla relaciones comerciales éticas y saludables con los proveedores, a quienes se les solicita respetar todas

las leyes y normativas vigentes relacionadas con las prácticas laborales y los derechos humanos, en especial la prevención del trabajo infantil.

Crown se enorgullece de las instalaciones que alcanzaron la clasificación de cero residuos al vertedero y la certificación ISO 14001, que destacan su compromiso con la conservación de los recursos y la protección del ambiente en las comunidades donde opera.

Productos y tecnologías de Crown

Crown comprende que las prácticas inteligentes y sostenibles son importantes a nivel económico y ambiental. Al ser una compañía con operaciones a nivel mundial en más de 80 países, es capaz de multiplicar el impacto de los principios de sostenibilidad que ayudan a ahorrar tiempo, dinero y recursos naturales. Al diseñar los productos con un rendimiento óptimo para los clientes, Crown amplía estos esfuerzos a miles de compañías alrededor del mundo.



Con operaciones
alrededor del mundo,
Crown es capaz de
multiplicar el
impacto de las
prácticas de
sostenibilidad.

Crown trabaja sin descanso para proveer montacargas de alta calidad y de bajo consumo que usan menos partes, necesitan menos mantenimiento, producen menos residuos y duran más que los que ofrecen otros fabricantes. Todo esto mientras mejora la experiencia del cliente al optimizar la productividad, reducir el costo total de propiedad y minimizar el impacto ambiental. Cada producto y servicio que ofrece Crown se examina con regularidad en busca de posibles mejoras en salud y seguridad.

Crown es sinónimo de tecnología innovadora y busca de manera constante implementar los últimos avances tecnológicos para mejorar sus diseños y procesos de fabricación, además del rendimiento de los montacargas. Crown se considera pionera en la incorporación de la tecnología de hidrógeno en celdas de combustible para la manipulación de materiales, ya que es el primer fabricante de montacargas en presentar un programa de clasificación de celdas de combustible para sus montacargas eléctricos. También se presentaron pro-

gramas similares para obtener baterías iones de litio más eficientes. La solución inalámbrica de gestión de flotas y operadores galardonada de Crown, InfoLink™, el sistema de frenado e-Gen™, la función Xpress Lower™, el picking de QuickPick™ Remote y las tecnologías de levante son algunos de los ejemplos de cómo las nuevas tecnologías de Crown ayudan a que los clientes sean más eficientes, productivos, rentables y sostenibles.

Incluso el servicio de soporte al cliente de Crown emplea lo último en tecnología para responder a los clientes con rapidez y eficiencia. Crown Integrity Service System™ utiliza una plataforma de servicio móvil y furgonetas con servicio de seguimiento por GPS para ofrecer un servicio rápido y confiable que reemplace y repare partes con la mínima cantidad de tiempo y desplazamiento.

Administrar el consumo de energía, minimizar los residuos y maximizar la vida útil de los montacargas son algunas de las formas en que Crown usa los productos, la tecnología y las prácticas sustentables para proporcionar valor económico a sus clientes.

Política de sostenibilidad

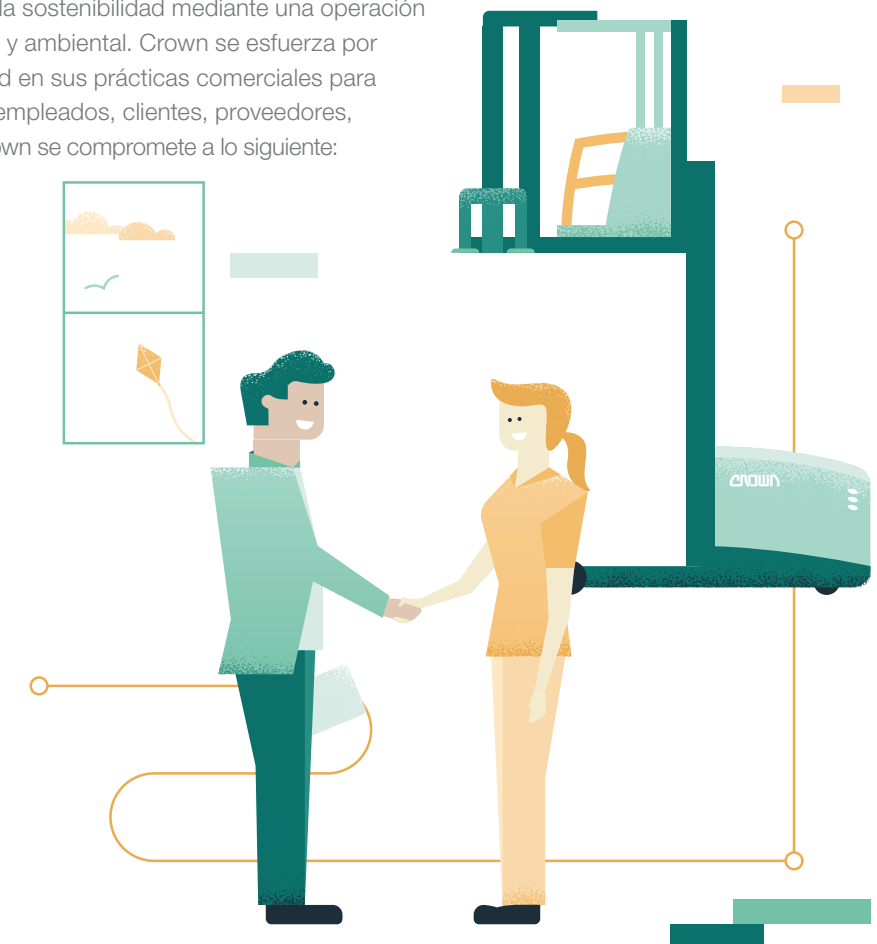
Crown está comprometido a promover la sostenibilidad mediante una operación responsable a nivel económico, social y ambiental. Crown se esfuerza por integrar las consideraciones de sostenibilidad en sus prácticas comerciales para continuar con una relación honesta con los empleados, clientes, proveedores, contratistas y comunidades. Por lo tanto, Crown se compromete a lo siguiente:

Crown promueve un lugar de trabajo sostenible sin discriminación y hostigamiento mediante prácticas éticas laborales y de contratación. Crown se compromete al desarrollo de los empleados mediante oportunidades de promoción profesional y el fomento de un equilibrio satisfactorio entre el trabajo y el hogar.

Crown aprovecha la innovación y tecnología para desarrollar las mejores soluciones de manipulación de materiales que crean más valor con menos recursos. La compañía está comprometida a maximizar el ciclo de vida total de cada producto al brindar mayor tiempo de funcionamiento, uso mejorado de materiales seguros y la prevención de residuos para mejorar de forma continua el beneficio medioambiental del cliente.

Crown busca un lugar de trabajo seguro para el medioambiente y libre de riesgos a través de un programa de salud y seguridad firme respaldado por una colaboración de liderazgo, diseño esbelto, procesos de manufacturación y empleados responsables y capacitados.

Crown se compromete a proteger el medioambiente y fomentar la prevención de la contaminación al operar según todas las leyes y normativas vigentes. Además, alienta a sus proveedores, contratistas y clientes a que actúen de la misma forma.



Crown analiza y reduce el impacto ambiental, que incluye el consumo de agua y energía, la producción de residuos, el embalaje sostenible y el transporte de sus procesos, productos y servicios.

Crown se compromete a mejorar de manera continua su sistema de gestión medioambiental para mejorar el rendimiento ambiental.

La política de sostenibilidad de Crown se trasmite a los empleados, clientes y contratistas, y está disponible para el público. Esta política se verificará con regularidad para asegurar su validez y cumplimiento en Crown.

Contactos de sostenibilidad

MEDIOAMBIENTAL /
Brian Duffy
*Director de Seguridad Corporativa de
Manufactura y Medioambiente*

SOCIAL /
Randy Niekamp
Vicepresidente de Recursos Humanos

Sostenibilidad demostrada

En Crown, la sostenibilidad es más que un objetivo. Es un valor profundamente arraigado que integra la cultura corporativa y se muestra en todos los aspectos de la compañía. Desde los procesos empresariales hasta el diseño del producto, desde los avances tecnológicos hasta los programas de capacitación, Crown se esfuerza para que la compañía (y el mundo) sean un lugar mejor y más sostenible. Los resultados men-

surables son la prueba de que estas iniciativas funcionan.

Crown se ha convertido en un líder mundial en la industria de la manipulación de materiales, con ventas anuales de aproximadamente

de 3 mil millones de dólares y más de 15,000 empleados en todo el mundo. La compañía se dedica a predicar con el ejemplo, ya que prioriza la sostenibilidad, la gestión medioambiental y las prácticas comerciales inteligentes. Al ser una compañía privada, los problemas de sostenibilidad se comunican de manera directa al presidente y director ejecutivo de Crown. Los logros destacados aquí, que enriquecieron a los empleados, fortalecieron a las comunidades locales, ayudaron a los clientes y protegieron el medioambiente, ilustran el continuo progreso de Crown. La compañía suele comunicar su progreso a través del informe bienal, que revisa, edita y aprueba la dirección ejecutiva de Crown. Los siguientes ejemplos demuestran el progreso de Crown desde la publicación del último informe.

Los cambios reales suceden cuando las ideas se convierten en acciones, cuando los planes se convierten en productos y cuando las sugerencias se convierten en soluciones. Estos son los momentos importantes a medida que Crown continúa creciendo, adaptando y extendiendo su impacto alrededor del mundo.

Desarrollar
soluciones y medir
sus efectos son
los componentes
principales de las
iniciativas sostenibles
de Crown.

SOCIAL / Empleados y comunidades de Crown

Cuando los empleados se sienten valorados, respetados y confiables, son más capaces de hacerse cargo de sí mismos, sus clientes y comunidades. Crown cree que la salud y seguridad de cada miembro del equipo es fundamental para su éxito y la vitalidad de las comunidades en las que opera. En la actualidad, los líderes corporativos en todo el mundo adoptan la filosofía de larga data de la compañía que prioriza el bienestar de los empleados. Además de ofrecer un paquete integral

En Crown, los

empleados

saludables son

los pilares de una

compañía saludable.

de beneficios para garantizar que los empleados cuenten con las herramientas necesarias crecer y prosperar, Crown implementó una variedad de iniciativas de inversión para la salud, seguridad y comunidad que han sido exitosas. Los empleados nuevos reciben el manual del empleado que explica en detalle la filosofía de la empresa y las políticas se publican de forma interna para crear conciencia.

Crown también fomenta la comunicación abierta y constructiva entre empleados, supervisores y el departamento de recursos humanos. Se encuentra disponible una línea de ayuda confidencial, anónima e independiente, las 24 horas del día, los 365 días del año para que los empleados informen sus inquietudes.

La cultura de seguridad de Crown

La seguridad es una prioridad en Crown. La capacitación integral y continua, que incluye crear conciencia sobre los peligros potenciales en el lugar de trabajo y capacitar a los empleados sobre los procedimientos de informe adecuados, es solo una parte de una iniciativa de seguridad más grande que involucra a cada miembro del equipo en todas las localidades. Los principales factores para el éxito de la cultura de seguridad de Crown incluyen:

- La participación y el fortalecimiento de los empleados
- El apoyo a la gestión
- El enfoque en la seguridad condicional y basada en el comportamiento

La participación de los empleados produce mejoras en la salud y la seguridad

En las instalaciones de Crown, se establecieron equipos de salud y seguridad ambiental que fomentan que los empleados se apropien de las mejoras de salud y seguridad. A nivel mundial, la participación en los equipos alcanza hasta un 77 %. Según las necesidades locales, los equipos pueden enfocarse en:

- Asesoría
- Ergonomía
- Procedimientos de bloqueo y rotulación
- Respuesta de emergencia
- Seguridad y salud basadas en el comportamiento

Un millón de horas de trabajo sin lesiones o enfermedades

Un claro ejemplo de la dedicación de Crown con la seguridad es su fábrica en Kinston, Carolina del Norte. Hace poco, los empleados de la fábrica alcanzaron un millón de horas de trabajo sin lesiones o enfermedades. Esta tasa de incidencia es un 50 % más baja que el estándar de la industria dentro de su sector de clasificación industrial, obteniendo la membresía de la instalación en el Programa de Reconocimientos de Logros en Salud y Seguridad (SHARP) de la Administración de Seguridad y Salud Ocupacional (OSHA). Los empleados de Crown en esta instalación recibieron un reconocimiento por los logros en el área de seguridad durante ocho años consecutivos por el Departamento del Trabajo de Carolina del Norte.

El concurso Health Challenge motiva la aptitud física

Para los empleados de Crown, el concurso anual Health Challenge de Crown permite que los empleados entren en acción y vean los resultados. Los empleados forman equipos durante una competición amistosa de 10 semanas para incentivar la salud y la aptitud física en toda la organización. En el último Health Challenge:

- Participaron casi 600 empleados
- Representaron 30 sucursales de Crown de todo los Estados Unidos
- Se registraron más de 1 millón de minutos de ejercicios
- Se perdieron más de 2,500 kilogramos

Además del concurso Health Challenge, Crown ofrece pruebas médicas y vacunas, manuales sobre el cuidado personal, propuestas para centros deportivos, un programa de asistencia para empleados y prestaciones del seguro médico, entre otros programas, para animar a los empleados a que prioricen su salud y bienestar, tanto en el trabajo como en el hogar.

SOCIAL / Empleados y comunidades de Crown

Filosofía de seguridad basada en valores

Crown en Australia ganó el premio al Mejor Sistema de Gestión de Salud y Seguridad en el Lugar de Trabajo (sector privado) de WorkCover New South Wales SafeWork en reconocimiento por los destacados programas de seguridad.

La filosofía de seguridad de Crown incorpora una manera factible y reproducible de gestionar la salud y la seguridad en el lugar de trabajo, que va desde concentrarse en el cumplimiento legislativo, hasta un proceso de aprendizaje basado en valores en donde los empleados prosperan.

Superar el promedio de la industria en cuanto a la seguridad en el lugar de trabajo

Durante los últimos cinco años, el rendimiento de Crown fue sistemáticamente mejor que el promedio de la industria en la fabricación de montacargas a nivel mundial, tanto en la tasa de incidentes registrables totales y la tasa de pérdida de días de trabajo. Al adoptar las iniciativas de salud y seguridad de la compañía, los empleados de Crown reducen las tasas de tiempo perdido y lesiones a niveles mínimos históricos. Los empleados seguros y un personal productivo son un beneficio para todos los compromisos con la sostenibilidad de Crown.

Las instalaciones de Crown reducen en un 20 % la tasa de lesiones

Las mejoras reales y duraderas exigen una fuerza de trabajo comprometida, observaciones precisas del comportamiento y las condiciones del lugar de trabajo, verdadero trabajo en equipo y auténtica preocupación por mejorar la salud de los empleados.

La fábrica de Crown en la ciudad de Roding, Alemania, incorporó una iniciativa de seguridad que incluye todos estos elementos.

Mediante la iniciativa, 35 equipos de tres empleados cada uno visitaron, observaron y aprendieron sobre los comportamientos de los empleados, los hábitos y las prácticas laborales, tanto negativos como positivos en todas las áreas operativas. En general, los resultados incluyeron:

- Más de 400 sesiones de aprendizaje sobre riesgos
- 1,700 observaciones positivas
- 450 medidas de mejoras realizadas

Junto con otras medidas, este programa impulsó cambios ergonómicos para mejorar la salud y reducir los riesgos. También redujo la tasa de lesiones de la instalación en un 20 %.

Los empleados de Crown reducen las tasas de tiempo perdido y lesiones a niveles mínimos históricos.

La incorporación de nuevos empleados ayuda a fortalecer las bases para el éxito

La inversión en empleados a través de varios programas de capacitación es solo una de las formas en que Crown demuestra su dedicación por la salud, la seguridad y los objetivos a largo plazo de cada persona. El Centro de Capacitación de Fabricación de Crown representa este compromiso, con capacitaciones

prácticas para los empleados nuevos, personalizadas según sus habilidades y necesidades, antes de comenzar su carrera profesional en Crown.

Los empleados nuevos participan en un programa de inicio rápido que les permite obtener una certificación para realizar trabajos específicos como soldaduras y maquinados. En el centro, los empleados se capacitan en los procesos de fabricación y las operaciones de montacargas para comenzar una transición fluida hacia el trabajo en una de las fábricas de Crown reales. Luego, los empleados nuevos se asocian a un asesor de seguridad durante seis meses. Los asesores responden las dudas y ofrecen demostraciones y explicaciones sobre el entorno de trabajo.

El desarrollo continuo de los empleados ayuda a crear una fuerza de trabajo estable

Un programa sólido de desarrollo del empleado desempeña una función clave para captar y mantener empleados a largo plazo. Mediante el centro de educación de Crown, los empleados pueden participar en más de 150 cursos activos. Las opciones incluyen cursos sobre:

- La historia y la cultura de Crown
- Redacción comercial
- Perspicacia financiera
- Productividad personal
- Capacitación sobre productos
- Capacitación para técnicos de mantenimiento
- Comunicación y liderazgo
- Y mucho más

El desarrollo de los empleados también consiste en dialogar con líderes corporativos acerca de las fortalezas personales de los empleados, las aspiraciones laborales y los objetivos de desarrollo profesional. Luchar para asegurarse de que la persona correcta esté en el puesto correcto es una preocupación constante en Crown y contribuye a la creación de una fuerza de trabajo sostenible.

Más de 1,100 empleados en Estados Unidos alcanzaron objetivos laborales

Recientemente, se reconocieron a casi 100 empleados en toda la compañía por sus 25 años de servicio en la empresa. Al alcanzar este objetivo de lealtad y longevidad, los empleados se unen a un grupo en constante expansión de más de 1,100 empleados dedicados de Crown.

Las asociaciones comunitarias forman vínculos duraderos

La participación en las comunidades locales es otra forma en que Crown crea apoyo mutuo y asociaciones duraderas con otras organizaciones en las zonas donde opera. La orientación y educación juvenil tiene una significación especial para Crown y su futuro. Estos son solo algunos ejemplos del modo en que Crown se compromete con la educación juvenil de la comunidad:

- Crown suele invitar a estudiantes de las escuelas locales para que conozcan la importancia de la educación sobre ciencia, tecnología, ingeniería y matemáticas (STEM, por su sigla en inglés) en la industria manufacturera. Los estudiantes recorren las fábricas de Crown mientras que los empleados comparten la pasión por su trabajo

- Crown se asoció con Lincoln Electric para celebrar el quinto concurso anual Virtual Welding Challenge. Durante el evento, más de 100 estudiantes aprendieron acerca de las carreras sobre soldadura. Los participantes recorrieron las instalaciones, programaron un robot para soldaduras y usaron tecnología de realidad virtual para simular una experiencia de soldadura real
- La sede de Crown en New Castle, Indiana, donó una computadora para la capacitación sobre el Control Numérico Computacional (CNC) al New Castle Career Center para apoyar la educación del programa Machine Trades del centro
- Uno de los programas de colaboración notables de Crown es un curso sobre diseño para el medioambiente de una universidad local que ayuda a promover el pensamiento sostenible en todo el proceso de diseño. Los empleados explican a los estudiantes el análisis del ciclo de vida con los componentes de un montacargas y comparten las experiencias sobre la sostenibilidad de Crown mediante recorridos por las instalaciones y debates interesantes
- Crown es un empleador que brinda igualdad de oportunidades y se compromete con las prácticas de contratación éticas. Crown en México obtuvo dos veces el premio All Inclusive Employer de Querétaro

El programa de cooperación invierte en el futuro

Para incrementar la sostenibilidad a largo plazo de Crown, es necesario invertir en la fuerza de trabajo futura. Por este motivo, Crown ofrece educación cooperativa y oportunidades de aprendizaje y pasantías que ayudan a los estudiantes universitarios del área a obtener experiencia práctica y real mientras terminan sus estudios.

Durante el último año, Crown recibió más estudiantes del programa cooperativo con

El programa de cooperación de Crown en rápido crecimiento es una inversión en la fuerza de trabajo futura y en la sostenibilidad de largo plazo

un nivel de participación que aumentó con rapidez, más de diez veces durante los últimos cinco años. Los estudiantes provienen de distintas universidades para adquirir conocimiento práctico en los campos de la fabricación, ingeniería, diseño, comercio y seguridad, así se preparan para el mercado laboral competitivo actual.

Preservar la historia de la comunidad

Crown se compromete con los intereses de las comunidades. Cuando un incendio destruyó el interior del histórico teatro de ópera Boesel (alrededor de 1895) en New Bremen, Ohio, Crown reconstruyó el edificio para sus empleados. Al restaurar la mayor parte de la estructura exterior, las vigas del techo y la mayor parte posible del interior, Crown mantuvo la belleza histórica y la importancia del edificio original. Además, agregó elementos de bajo consumo y tecnología inteligente para que el edificio sea más sostenible para las generaciones futuras.

El compromiso con la gestión ambiental siempre formó parte de la filosofía empresarial de Crown. Los empleados de Crown comprenden que tienen la responsabilidad y oportunidad de contribuir con la salud y la prosperidad de las generaciones futuras. Todo es parte de ser un buen ciudadano corporativo.

Desde las oficinas corporativas de Crown hasta las fábricas, Crown toma decisiones importantes todos los días que reducen su impacto en el medioambiente. En todas las instalaciones de Crown es importante reciclar y reducir los residuos. Por ejemplo, Crown promueve el reciclaje y la reutilización del acero, plástico, recubrimiento en polvo, papel, cartón, aceite y baterías a nivel mundial. La compañía sigue avanzando a través de:

- Una mayor eficiencia energética
- Los procesos de negocios esbeltos e integración vertical
- El consumo inteligente de recursos
- La eliminación de residuos
- Los esfuerzos integrales por el reciclaje

La fabricación verticalmente integrada es un negocio inteligente

El rendimiento de Crown suele desafiar las tendencias empresariales nacionales. Uno de los motivos es su estrategia de integración vertical exclusiva. Crown está verticalmente integrada por 19 fábricas en todo el mundo. Crown diseña y fabrica hasta el 85 % de los componentes que utiliza en los montacargas, lo cual incluye motores eléctricos, unidades de tracción, válvulas modulares, mástiles, cilindros, horquillas, asientos y más. A diferencia de otros fabricantes que compran sus componentes, la cadena de suministro verticalmente integrada de Crown ayuda a mejorar el control de calidad y la coordinación de la cadena de suministro.

La integración vertical combina todos los aspectos del proceso de producción de Crown hacia un objetivo común de crear un producto superior para la manipulación de materiales para los clientes. Algunos beneficios de la integración vertical incluyen:

- El transporte de menos materiales genera menos emisiones de gases de efecto invernadero
- Las prácticas medioambientales sostenibles que reducen los residuos, costos de control y aumentan la eficiencia
- El control que ayuda a garantizar que se cumplan con las condiciones de trabajo seguras para el medioambiente y los requisitos reglamentarios. Un nivel de cumplimiento difícil de obtener para otros fabricantes mediante la subcontratación
- Estándares de producción consistentes a nivel mundial para todos los montacargas y componentes producidos
- Reutilización, reciclaje y reducción de los productos químicos nocivos

La fabricación verticalmente integrada permite que Crown gestione el impacto de almacenamiento, ya que fabrica solo los componentes necesarios en ese momento. Esto genera un inventario pequeño de repuestos. También permite que la compañía desarrolle y mejore de manera continua los procesos estandarizados de fabricación a nivel mundial y proporciona una libertad flexible y creativa que les da valor a los clientes de manera innovadora, como se observa en muchas de las características de los montacargas de Crown. Proporciona un nivel de control y consistencia que les brinda calidad y mayor confiabilidad a los clientes.

Crown compartió el éxito de la fabricación esbelta y las mejores prácticas como parte de la cumbre Leading Through Excellence de la Ohio State University, que incluyó un recorrido por las instalaciones de Crown con cupos agotados.

Tercera instalación de Crown que recibe la máxima distinción de la EPA de Ohio

Crown ganó tres veces el premio nivel de oro del programa Encouraging Environmental Excellence (E3) de la Agencia de Protección Ambiental de Ohio. El premio reconoce la gestión ambiental sobresaliente en las fábricas de Crown. Con anterioridad, el motor eléctrico, el moldeo por inyección y las operaciones de montaje electrónico de Crown recibieron este premio.

El programa E3 reconoce las empresas de Ohio por las actividades que benefician el medioambiente. El premio de oro reconoce a las organizaciones que superan las obligaciones reglamentarias y se comprometen con las estrategias a largo plazo para reducir los residuos, minimizar las emisiones y mejorar el rendimiento ambiental. En las instalaciones galardonadas de Crown, muchos empleados son parte de un equipo multidisciplinario que se dedica a apoyar y mejorar los esfuerzos de sostenibilidad y el sistema de gestión ambiental de la planta. Su aporte ayuda a desarrollar los objetivos y comunicar las estrategias sobre la reducción del impacto ambiental de la instalación.

Algunas de las mejoras sugeridas por empleados ayudaron a conseguir el reconocimiento del programa E3 de la EPA. Incluyen lo siguiente:

- Reemplazar un sistema de limpieza a base de solventes por un sistema de vapor de circuito cerrado que eliminó el uso de químicos y creó un ambiente de trabajo más seguro, mientras utiliza y reutiliza el agua de manera responsable
- Reemplazar el sistema HVAC original con nuevas unidades HVAC de bajo consumo y un nuevo sistema de control de humedad y filtración
- Instalar el sistema de iluminación T-5 de bajo consumo en todos los edificios, que reduce el consumo de energía en más de 48,000 kilovatio-horas por año
- Reducir los residuos de papel en un 80 % a través de varios programas
- Obtener la clasificación de cero residuos al vertedero
- Cumplir con la certificación ISO 14001

Otra instalación de Crown obtiene la clasificación de cero residuos al vertedero

La planta de arnés de cables de Crown obtuvo la clasificación de cero residuos al vertedero, la quinta instalación de Crown que lo logra. La planta también cumple con la certificación ISO 14001.

Para alcanzar este objetivo, un equipo de empleados analizó las operaciones de la instalación en busca de oportunidades para reducir los residuos, que incluyen reutilizar las bobinas y los contenedores necesarios para fabricar y ensamblar el cableado. Todos los residuos restantes se envían a una instalación de producción de energía a base de residuos. Esta sede de Crown ahora desvía más de 14 toneladas de residuos de los vertederos por año.

Actualizan las instalaciones europeas para la eficiencia energética

Una de las fábricas de Crown en Roding, Alemania, instaló nuevas luces LED con zonas programables y regulación automática para reducir el consumo de electricidad. El traslado de los componentes entre esta instalación y otra más en Roding también se actualizó. Se empleó el embalaje de préstamo, diseñado y construido internamente, para reducir los residuos al reabastecer los componentes fabricados.

En Bélgica, todas las furgonetas de servicio nuevas están equipadas con un sistema que convierte el óxido de nitrógeno nocivo y los gases de escape de vehículos diésel en nitrógeno y vapor inofensivo. El sistema reduce en gran medida la contaminación atmosférica que genera polución en centros urbanos y ayuda a mejorar la calidad del aire.

Muchas de las instalaciones de Crown obtuvieron la clasificación de cero residuos al vertedero.

La consolidación y conservación mejoran la eficiencia

En Suzhou, China, Crown realizó mejoras esbeltas en los procesos de mecanizado y soldaduras que reducen los viajes de los montacargas dentro de la instalación unos 178 km/año y ahorró 40 m² de espacio. El esfuerzo también mejoró el movimiento de las partes, la calidad de las partes y la ergonomía del operador, lo que hace que los procesos sean más eficientes. Crown en Suzhou también minimizó el

Crown ahorra

alrededor

7.2 millones de litros

de agua por año

en las instalaciones

de Suzhou, China,

gracias a las

mejoras en el

sistema de limpieza.

uso del agua en la fabricación al mejorar el sistema de limpieza. Los medidores de flujo se instalaron para permitir mejor control del caudal del agua de enjuague. Esto redujo un 70 % el uso del agua, lo que ahorra casi 7.2 millones de litros por año. Además, la mitad del agua restante que utiliza el sistema (alrededor de 1.5 millones de litros) se vuelve a usar.

Crown en Australia unificó siete edificios separados en una sola oficina central para beneficiar a los empleados, clientes y al medioambiente. La instalación de 26,000 m² brinda una mayor oportunidad para la comunicación directa entre empleados y se encuentra convenientemente ubicada cerca de un centro de transporte importante para que los empleados viajen de manera fácil y sostenible.

Las sedes regionales incluyen características ecológicas como:

- Alfombras compuestas de fibra reciclada
- Oscurecimiento de los vidrios en todas las ventanas para moderar la temperatura interior
- Iluminación LED de bajo consumo
- Controles de iluminación, sistemas telefónicos y videoconferencias modernos

Premios y reconocimientos por la sostenibilidad en todo el mundo

Crown ha recibido reconocimientos por las prácticas empresariales inteligentes con más de 20 premios por la sostenibilidad otorgados por numerosas revistas especializadas, asociaciones comerciales y organizaciones ambientales, gubernamentales y profesionales como la National Pollution Prevention Roundtable. El premio Environmental and Clean Energy que Crown obtuvo en Querétaro, México, es solo un ejemplo.

ECONÓMICO / Productos y tecnología de Crown

Al diseñar los productos con un rendimiento óptimo para los clientes, Crown extiende los esfuerzos de sostenibilidad a miles de compañías alrededor del mundo. El objetivo es brindar a los clientes productos que operen con la máxima eficiencia, mientras minimizan los residuos. Esto extiende el impacto de la sostenibilidad de Crown como parte natural de las operaciones de nuestros clientes. Crown diseña montacargas con materiales reciclados duraderos. Todos los clientes pueden, a su vez, reducir los residuos y la emisión de gases durante la vida útil del montacargas.

La larga vida de los productos de Crown causa reemplazos menos frecuentes, y de esta forma se ahorran recursos. La tecnología innovadora permite la eficiencia energética, los diagnósticos y la utilización de flotas, que ahorra recursos valiosos y contribuye con una operación más eficiente.

Productos diseñados para una larga vida útil

Mediante el análisis del ciclo de vida, Crown evalúa el impacto ecológico y en la salud humana de los productos y procesos a lo largo del tiempo. Esto ayuda a que Crown comprenda y mejore el rendimiento ambiental de los productos de la compañía a través de los ciclos de vida.

La refabricación y el reciclaje de los montacargas forman parte de los compromisos corporativos de Crown con la sostenibilidad. Los montacargas de Crown son un 99 % reciclables y muchos se vuelven a utilizar gracias a los programas de refabricación y reacondicionamiento de la compañía en todo el mundo.

Las características innovadoras de los productos afectan la sostenibilidad

Al ser una de las compañías más grandes en la manipulación de materiales, Crown trabaja sin descanso para entregar montacargas de alta calidad y de bajo consumo, que usan menos partes, necesitan menos mantenimiento y producen menos residuos, mientras mejoran la experiencia del cliente mediante una vida útil más larga. Algunas de las características innovadoras que afectan la eficiencia operativa y la sostenibilidad incluyen:

El sistema de control comprensivo Access 1 2 3™ de Crown permite que cada cliente configure el ajuste del rendimiento en los montacargas individuales para obtener un equilibrio apropiado de eficiencia energética y rendimiento.

La opción Xpress Lower™ en la Serie RM 6000 de Crown duplica la velocidad de descenso tradicional, lo que ahorra tiempo y aumenta la productividad hasta un 13% en la manipulación de pallets.

El cambio de ruedas de carga Quick Change permite que los técnicos cambien las ruedas en 2 minutos y medio, en comparación a los 30 o 40 minutos del recambio tradicional. Además, incrementa automáticamente el tiempo de funcionamiento del montacargas.

El sistema de frenado e-GEN™ de Crown proporciona un frenado confiable y sin fricción que elimina el mantenimiento periódico y devuelve energía a la batería.

La tecnología QuickPick™ Remote aumenta la productividad para el picking, ya que ahorra hasta cinco segundos por pedido, reduce la fatiga del operador y promueve la seguridad.

El mástil MonoLift™ de Crown brinda un mástil más resistente, capacidad superior y mayor alcance que permite almacenar más productos en espacios más pequeños.

El control de tracción antideslizante OnTrac™ ofrece distancias de frenado menores y mayor vida útil de las ruedas. También reduce la rotación de las ruedas durante la aceleración, la contramarcha y el frenado para un rendimiento optimizado, incluso sobre superficies húmedas, resbaladizas o sucias.

La plataforma FlexRide™ reduce la fatiga del operador mediante un sistema de suspensión que se adapta al peso y protege al operador contra impactos y vibraciones tres veces más que un montacargas común.

El manubrio de control X10™ posee mangos de control con diseño ergonómico y perillas de control duales que eliminan las posiciones incómodas de las muñecas, simplifican los movimientos de dirección y mejoran la comodidad.

Los cargadores de baterías industriales V-Force™ de alta frecuencia de Crown están diseñados para proporcionar un 93% de ventaja en la eficiencia operativa, en comparación a al cargador tradicional Rectificador controlado por ferrosilicio (SCR). Esto da como resultado un ahorro de energía de hasta un 38%.

Índice del programa GRI de Crown

Este informe posee contenido básico de las Pautas del Informe de Sostenibilidad de GRI

Los índices que se muestran en color gris representan la divulgación total. Los índices que se muestran en color verde representan la divulgación parcial.

Categoría	Índice	Referencia
Estrategia y análisis	1	Pág. 2
Perfil de la organización	3, 4, 5, 6, 8	crown.com, consulte "Nuestra compañía"
	7, 9	Pág. 8
	12	Págs. 5, 15
Perfil del informe	28, 29, 30, 31, 32	Págs. 7, 8, 16
Gobernanza	34	crown.com, consulte "Nuestra compañía"
	48, 49	Pág. 8
Ética e integridad	56	Págs. 4, 7, 9
	58	Pág. 9
Económico	EC7	Pág. 11
Medioambiental	EN6	Pág. 12
	EN7	Pág. 15; crown.com, consulte "Baterías/cargadores V-Force"
	EN10	Pág. 13
	EN27	Págs. 14, 15; crown.com, consulte "Productos" y "Soluciones"
Social	LA2	crown.com, consulte "Por qué Crown"
	LA5	Pág. 9
	LA10, LA11	Pág. 10
	LA4, HR10	Pág. 5
	PR1	Pág. 6



Crown Equipment Corporation
New Bremen, Ohio 45869 USA
Tel 419-629-2311
Fax 419-629-3796
crown.com

Debido al continuo perfeccionamiento de los productos de Crown, pueden producirse cambios en las especificaciones sin previo aviso.

Crown, el logo de Crown, el color beige, la marca Momentum, Access 1 2 3, el sistema de frenado eGEN, FlexSeat, InfoLink, Integrity Parts and Service System, Sistema de Estabilidad Intrinseca, Work Assist y el logo ecológico son marcas registradas de Crown Equipment Corporation en los Estados Unidos y otros países.

Todos los derechos reservados 2018 Crown Equipment Corporation
SF18494-34 Rev. 07-18
Impreso en EE. UU.