

**CROWN**

# SERIE **TR 4500**



# Potencia de remolque **comprobada.**

Como especialistas en el traslado de cargas, los equipos de la serie TR 4500 proporcionan la potencia de remolque y la fuerza que necesita para mejorar considerablemente su rendimiento al transportar cargas pesadas. El remolque es una operación dura, tanto para los operadores como para los equipos. Los remolcadores de la serie TR 4500 proporcionan al operador una potencia líder en la industria para manipular, en forma segura, cargas de arrastre de 10.000 libras (4.530 kg). Ninguna otra marca ofrece semejante nivel de robustez. **Experimente una confiabilidad superior y las mejores ventajas en términos de potencia para las tareas de remolque con la serie TR 4500 de Crown.**



## Rendimiento potente

La reconocida tecnología Access 1 2 3™ de Crown, el sistema de tracción AC y el sistema de frenado e-GEN™ ofrecen un control preciso junto con una incomparable resistencia. Los equipos de la serie TR 4500 brindan comodidad y confianza al operador gracias al manubrio X10™, la dirección asistida y un espacioso compartimento. Combine todos estos atributos con una unidad de tracción de alto rendimiento y una resistente estructura, y su operación obtendrá constantemente altos niveles de disponibilidad.

# Crown fabrica para el trabajo duro por **mucho tiempo**

Observe a los equipos de remolque en cualquier aplicación y comprobará las constantes sacudidas, tirones e impactos que deben resistir durante el trabajo cotidiano. La serie TR 4500 de Crown combina robustos componentes con un diseño en acero de gran grosor para resistir los rigores de las aplicaciones más exigentes.

Remolcar una carga de arrastre de hasta 4.535 kilogramos una y otra vez exige una unidad de tracción de gran resistencia y un potente motor.



Abra las puertas de la serie TR 4500 y verá que la unidad de tracción y el motor AC, ambos fabricados por Crown, son los más grandes de la industria—ofreciéndole una durabilidad y potencia incomparables.

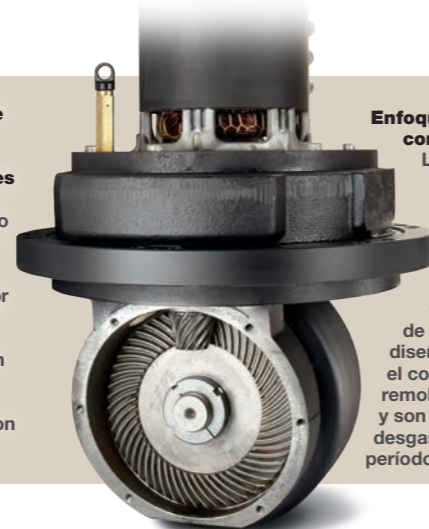
La unidad de potencia está asegurada en la parte superior e inferior para aumentar su vida útil. Rodamientos de rodillos cónicos de gran tamaño ubicados en la zona superior absorben las fuerzas de carga verticales y horizontales. Cuatro rodillos para impactos en la parte inferior giran hacia un rodillo de acero endurecido para soportar la unidad de potencia y absorber movimientos bruscos. De reconocida y probada eficacia, los macizos engranajes

dentados en línea del TR 4500 aseguran años de operación libre de inconvenientes. El motor de tracción AC de Crown está montado horizontalmente, y su tamaño apropiado le permite proporcionar un alto torque, más fuerza de tiro en la barra de tracción y una larga vida útil. El sistema de frenado e-GEN™ utiliza el potente torque del motor AC para proporcionar constantemente un frenado confiable y libre de fricción durante toda la vida útil del equipo. Un freno de estacionamiento al final del motor se aplica automáticamente después que el equipo se haya detenido.

La unidad de tracción de Crown brinda un nivel de durabilidad que los productos convencionales no pueden igualar.

Es el resultado de un diseño cuidadosamente integrado que ofrece:

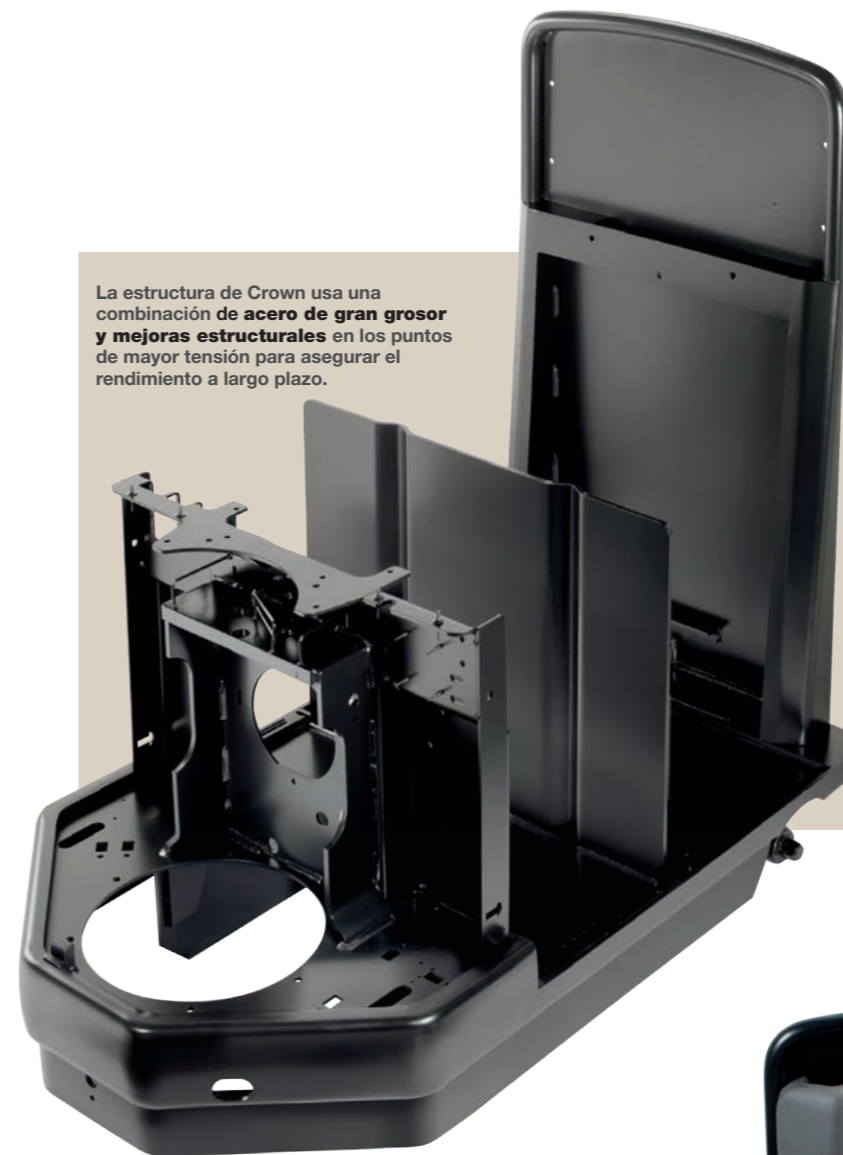
- Soporte superior e inferior
- Motor de tracción de AC fabricado por Crown
- Engranajes dentados en línea de gran tamaño
- Eje estriado
- Una rueda de tracción con apoyo en ambos lados



Enfoque de los productos convencionales

Las unidades de tracción pequeñas se basan en un diseño de soporte inferior y utilizan conjuntos de engranajes, anillos y piñones de menor tamaño. Las unidades de tracción con este diseño no pueden resistir el continuado impacto de remolcar pesadas cargas y son más propensas al desgaste en un corto período de tiempo.

La estructura de Crown usa una combinación de **acero de gran grosor y mejoras estructurales** en los puntos de mayor tensión para asegurar el rendimiento a largo plazo.



Las puertas de acero de la unidad de potencia brindan protección superior a los componentes internos en comparación con las cubiertas convencionales a base de polímeros. Las puertas se abren ampliamente, permitiendo un fácil acceso y pudiendo ser removidas si fuese necesario.



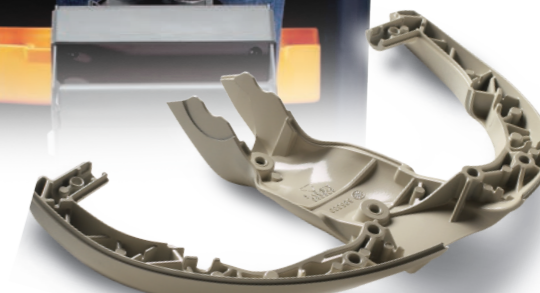
El manubrio X10™ permanece dentro del área del remolcador para prácticamente eliminar el riesgo de impacto al girar. En caso de un impacto, el robusto manubrio X10 es menos susceptible a sufrir costosas reparaciones en comparación con los manubrios convencionales de plástico.



Una rueda de tracción de 330 mm proporciona un mayor tiempo de servicio en comparación con los productos convencionales con ruedas de 254 mm y, además, está apoyada en ambos extremos para una máxima resistencia en superficies irregulares.



Las ruedas caster robustas y de ajuste rápido se pueden regular de forma rápida y sencilla para mantener una tracción óptima. La confianza del operador aumenta con estas ruedas caster (opcionales para dirección manual), ya que mejoran la estabilidad del equipo al girar.



El manubrio X10 de Crown ofrece un diseño en aluminio fundido con tramado reforzado.

# Optimizado para el operador.

Con algunos remolcadores, los operadores deben soportar constantes tensiones en hombros, brazos, espalda y piernas al maniobrar y pasar sobre juntas de expansión y pisos irregulares. Con la dirección asistida para simplificar las maniobras, el acolchado adicional y las características ergonómicas para mejorar la comodidad, la serie TR 4500 es la opción preferida de los operadores.

Gracias a la innovadora dirección asistida electrónica de Crown, los operadores disfrutan de un mejor manejo tanto dentro como fuera del equipo. El sistema de Crown aventaja a los equipos de remolque con dirección manual al ofrecer un control preciso y eliminar aquellos movimientos del cuerpo que contribuyen a la fatiga y el estrés.

Utilizando la inteligente tecnología del sistema Access 1 2 3™ de Crown y un dispositivo de retroalimentación táctil, se maximiza la estabilidad del operador y el control a altas velocidades, a la vez que se minimiza el esfuerzo de conducción a bajas velocidades.

Además, el exclusivo manubrio X10™ de Crown también contribuye a mejorar la simplicidad. El manubrio X10 está diseñado y fabricado pensando en el operador, algo que se percibe en el diseño ergonómico de los mangos de control y las perillas de control, que contribuye a eliminar las incómodas posiciones de la muñeca.

Los mangos de control incluyen un confortable revestimiento de uretano y botones de bocina integrados. Las perillas de control ergonómicas están diseñadas y posicionadas para un óptimo uso durante las maniobras de dirección.

Una selección entre dos modos programables de dirección permite a los operadores adaptar el rendimiento del remolcador a las necesidades de la aplicación. El modo de dirección se puede cambiar fácilmente mediante un interruptor ubicado convenientemente al centro del manubrio X10.

Para las aplicaciones comunes, un modo de desplazamiento a alta velocidad y un ángulo de giro de 60 grados a ambos lados proporciona una óptima productividad. Para las áreas congestionadas, un modo de velocidad reducida disminuye la velocidad de desplazamiento y aumenta el ángulo de giro a 90 grados a ambos lados, proporcionando una maniobrabilidad segura y optimizada.

**Access123™**  
Comprehensive System Control

La integración de la tecnología Access 1 2 3™ y un motor de tracción AC ofrecen un rendimiento superior. La tecnología Access 1 2 3 reduce automáticamente la velocidad del equipo a medida que el ángulo de giro aumenta, mejorando la estabilidad del operador. Los operadores también se benefician

de la aceleración responsiva del sistema de tracción AC, la contramarcha suave y el control preciso. A diferencia de otros proveedores de montacargas, que ofrecen un sistema de control ajeno, Access 1 2 3 proporciona un alto nivel de programabilidad para lograr el balance perfecto entre prestaciones y los objetivos de productividad deseados.

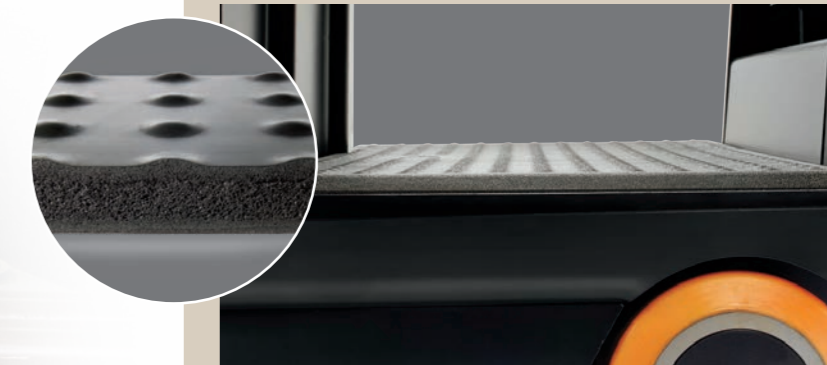
El compartimento del operador aumenta el confort y la estabilidad. Un respaldo acolchado envolvente se adapta al contorno del operador, brindando seguridad adicional en cada giro y un confort y apoyo excepcionales en cada movimiento.



Una plataforma sensitiva al operador elimina la necesidad de un pedal de alta velocidad. Esto brinda una mayor flexibilidad postural y permite una posición lateral, mejorando además la circulación por el compartimento. El pedal de alta velocidad aún puede encontrarse en algunos modelos convencionales.

Con una baja altura de peldaño, una espaciosa plataforma y un respaldo de bordes contorneados, los operadores se dan cuenta inmediatamente de lo fácil que resulta entrar y salir del compartimento.

Gracias a la dirección asistida electrónica, los operadores pueden trabajar en forma cómoda en la postura lateral mientras retroceden el remolcador para enganchar carros o reposicionar cargas.



La plataforma con diseño de absorción de impactos y amortiguación de uretano de calidad prima favorece una postura relajada, brindando un confort insuperable. La amplia plataforma de Crown insta a los operadores a cruzar el compartimento en lugar de caminar alrededor de él, reduciendo el número de pasos a la mitad.

# Soluciones para aplicaciones.

Cuando hablamos de tareas de remolque, cada aplicación tiene sus requerimientos específicos. Los clientes admiran nuestra habilidad para configurar equipos y suministrar una variada gama de productos industriales respaldados por el más alto nivel de soporte, tanto antes como después de la venta.

Con diversos sistemas de dirección, estilos de enganches, carros de remolque de excelente calidad y herramientas exclusivas para el manejo de flotas, Crown le ofrece las soluciones que necesita para alcanzar sus metas.

**InfoLink™**



Con InfoLink™, el sistema inalámbrico de Crown para el manejo de flota y operadores, los usuarios ahorran tiempo y dinero al transformar los datos históricos y en tiempo real en información organizada, priorizada y procesable. El sistema alerta de los problemas y las oportunidades a medida que se producen.

InfoLink es una de las acreditadas herramientas de gestión de datos de Crown Insite™ Productivity Suite, que ofrece productividad más allá del equipo.

Manubrio



Manubrio en T



Para las operaciones con ciclos menos exigentes hay disponible una alternativa de dirección manual con dos estilos de manubrio. El diseño del manubrio de movimiento hacia arriba y abajo proporciona a los operadores una ventaja adicional en curvas cerradas. El frenado se logra al levantar o empujar hacia abajo el manubrio equipado con resorte. El manubrio en T más ancho ofrece a los operadores mayor flexibilidad para el posicionamiento de las manos, e incluye palancas de freno duales.

La selección de un carro de calidad es tan importante como la elección del remolcador apropiado. Disponemos de carros con múltiples sistemas de dirección que se ajustan a la aplicación —mejorando el rendimiento y reduciendo los potenciales daños a la carga. Crown puede ayudarte a seleccionar el carro apropiado para su operación.



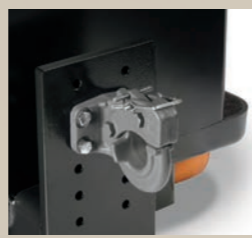
Automático



Automático con desenganche rápido



Ojal



Gancho



Horquilla y pasador accionado por resorte

Enganches disponibles en cinco estilos para adaptarse a la variedad de acoples que se utilizan en los carros de remolque. Todos los enganches están fabricados con acero de altísima calidad para una mayor durabilidad y larga vida útil, en comparación con otros proveedores de enganches.

La placa de enganche permite ajustar la altura de los enganches en incrementos de 44,5 mm.

## SERIE TR 4500

Elija el único remolcador de comprobada eficacia para superar la durabilidad y desempeño de cualquier otra marca.

# Potencia de remolque probada

**ecologic**<sup>™</sup>  
Clean Environment. Smart Business.

**CROWN**

**Crown Equipment Corporation**  
New Bremen, Ohio 45869 USA  
**Tel** 419-629-2311  
**Fax** 419-629-3796  
[crown.com](http://crown.com)

Debido al continuo perfeccionamiento de los productos de Crown, pueden producirse cambios en sus especificaciones sin previo aviso.

Aviso: No todos los productos y características están disponibles en todos los países en los cuales se publica esta documentación.

Crown, el logo Crown, el color beige, la marca Momentum, Access 1 2 3, InfoLink, e-GEN, X-10, Crown Insite y ecologic son marcas registradas de Crown Equipment Corporation en los Estados Unidos y otros países.

Todos los derechos reservados 2012  
Crown Equipment Corporation  
SF18542-34 04-12  
Impreso en USA