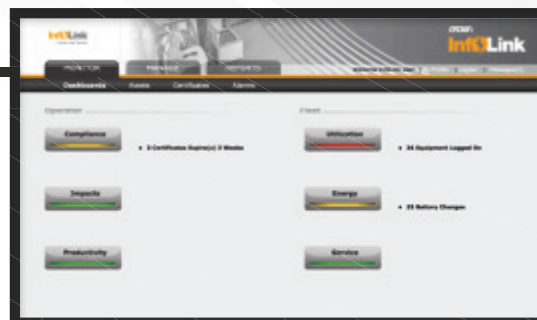


Description

Le système InfoLink® de gestion de parc et des opérateurs est une solution hébergée par Crown qui rend accessibles et exploitables les données critiques d'équipement et opérateur dans le but d'obtenir un véritable impact commercial. La gestion de parc Standard inclut l'autorisation d'accès de l'opérateur à l'équipement, la détection des impacts et le déclenchement d'alarmes, plus l'affichage en temps réel de l'état de l'équipement. InfoLink Advantage apporte d'autres fonctionnalités permettant le suivi de la productivité opérateur, ainsi que la gestion des entretiens programmés et non programmés, et vous permet d'exploiter au maximum vos ressources énergétiques. Avec ses tableaux de bord interactifs, ses capacités d'analyse comparative et la production facile de rapports détaillés, InfoLink vous donne un outil permettant la prise de meilleures décisions, afin d'obtenir de meilleurs résultats.

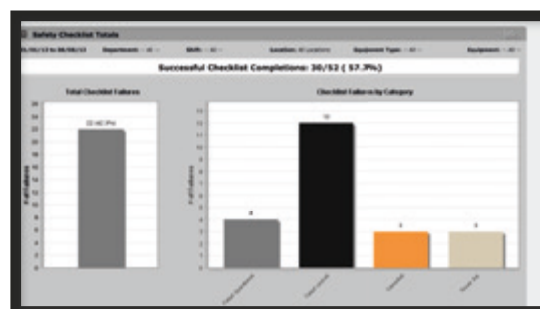


Caractéristiques Standard

Conformité

Contrôle d'accès

- Seuls les opérateurs habilités et ayant suivi une formation peuvent accéder à l'équipement
 - Vérification des certifications des opérateurs par saisie d'une référence au clavier ou par passage d'une carte
- Gérez les certifications, et soyez avertis quand les dates de validité arrivent à expiration
- Compatibilité mondiale car disponible en plusieurs langues
- Listes personnalisables de contrôle de pré-inspection
 - Réponses configurables pour les listes de contrôle d'inspection en cas d'échec (notifications ou blocage)
- Documentation électronique des listes de contrôle



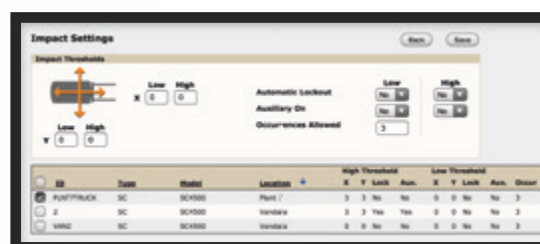
Impacts

Validation d'impact

- Capteurs robustes, positionnés correctement pour enregistrer les événements sur les axes X et Y
- La technologie Impulse de Crown filtre les fausses alarmes d'impact
- Seuils spécifiques à l'équipement, avec des réponses configurables
 - Seuils haut et bas

Responsabilise l'opérateur et réduit les dégâts

- Visibilité sur la fréquence des événements d'impact
- Réponses configurables pour sensibiliser le responsable et l'opérateur face à l'événement
- Alarmes accusant réception de l'impact accompagnées de commentaires et de documentation



Utilisation

État d'équipement

- Consignez avec précision les heures pour l'équipement (connexion, repos, temps hydrauliques et de déplacement)
- Dimensionnez correctement le parc et réaffectez des véhicules vers les zones surchargées
- Validez la nécessité de nouveaux équipements
- Identifiez les équipements sous-exploités ou les besoins saisonniers

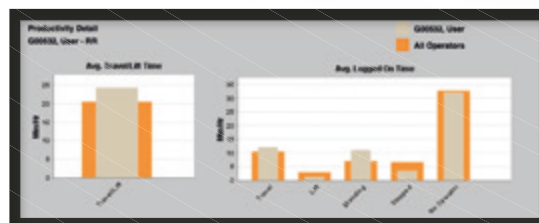


Caractéristiques Advantage

Productivité

Analyse comparative des opérateurs

- Créez des bases de référence évolutives pour les groupes d'opérateurs
- Comparez les temps horaires de déplacement / levée de l'opérateur par rapport aux autres opérateurs
- Suivez l'efficacité de vos opérateurs au niveau des listes de contrôle d'inspection
- Gérez les modes de performance opérateur en fonction des certifications



Énergie

Visibilité sur les changements de batterie

- Surveillez les activités de mise en charge de batterie
- Définissez les attentes en matière de changement / mise en charge des batteries
 - Identifiez les changements précoces de batterie, ou si le niveau de charge est trop faible
 - Identifiez les cycles de charge raccourcis
- Suivez les délais requis pour changer de batterie selon l'opérateur et sur l'ensemble du parc

Visibilité et suivi des changements

- Surveillez la consommation de carburant par opérateur ou par équipement
- Surveillez les changements de réservoir de combustion interne et les pannes de carburant
- Calculez les coûts en carburant à partir de tarifs définis par utilisateur



Entretien

Suivi des temps d'arrêt des véhicules

- Affichez les véhicules « en service » et l'état des réparations
- Suivez les temps d'arrêt par catégorie
- Identifiez facilement les chariots affectés par de nombreux entretiens non programmés

Programmation des entretiens

- Programmez les entretiens en temps voulu sur la base de relevés horaires précis
- Notifiez automatiquement les maintenances prévues au service d'entretien

Codes d'événement communiqués au technicien à distance pour un entretien plus rapide

Système de radiomessagerie permettant de localiser le chariot et d'avertir l'opérateur des entretiens nécessaires



Planification des exigences

- Solution hébergée par Crown, ou achat du logiciel
- Données communiquées en temps réel, sous réserve de la disponibilité d'un réseau sans fil et de points d'accès
- Les chariots Crown CAN (Access 1 2 3) fournissent les données les plus complètes (sur les chariots d'autres fabricants et les chariots Crown non équipés de CAN, les données disponibles offrent un potentiel limité pour InfoLink)
- Options de connectivité :
 - Réseau Wifi - pris en charge par le client (conseillé)
 - Point d'accès sans fil cellulaire - pris en charge par Crown