

CROWN

C-D

Capacité de 22 000 à 36 000 lb

Diesel, à bandages pneumatiques



Construction solide offrant une longue durée

Conçu pour supporter des charges de 22 000 à 36 000 livres, le chariot élévateur à bandages pneumatiques de la série C-D de Crown offre des performances fiables et puissantes. En plus du mât, de l'impressionnant châssis rigide du chariot et de la puissance du moteur diesel industriel à commande électronique, le compartiment cariste offre un confort qui inspire confiance.

La série C-D constitue un choix éclairé qui offre un débit plus élevé et une disponibilité accrue avec un besoin moindre en maintenance.



Le confort et le contrôle à la portée des caristes

Les caristes passent toute leur journée de travail sur le siège du conducteur dans la cabine de la série C-D de Crown qui leur offre une excellente visibilité. La vaste cabine est également conçue pour fournir aux caristes tout ce dont ils ont besoin à portée de main afin de leur procurer des niveaux exceptionnels de confort et de sécurité.



Écran LCD couleur
Un écran standard de 5 pouces permet de voir clairement tous les renseignements dont le cariste a besoin et plus encore. Les caristes peuvent choisir parmi trois niveaux de performances réglés directement à partir de l'écran et facilement modifiables au besoin.



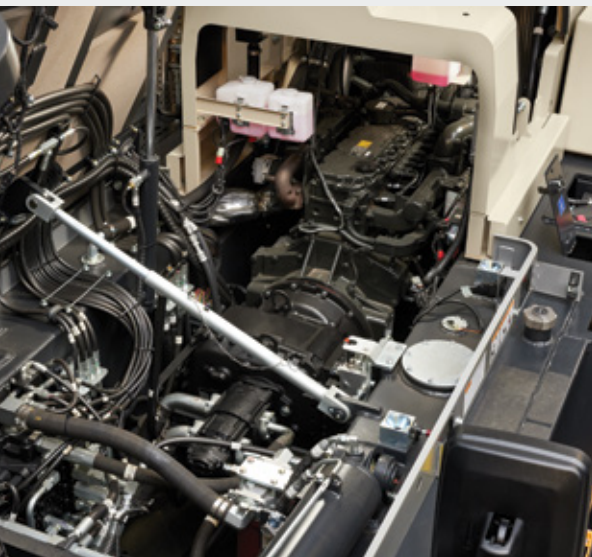
Pédale combinée de freinage et d'approche lente
Une pédale surdimensionnée combine le freinage et l'approche lente en une seule commande pratique.



Pour les applications les plus rigoureuses
Le chariot élévateur diesel haute capacité de Crown est prêt pour les applications exigeantes. À partir des industries du bois, de l'acier et du métal, de la construction, du béton, de la brique et de la pierre jusqu'aux applications minières et pétrolières/oléoducs, ce chariot élévateur de grande capacité répond aux exigences de puissance et de performance.

Fournisseur de solutions complètes

Crown est un fournisseur de solutions complètes de chariots élévateurs à combustion interne d'une capacité allant de 3 000 à 55 000 livres. Il offre ainsi une assistance experte par un réseau de soutien éprouvé. Nous vous aiderons à déterminer le chariot élévateur adapté à votre application. Notre personnel des ventes, du service et du soutien en usine vous assistera ensuite pour garantir une durée de vie longue et productive de votre chariot.



Entretien minimisé et simple

- Préfiltre
- Filtre à air à deux éléments
- Ventilateur de refroidissement du groupe motopropulseur à entraînement hydraulique et à vitesse variable de grande capacité
- Compartiments de service à grande ouverture
- Composants du système facilement accessibles

Fonctionnalités pratiques en option

- Ventilateur de refroidissement du groupe motopropulseur à entraînement hydraulique réversible
- Protection de la partie arrière du moteur dans les logements de roues directrices
- Compresseur d'air
- Cabine complète
 - Chauffage et climatisation
 - Rétroviseurs chauffés
 - Évent de toit
 - Caméras de vue avant/arrière



Durabilité standard

Un essieu moteur rigide avec un carter solide en fonte monobloc garantit que les composants sont étroitement alignés, offrant ainsi une meilleure transmission du couple aux roues motrices ainsi qu'une meilleure répartition du poids. La réduction des contraintes sur les essieux contribue à prolonger la durée de vie.

- Freins à disques complètement hermétiques refroidis à l'huile avec une garantie de 5 ans ou de 10 000 heures
- Transmission automatique ZF Powershift à 3 vitesses



Direction assistée hydrostatique

Un essieu de direction robuste doté de grands pivots d'attelage et de roulements à rouleaux coniques scellés absorbe les chocs et maintient les pièces mobiles exemptes de contamination.

CROWN

crown.com

Performance robuste et durable.
Communiquez avec votre concessionnaire local Crown pour demander une démonstration.

Visitez crown.com

Voir nos chariots élévateurs à bandages pneumatiques IC



Sous réserve de modifications techniques sans préavis, compte tenu de l'amélioration continue des produits Crown.

Remarque : Certains produits et certaines fonctionnalités de produits peuvent ne pas être disponibles dans l'ensemble des pays où ce document est publié.

Crown, le logo Crown, la couleur beige et le symbole Momentum sont des marques de commerce de Crown Equipment Corporation aux États-Unis et dans d'autres pays.

© 2024 — Crown Equipment Corporation
SF20983 12-23
Imprimé aux États-Unis