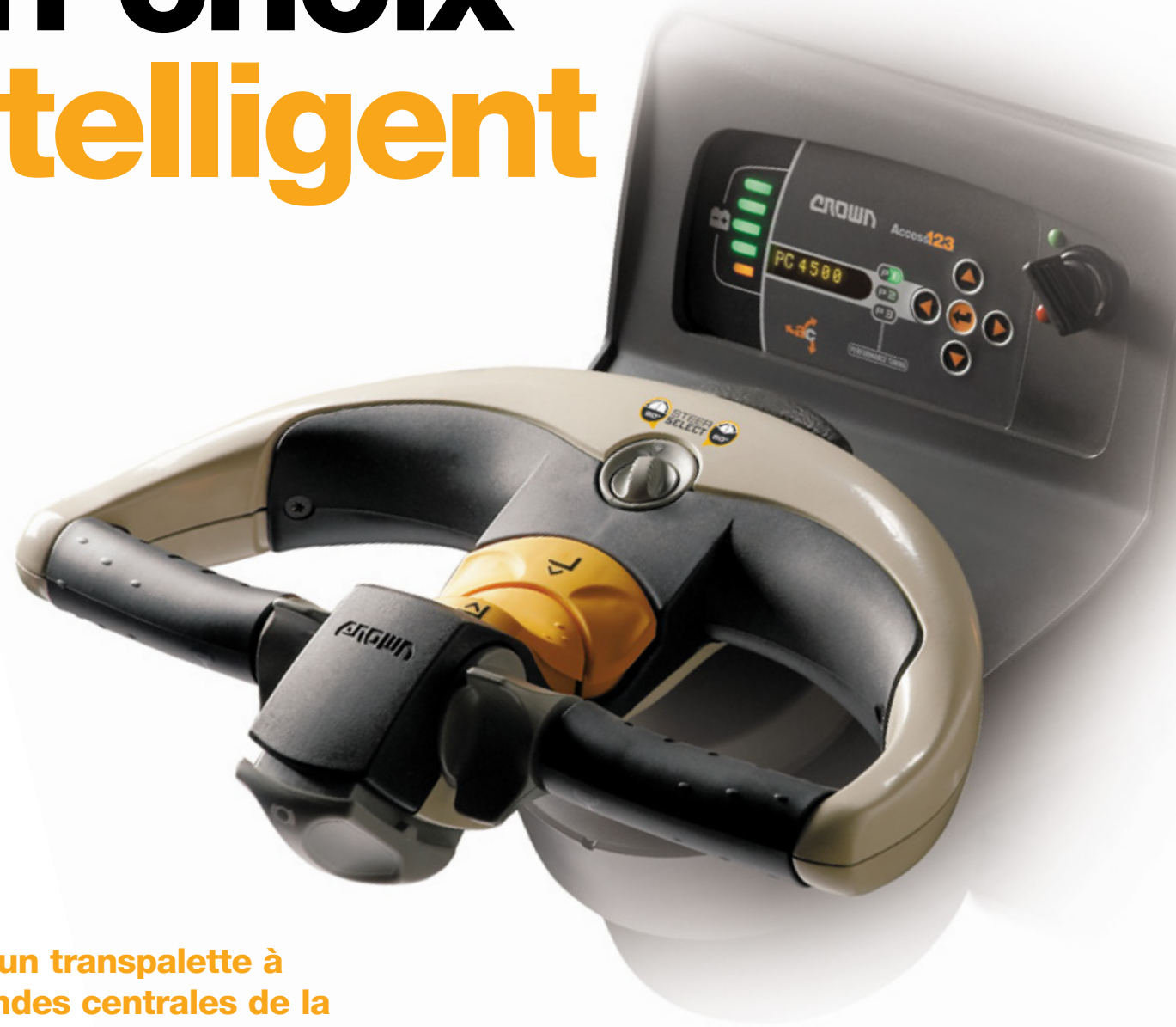


CROWN

SÉRIE PC 4500



Un choix intelligent



Choisir un transpalette à commandes centrales de la série PC 4500 de Crown est un choix intelligent pour tout votre entrepôt.

- se déplacent avec rythme, en manœuvrant les chariots à travers l'entrepôt et en portant attention à leurs charges de palette. Vous apprécierez la manœuvrabilité des transpalettes de la série PC 4500 utilisés par ces caristes, pendant le prélèvement des commandes, lors de leur transport ou sur le quai de chargement. Les caristes profitent d'une meilleure maniabilité

grâce à la direction assistée électronique, qu'ils soient sur le transpalette ou en dehors, de même que d'améliorations à la manœuvrabilité globales et au flux de travail. La conception intuitive de Crown donne aux caristes toute l'efficacité de mouvement dont ils ont besoin, ce qui contribue à leur productivité.



La direction assistée électrique permet au cariste de travailler debout latéralement en étant confortable afin d'insérer les palettes ou de manœuvrer dans les espaces encombrés. Les options Work Assist, comme les marches de prélèvement de second niveau, le porte-gobelet et contribuent à l'efficacité et à la productivité du cariste.

Manœuvrez avec aisance

Avez-vous déjà regardé un cariste se concentrer au maximum sur la conduite d'un transpalette à commandes centrales ? Le transpalette série PC 4500 de Crown vous offre une maniabilité simplifiée et des commandes précises, de même qu'une direction assistée électronique. Profitez d'une manière plus simple et plus intelligente de vous déplacer.



La poignée X10 comprend une molette de vitesse de déplacement qui permet de choisir entre deux modes de fonctionnement.

Placer la molette en mode « lièvre » (🐰) permet de se déplacer à grande vitesse, avec un angle de direction de 60° de part et d'autre du centre, ce qui convient à la plupart des applications. Dans les espaces extrêmement encombrés, mettre la molette en mode « tortue/lièvre » (🐢) réduit la vitesse de déplacement et augmente l'angle de direction qui passe à 90° de part et d'autre du centre, pour rendre les manœuvres sûres et contrôlées.



La direction assistée électronique novatrice de Crown est un avantage important du transpalette à commandes centrales de la série PC 4500. Le cariste bénéficie d'une meilleure flexibilité et peut se tenir sur le côté des commandes ou devant celles-ci pour accomplir sa tâche. Il en résulte moins de fatigue pour le cariste, qui n'a pas à se tordre ni à se pencher pour faire fonctionner un transpalette à commandes centrales avec direction manuelle.

La simplicité directionnelle se démarque encore davantage par la présence de la poignée X10. Elle a été conçue et positionnée de manière ergonomique pour permettre au cariste de l'atteindre facilement pendant les manœuvres de direction. Le cariste peut simultanément contrôler le déplacement, le levage et le klaxon. Vous remarquerez immédiatement à quel point les caristes ont plus de facilité à manœuvrer les palettes dans, hors et autour de vos installations.

Grâce à la direction assistée électronique de Crown et à l'intelligence de la technologie Access 1 2 3, le transpalette série PC 4500 aide le cariste à manœuvrer et positionner avec exactitude les charges les plus lourdes avec aisance. Sur le transpalette série PC 4500, la technologie Access 1 2 3 effectue un suivi

continu des entrées du cariste et ajuste la traction et la performance de direction, de même que l'effort nécessaire pour bouger la poignée de direction, via le dispositif de rétroaction tactile, afin d'offrir des performances sûres et contrôlées.

Pensez aux avantages de direction que les systèmes intégrés de Crown apportent aux caristes :

- La stabilité et le contrôle du cariste sont améliorés à des vitesses plus élevées.
- L'effort de direction est réduit lorsqu'il faut manœuvrer dans des espaces restreints et encombrés.
- La stabilité du cariste et de la charge est améliorée parce que la vitesse se réduit automatiquement à chaque braquage.
- La stabilité de la charge est améliorée grâce à une gestion de l'accélération en fonction des conditions changeantes.

Les caractéristiques de rétroaction en temps réel et de commandes intelligentes des transpalettes à commandes centrales Crown font en sorte que le cariste se sent davantage en confiance pendant les manœuvres à haute et basse vitesses.

Les caristes bénéficient aussi de la manière dont les transpalettes de la série PC 4500 contribuent à la stabilité et à la minimisation de la fatigue du cariste, ce qui favorise le confort et la productivité.



PC 4500

Concurrent

Déplacement avec l'ensemble de puissance en premier

La présence d'une direction assistée électronique sur un transpalette à commandes centrales procure certains avantages par rapport aux chariots manuels, en améliorant la manutention et en éliminant les mouvements corporels maladroits qui contribuent au stress et à la fatigue du cariste.



PC 4500

Concurrent

Déplacement avec fourches en premier

Le transpalette de la série PC 4500 a ce qu'il faut pour prendre en charge le travail sur un quai de chargement, ce qui l'avantage par rapport aux transpalettes à commandes centrales. La direction assistée électronique, la poignée X10 et le positionnement latéral du cariste font la différence quand il est question de manœuvrer dans des espaces restreints et de se déplacer sur des plaques de quai. Les caristes peuvent aisément manœuvrer le transpalette avec une main et garder un œil sur l'entrée de la palette et tout le trafic qui circule sur le quai. Montré avec un support de film thermorétractable Work Assist en option.



Boutons de levée/descente/klaxon facultatifs sur le dossier de charge.



La direction manuelle est disponible en option sur le transpalette de la série PC 4500; la poignée est disponible avec deux options de conception.



Poignée de type timon



Poignée de commande

Prélevez efficacement

Lorsqu'il est question de procéder au prélèvement des commandes de bas niveau, les clients nous disent que de simples améliorations au processus de prélèvement génèrent d'importants gains opérationnels. Donc, que votre choix se porte sur un modèle PC 4500 standard ou que vous l'enrichissiez de la technologie d'assistance au cariste QuickPick, vous bénéficierez de fonctionnalités qui vous feront économiser du temps et des efforts.

C'est un fait : dans un cycle de prélèvement typique, jusqu'à **75 %** des tâches sont exécutées de l'extérieur du chariot. Jusqu'à **45 %** de ces tâches impliquent de marcher.

C'est pourquoi l'un des principaux objectifs du transpalette de la série PC 4500 est de réduire les efforts du cariste sur le chariot et en dehors.

La direction assistée électronique avec poignée X10 assure une

direction facile et un contrôle intelligent, sur le chariot et en dehors. Lorsque le cariste doit marcher à côté du chariot, le transpalette de la série PC 4500 limite automatiquement les angles de braquage à plus ou moins 15 degrés.

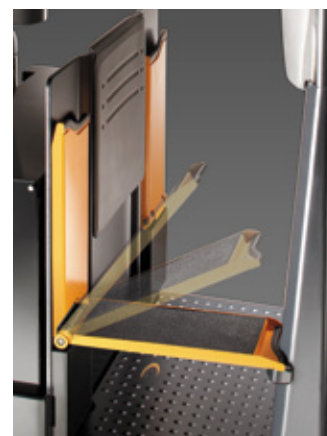
Les rebords du dossier de charge sont profilés pour assurer une entrée et une sortie plus aisées. Les accessoires Work Assist facultatifs gardent les outils nécessaires sous la main.

Les caristes apprécient également que la plateforme cesse de bouger à **une hauteur de marche-pied cohérente** avec chaque levage, ce qui augmente grandement la productivité du cariste.

De plus, la **large plateforme et la conception avec passage aisé** de Crown permettent aux caristes de se déplacer dans le compartiment, pas autour de celui-ci, ce qui réduit de moitié le nombre de pas. Cette réduction du nombre de pas signifie une réduction du temps de prélèvement et de transport des matériels et une diminution de la fatigue du cariste.

Un **plancher qui détecte le cariste** améliore encore davantage la facilité de déplacement en éliminant la nécessité d'une pédale à haute vitesse en hauteur.

Le plancher permet aussi d'adopter une position plus confortable et est doté d'un tapis de sol haut de gamme de série. Le plancher fait en sorte que le corps peut se positionner de plusieurs manières, y compris latéralement, ce qui augmente le confort et la productivité du cariste lorsqu'il travaille avec les fourches en avant.



Selon les recherches menées par Crown, la marche de prélèvement de second niveau en option du transpalette de la série PC 4500 peut doubler le nombre de prélèvements que le cariste peut aisément atteindre. La conception repliable permet au cariste de disposer rapidement d'une marche sûre, ce qui augmente la zone de prélèvement confortable jusqu'à deux pieds de hauteur.

Une large plateforme, des rebords de dossier de charge profilés et une faible hauteur de marche simplifient les tâches sur le chariot et en dehors, en plus de faciliter les déplacements à pied.



Prélèvement des commandes traditionnel — Profitez d'une maniabilité efficace, d'une direction assistée électronique, de la poignée X10 et de commandes intelligentes qui améliorent le fonctionnement lorsque vous vous déplacez sur le transpalette ou à côté.



La plateforme du transpalette de la série PC 4500 s'arrête à une hauteur prédéfinie chaque fois que les fourches sont levées, pour offrir une hauteur de marche constante au cariste.



Assistance au cariste QuickPick

La technologie exclusive d'assistance au cariste QuickPick de Crown révolutionne le flux de travail dans le prélèvement des commandes en permettant au cariste de faire avancer le chariot élévateur à distance. Les systèmes QuickPick, simples et faciles à utiliser, améliorent considérablement le processus de prélèvement tout en réduisant de manière significative les coûts et la fatigue du cariste. Le système QuickPick :

- Augmente la **PRODUCTIVITÉ** du cariste.
- Encourage la **SÉCURITÉ**.
- Aide à réduire les **DOMMAGES** aux produits, aux rayonnages et aux chariots.
- Réduit la **FATIGUE DU CARISTE**.

Pensez durabilité

Regardez sous un transpalette; vous verrez que notre revendication de durabilité est méritée.

Crown a conçu chaque pièce de manière à ce qu'elle résiste aux applications les plus intenses afin d'assurer la longévité du chariot. Cela explique pourquoi Crown offre une garantie de cinq ans sur l'ensemble de puissance et l'ensemble soudé de fourches.

L'unité d'entraînement conçue et fabriquée par Crown, la plus grosse du secteur, offre la meilleure durabilité qui soit, inégalée par la concurrence. C'est le résultat d'une conception soigneusement intégrée qui comporte les éléments suivants :

- Montage supérieur et inférieur
- Moteur d'entraînement CA fabriqué par Crown
- Moteur monté à l'horizontale (entretien simplifié)
- Gros engrenages droits
- Arbre de commande cannelé
- Pneu de roue motrice soutenu des deux côtés



Concurrent Crown

Un pneu de roue motrice de 13 pouces assure un transport plus aisé et une manipulation plus sûre des charges lourdes; ses performances excèdent aisément celles des roues motrices de 10 pouces des concurrents.

L'expertise en termes de roue porteuse de Crown aide à assurer d'excellentes performances en la matière; la durée de vie de la roue porteuse est prolongée par l'intégration d'éléments critiques, comme les composés, les moyeux, les roulements et les essieux.

Le système de tringlerie de levage est entièrement composé en acier massif, comprenant une barre de tension large et lourde qui peut résister aux impacts les plus forts.

Le grand roulement à rouleaux conique se trouvant sur le dessus de l'unité d'entraînement résiste aux forces verticales et horizontales, alors que le montage inférieur comporte quatre rouleaux sur amortisseur placés dans une bague de roulement en acier durci.

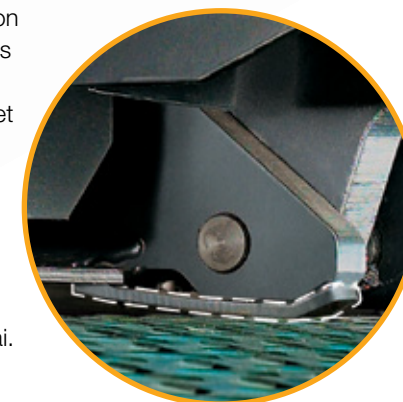
Le châssis de l'ensemble de puissance de Crown est spécialement conçu pour assurer un maximum de stabilité et de résistance aux points à forte contrainte. Il s'agit d'un élément différenciateur évident entre Crown et la concurrence.

Une barre de torsion stabilisante (en option avec la direction manuelle) améliore les performances en réduisant le balancement du chariot et de la charge qui est généralement associé à des charges hautes et lourdes.

Les roulettes à ajustement rapide permettent d'apporter des ajustements rapides et faciles de manière à compenser l'usure normale du pneu de roue motrice. Il suffit de desserrer l'écrou de blocage et d'ajuster la hauteur de la roulette à l'aide d'une clé Allen.

Les plaques d'usure sont faites d'acier durci suffisamment résistant pour être utilisées sur les pointes de lame d'un buteur. Cela garantit une résistance et une protection supplémentaires dans les zones de forte usure et d'impact élevé, surtout celles touchées par des surfaces de plancher inégales et des plaques de quai.

L'ensemble de fourches est une pièce massive d'acier de calibre lourd moulée pour une résistance accrue afin de résister à la manutention de charges lourdes pendant de longues années. Des structures d'acier supplémentaires sont placées dans des zones de contrainte critiques sous la fourche, afin d'éviter une usure prématurée.



Investissez intelligemment



Le transpalette de la série PC 4500 procure des performances supérieures et une excellente efficacité énergétique, un temps de fonctionnement amélioré et une réduction importante des coûts. Vous pouvez investir intelligemment aujourd'hui dans des solutions qui relèveront les défis de demain.

Crown s'engage à vous offrir des performances supérieures à un faible coût de possession. C'est pourquoi nous concevons, construisons et produisons jusqu'à 85 % des composants de chaque chariot élévateur Crown. Cette intégration verticale nous permet de contrôler soigneusement la qualité de chaque composant et d'intégrer des technologies novatrices dans chaque chariot. Sur le transpalette de la série PC 4500, cela se voit par l'ingénierie des systèmes, qui combine les avantages du moteur CA, du système de commande complet Access 1 2 3 et du système de freinage e-GEN de Crown.

Le système de freinage e-GEN, par exemple, utilise le puissant couple du moteur CA de Crown pour assurer un freinage sans friction constant et fiable pendant toute la durée de vie du chariot. Les caristes bénéficient aussi d'un frein de stationnement qui s'applique automatiquement. Vous bénéficierez de tous ces avantages en termes de performances, de même que de coûts d'entretien significativement plus bas.



Le système de commande complet Access 1 2 3 de Crown permet d'offrir un chariot élévateur aux performances sûres et fiables, ainsi que la possibilité d'obtenir des diagnostics via une méthode de communication intuitive.

La technologie Access 1 2 3 de Crown vous procure un autre avantage unique, parce qu'elle réalise un suivi et un contrôle continus des composants clés des chariots élévateurs et qu'elle tient compte des conditions variables pour améliorer les performances du système. De plus, la technologie Access 1 2 3 offre le niveau de programmabilité le plus élevé permettant de sélectionner le bon équilibre entre efficacité énergétique et performances afin d'atteindre les objectifs souhaités. Votre entreprise bénéficiera par conséquent d'une approche claire et cohérente assurant des performances supérieures et une excellente fiabilité, une dont la capacité à économiser du temps et à réduire les coûts est éprouvée.

Avec la technologie Access 1 2 3, le transpalette de la série PC 4500 offre des performances constantes et la même technologie de diagnostic avancée que l'on retrouve dans tous les produits de la gamme Crown. La technologie de diagnostic avancée de Crown permet de fournir des services plus rapides, plus simples et de meilleure qualité.

De plus, le système InfoPoint complète la technologie Access 1 2 3 en simplifiant encore davantage la maintenance en suivant un processus de dépannage logique et facile à comprendre. Les principaux composants du système comprennent les cartes de composants et conseils ciblés répartis sur le chariot lui-même. Ils sont conçus pour garantir que les techniciens disposent des réponses à ces trois composants clés d'un problème :

- De quoi s'agit-il
- Où est-il
- Que fait-il.

Les techniciens peuvent par conséquent résoudre rapidement et précisément tout problème sans avoir recours dans la plupart des cas à des dessins, des schémas de câblage ou des guides de maintenance.



Le système de gestion du cariste et du parc InfoLink de Crown fournit de nouveaux renseignements sur les performances et l'utilisation de l'équipement, des personnes et des processus connectés.



La garantie exclusive de Crown, la plus importante du secteur, vous donne l'assurance de profiter de performances exceptionnelles et stables sans avoir à acheter de garantie prolongée. Cela démontre l'engagement de Crown à offrir de la valeur à long terme et un faible coût de possession.

Vous voudrez aussi penser à la valeur du système d'assistance complet de Crown. Le système Integrity Parts and Service System de Crown représente une manière éprouvée de réduire les coûts de main-d'œuvre et de pièces de remplacement. C'est le résultat de tous les tests menés sur les composants et les systèmes de Crown, combinés avec un réseau de concessionnaires réactifs et qualifiés. Votre système d'assistance comprend également des programmes d'entretien flexibles avec des plans personnalisés et des solutions de gestion de parcs novatrices, comme InfoLink et FleetSTATS. Des performances supérieures. Un service fiable. Des solutions polyvalentes. Tous les éléments se rassemblent pour garantir que l'investissement est intelligent.

Voyez vous-même. Personne d'autre ne va aussi loin.

Garanties

Système de commande Access 1 2 3

Système de freinage e-GEN

Garantie

Ensemble de puissance et ensemble soudé de fourches **5 ans**



Pendant des décennies, Crown s'est concentrée sur la durabilité, qu'il s'agisse de matériaux et de processus de fabrication écologiques, de conceptions novatrices ou de durabilité à long terme des chariots élévateurs. Crown s'engage à protéger

l'environnement et à offrir des solutions de manutention productives à ses clients, y compris des composants et des chariots élévateurs remis à neuf. Crown croit que de viser un environnement propre est bon pour les affaires.

Faites un choix intelligent avec la série PC 4500. C'est votre avantage durable.

ecologic

Clean Environment. Smart Business.

CROWN

You can count on Crown to sell lift trucks designed for safe operation, but that's only part of the safety equation. Crown encourages safe operating practices through ongoing operator training, safety-focused supervision, maintenance and a safe working environment. Go to crown.com and view our safety section to learn more.

crown.com

Parce que Crown améliore constamment ses produits, les spécifications peuvent être modifiées sans préavis.

Crown, le logo Crown, la couleur beige, le symbole Momentum, la poignée X10, Access 1 2 3, Work Assist, QuickPick, e-GEN, InfoPoint, InfoLink, FleetSTATS, Integrity Parts and Service System et le logo Ecologic sont des marques de commerce de Crown Equipment Corporation aux États-Unis et dans d'autres pays.

Droits d'auteur 2019-2022 — Crown Equipment Corporation
SF18003-102 12-22
Imprimé aux États-Unis