

**CROWN**

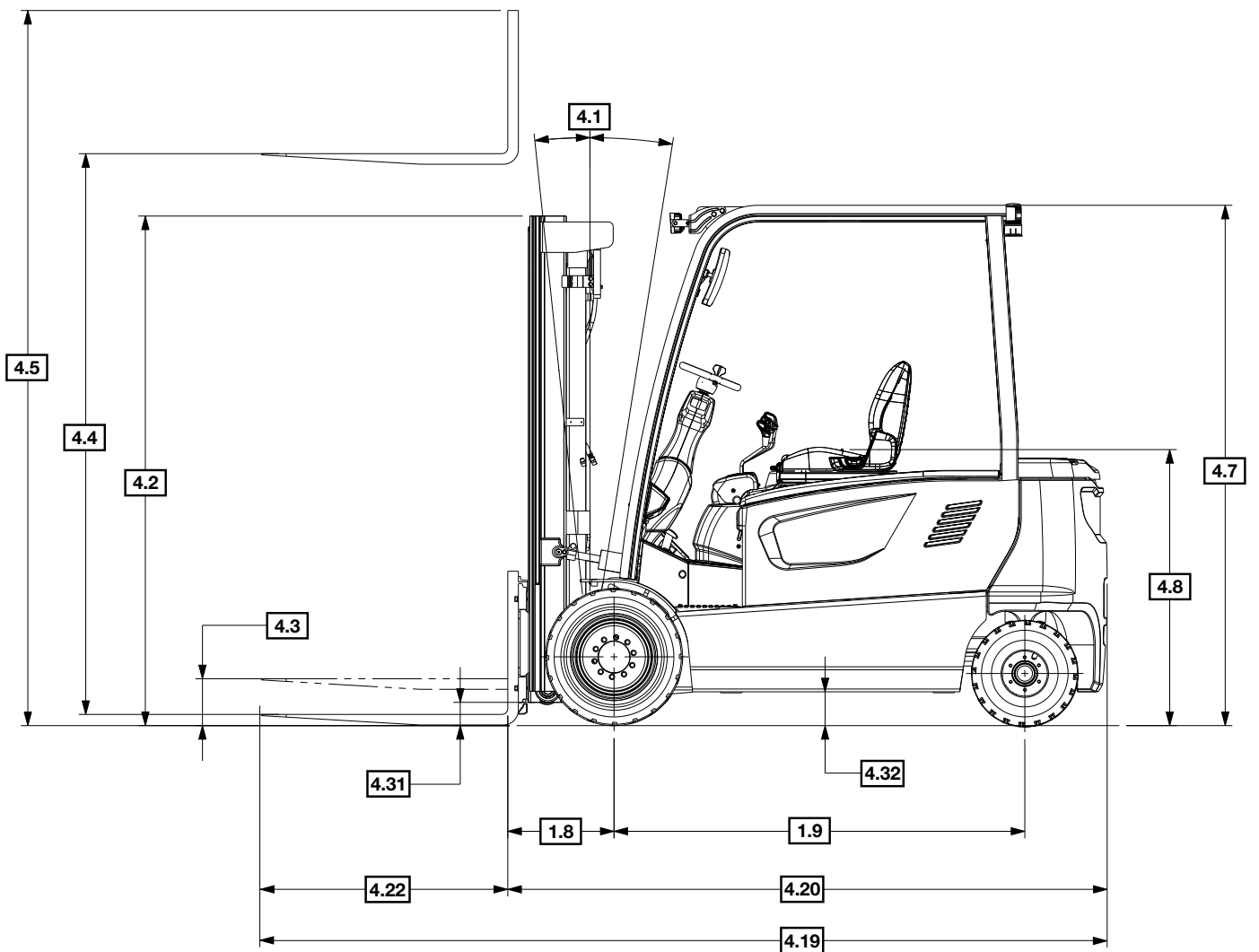
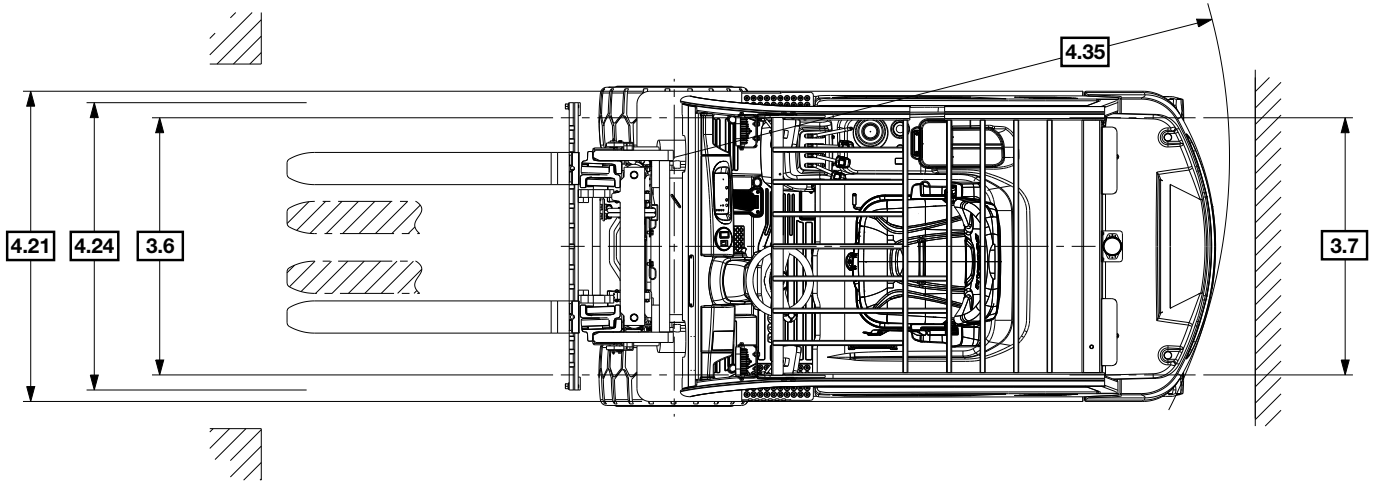
**C-B**

**Capacité de 5 000 - 7 000 lb**

Pneus pour véhicule électrique

**Spécifications**





			Impérial	Métrique	Impérial	Métrique		
Caractéristiques générales	1.2	Modèle	CB25X-7		CB30X-7			
	1.3	Type de carburant	Électrique					
	1.4	Type de cariste	À conducteur porté assis à contrepoids					
	1.5	Capacité de charge	Charge nominale	lb kg	5 000	2 268	6 000	2 722
	1.6	Distance du centre de charge	Face de la fourche au centre de gravité de la charge	po mm	24	600	24	600
	1.8	Distance de charge	Centre du pont moteur à la face des fourches	po mm	17,6	448	17,9	454
	1.9	Empattement		po mm	62,6	1 589	68,3	1 734
Poids	2.1	Poids de service	Avec poids minimum de la batterie	lb kg	10 192	4 623	11 173	5 068
	2.2	Charge par essieu, chargé	Avant/arrière	lb kg	13 834/1 870	6 275/848	15 867/1 917	7 197/870
	2.3	Charge par essieu, déchargé	Avant/arrière	lb kg	5 035/5 157	2 284/2 339	5 615/5 558	2 547/2 521
Pneus	3.1	Pneus	Pneu (P), super-élastique (SE)		P, SE			
	3.2	Taille des pneus, avant	Avant		23 x 10-12			
	3.3	Taille des pneus, arrière	Arrière		18 x 7-8			
	3.5	Roues	Nombre avant/arrière, x = roues motrices		2/2x			
	3.6	Largeur de la bande de roulement	Avant	po mm	39,3	998	39,3	998
	3.7		Arrière	po mm	39,3	998	39,3	998
	Dimensions	4.1	Mât	Inclinaison, vers l'avant/vers l'arrière		°		
4.2		Hauteur repliée		po mm				
4.3		Levée libre		po mm				
4.4		Hauteur de levée		po mm				
4.4.1		Hauteur de fourches, maximum		po mm				
4.5		Extension		po mm				
4.7		Hauteur du toit de protection		po mm	86	2 185	87	2 210
4.8		Hauteur du siège		po mm	42,1	1 070	42,1	1 070
4.19		Longueur totale		po mm	133,1	3 381	139	3 351
4.20		Longueur du chariot	Longueur jusqu'à la face de la fourche	po mm	91,7	2 329	97,6	2 480
4.21		Largeur totale		po mm	49	1 245	49	1 245
4.22		Dimensions des fourches	Épaisseur x largeur x longueur	po mm	1,6 x 3,9 x 41,3	40 x 100 x 1 050	1,8 x 4,9 x 41,3	45 x 125 x 1 050
4.23		Tablier	Classe ISO 2328		Type		Classe II	
4.24			Largeur		po mm		-	
4.31		Garde au sol	Avec charge, sous le mât		po mm		5,1	
4.32			Centre de l'empattement		po mm		5,5	
4.34.1		Largeur d'allée (gerbage à angle droit)	Ajouter une longueur de charge et un dégagement		po mm		Communiquez avec l'usine	
4.35	Rayon de braquage extérieur		po mm	76,8	1 950	82,5	2 095	
Performances	5.1	Vitesse de déplacement	Chargé/déchargé	mi/h km/h	9,9/11,2	16/18	9,9/11,2	16/18
	5.2	Vitesse de levée	Chargé/déchargé	pi/min mm/s	94,8/118,2	480/600	82,8/118,2	420/600
	5.3	Vitesse de descente	Chargé/déchargé	pi/min mm/s	96,6/90,6	490/460	96,6/90,6	490/460
	5.6	Traction au crochet max.	Chargé/déchargé (classement 5 minutes)	lb (N)	3 898/3 693	17 339/16 427	3 898/3 693	17 339/16 427
	5.8	Pente admissible max.	Chargé/déchargé (classement 5 minutes)	% (°)	25/38		22/34	
	5.10	Frein	Service		Type		ÉLECTRIQUE	
			Stationnement		Type		AUTO-ÉLECTRIQUE	
Électrique	6.1	Moteur de traction	Classement 60 minutes		hp (kW)		13/(10) x 2	
	6.2	Moteur de pompe	15 %, temps de marche		hp (kW)		28/(21) x 2	
	6.3	Batterie	Selon DIN 43531/35/36 A/B/C		DIN 43536 A		DIN 43536 A	
			Tension, classement 5 h		V/Ah/kwh		80/620/49,6	
			Poids minimum		lb kg		3 439	
6.5		Compartment, longueur x largeur x hauteur		po mm		28,3 x 40,5 x 29,8		
Autres	8.1	Unité de contrôle de l'entraînement			Type		Onduleur MOSFET	
	8.2	Pression d'huile de travail	Système		lb/po <sup>2</sup> (bar)		2 799,20	
			Équipement additionnel		lb/po <sup>2</sup> (bar)		2 248,10	
	8.4	Niveau de bruit aux oreilles du conducteur	Selon la norme EN 12053		dB(A)		70	

			Impérial	Métrique	
Caractéristiques générales	1.2	Modèle	CB35X-7		
	1.3	Type de carburant	Électrique		
	1.4	Type de cariste	À conducteur porté assis à contrepoids		
	1.5	Capacité de charge	Charge nominale lb kg	7 000	3 175
	1.6	Distance du centre de charge	Face de la fourche au centre de gravité de la charge po mm	24	600
	1.8	Distance de charge	Centre du pont moteur à la face des fourches po mm	17,9	454
	1.9	Empattement	po mm	68,9	1 750
Poids	2.1	Poids de service	Avec poids minimum de la batterie lb kg	12 095	5 486
	2.2	Charge par essieu, chargé	Avant/arrière lb kg	17 505/2 306	7 940/1 046
	2.3	Charge par essieu, déchargé	Avant/arrière lb kg	5 582/6 512	2 532/2 954
Pneus	3.1	Pneus	Pneu (P), super-élastique (SE) P, SE		
	3.2	Taille des pneus, avant	Avant 23 x 10-12		
	3.3	Taille des pneus, arrière	Arrière 18 x 7-8		
	3.5	Roues	Nombre avant/arrière, x = roues motrices 2/2x		
	3.6	Largeur de la bande de roulement	Avant po mm	39,3	998
	3.7		Arrière po mm	39,3	998
	Dimensions	4.1	Mât	Inclinaison, vers l'avant/vers l'arrière °	Voir Tableau du mât
4.2		Hauteur repliée po mm			
4.3		Levée libre po mm			
4.4		Hauteur de levée po mm			
4.4.1		Hauteur de fourches, maximum po mm			
4.5		Extension po mm			
4.7		Hauteur du toit de protection	po mm	87	2 210
4.8		Hauteur du siège	po mm	42,1	1 070
4.19		Longueur totale	po mm	142,4	3 617
4.20		Longueur du chariot	Longueur jusqu'à la face de la fourche po mm	101	2 654
4.21		Largeur totale	po mm	49	1 245
4.22		Dimensions des fourches	Épaisseur x largeur x longueur po mm	1,8 x 4,9 x 41,3	45 x 125 x 1 050
4.23		Tablier	Classe ISO 2328 Type	Classe III	
4.24			Largeur po mm	-	-
4.31		Garde au sol	Avec charge, sous le mât po mm	5,1	130
4.32	Centre de l'empattement po mm		5,5	140	
4.34.1	Largeur d'allée (gerbage à angle droit)	Ajouter une longueur de charge et un dégagement po mm	Communiquez avec l'usine		
4.35	Rayon de braquage extérieur	po mm	84,8	2 155	
Performances	5.1	Vitesse de déplacement	Chargé/déchargé mi/h km/h	9,9/11,2	16/18
	5.2	Vitesse de levée	Chargé/déchargé pi/min mm/s	75,0/118,2	380/600
	5.3	Vitesse de descente	Chargé/déchargé pi/min mm/s	98,4/90,6	500/460
	5.6	Traction au crochet max.	Chargé/déchargé (classement 5 minutes) lb (N)	3 898/3 693	17 339/16 427
	5.8	Pente admissible max.	Chargé/déchargé (classement 5 minutes) % (°)	20/31	
	5.10	Frein	Service Type	ÉLECTRIQUE	
	Stationnement Type		AUTO-ÉLECTRIQUE		
Électrique	6.1	Moteur de traction	Classement 60 minutes hp (kW)	13/(10) x 2	
	6.2	Moteur de pompe	15 %, temps de marche hp (kW)	28/(21) x 2	
	6.3	Batterie	Selon DIN 43531/35/36 A/B/C DIN 43536 A		
	6.4		Tension, classement 5 h V/Ah/kwh	80/775/62	
	6.5		Poids minimum lb kg	4 127	1 872
	6.6		Compartiment, longueur x largeur x hauteur po mm	34,0 x 40,5 x 29,8	865 x 1 028 x 758
Autres	8.1	Unité de contrôle de l'entraînement	Type	Onduleur MOSFET	
	8.2	Pression d'huile de travail	Système lb/po <sup>2</sup> (bar)	3 408,4	235
			Équipement additionnel lb/po <sup>2</sup> (bar)	2 248,10	155
8.4	Niveau de bruit aux oreilles du conducteur	Selon la norme EN 12053 dB(A)	70		

Tableau des mâts CB25X-7

Type de mât	Hauteur maximale des fourches		Hauteur du mât en position repliée		Hauteur du mât en position déployée avec dossierer de charge		Hauteur du mât en levée libre avec dossierer de charge		Angle d'inclinaison			
									Pneu simple		Pneu simple et plein	
									AVANT	ARRIÈRE	AVANT	ARRIÈRE
	po	mm	po	mm	po	mm	po	mm	°	°	lb	kg
TL	116	2 950	79	2 020	165	4 200	6	147	6	9	6	9
	127	3 230	84	2 160	176	4 480	6	147	6	9	6	9
	138	3 500	94	2 410	187	4 755	6	147	6	9	6	9
	150	3 800	100	2 560	199	5 055	6	147	6	9	6	9
	156	3 950	103	2 635	205	5 205	6	147	6	9	6	9
	171	4 350	111	2 835	221	5 605	6	147	6	9	6	9
	195	4 960	123	3 135	244	6 205	6	147	6	9	6	9
TF	116	2 950	79	2 020	165	4 200	32	815	6	9	6	9
	127	3 230	84	2 160	176	4 480	38	955	6	9	6	9
	142	3 600	94	2 410	191	4 855	47	1 205	6	9	6	9
TT	154	3 900	73	1 860	203	5 155	26	655	6	9	6	9
	169	4 290	79	1 995	219	5 560	31	790	6	9	6	9
	186	4 730	85	2 135	235	5 980	37	930	6	9	6	9
	189	4 805	86	2 160	238	6 055	38	955	6	9	6	9
	219	5 560	98	2 485	268	6 805	50	1 280	6	5	6	9
	237	6 010	104	2 635	286	7 255	56	1 430	6	5	6	9
QUADRUPLEX	240	6 100	84	2 133	Communiquez avec l'usine				6	5	6	9
	261	6 640	92	2 336					6	5	6	5
	276	7 035	95	2 413					6	5	6	5

Tableau des mâts CB30X-7

Type de mât	Hauteur maximale des fourches		Hauteur du mât en position repliée		Hauteur du mât en position déployée avec dossierer de charge		Hauteur du mât en levée libre avec dossierer de charge		Angle d'inclinaison			
									Pneu simple		Pneu simple et plein	
									AVANT	ARRIÈRE	AVANT	ARRIÈRE
	po	mm	po	mm	po	mm	po	mm	°	°	lb	kg
TL	116	2 950	79	2 020	165	4 200	6	152	6	9	6	9
	127	3 230	84	2 160	176	4 480	6	152	6	9	6	9
	138	3 500	94	2 410	187	4 755	6	152	6	9	6	9
	150	3 800	100	2 560	199	5 055	6	152	6	9	6	9
	156	3 950	103	2 635	205	5 205	6	152	6	9	6	9
	171	4 350	111	2 835	221	5 605	6	152	6	9	6	9
	195	4 960	123	3 135	244	6 205	6	152	6	5	6	5
TF	116	2 950	79	2 020	165	4 200	32	820	6	9	6	9
	127	3 230	84	2 160	176	4 480	38	960	6	9	6	9
	142	3 600	94	2 410	191	4 855	48	1 210	6	9	6	9
TT	154	3 900	73	1 885	203	5 155	27	685	6	9	6	9
	169	4 290	80	2 020	219	5 560	32	820	6	9	6	9
	186	4 730	85	2 160	235	5 980	38	960	6	9	6	9
	189	4 805	86	2 185	238	6 055	39	985	6	9	6	9
	219	5 560	98	2 510	268	6 805	52	1 310	6	5	6	9
	237	6 010	105	2 660	286	7 255	57	1 460	6	5	6	5

Les valeurs de spécification indiquées dans catalogue ont été arrondies.

Les produits et spécifications peuvent être améliorés et modifiés sans préavis.

Les performances peuvent varier en fonction des conditions d'utilisation.

Les performances indiquées représentent les valeurs nominales obtenues dans des conditions de fonctionnement normales.

Tableau des mâts CB35X-7

Type de mât	Hauteur maximale des fourches		Hauteur du mât en position repliée		Hauteur du mât en position déployée avec dossier de charge		Hauteur du mât en levée libre avec dossier de charge		Angle d'inclinaison			
									Pneu simple		Pneu simple et plein	
									AVANT	ARRIÈRE	AVANT	ARRIÈRE
	po	mm	po	mm	po	mm	po	mm	°	°	lb	kg
TL	107	2 720	79	2 020	156	3 970	6	152	6	9	6	9
	118	3 000	84	2 160	167	4 250	6	152	6	9	6	9
	137	3 495	94	2 140	187	4 750	6	152	6	9	6	9
	144	3 655	100	2 560	193	4 905	6	152	6	9	6	9
	150	3 805	103	2 635	199	5 055	6	152	6	9	6	9
	189	4 805	123	3 135	238	6 055	6	152	6	5	6	9
TF	107	2 720	79	2 020	156	3 970	32	820	6	5	6	9
	118	3 000	84	2 160	167	4 250	38	960	6	5	6	9
	137	3 495	94	2 410	187	4 745	48	1 210	6	5	6	9
TT	140	3 555	74	1 885	189	4 805	27	685	6	9	6	9
	156	3 960	79	2 020	205	5 210	32	820	6	9	6	9
	172	4 380	85	2 160	222	5 630	38	960	6	9	6	9
	190	4 820	92	2 330	239	6 070	39	985	6	5	6	9
	205	5 205	99	2 510	254	6 455	52	1 310	6	5	6	9
	222	5 655	105	2 660	272	6 905	57	1 460	6	5	6	5

Les valeurs de spécification indiquées dans catalogue ont été arrondies.

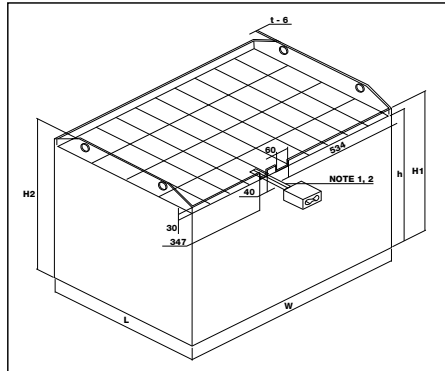
Les produits et spécifications peuvent être améliorés et modifiés sans préavis.

Les performances peuvent varier en fonction des conditions d'utilisation.

Les performances indiquées représentent les valeurs nominales obtenues dans des conditions de fonctionnement normales.

Dimensions et poids minimum de batterie recommandés

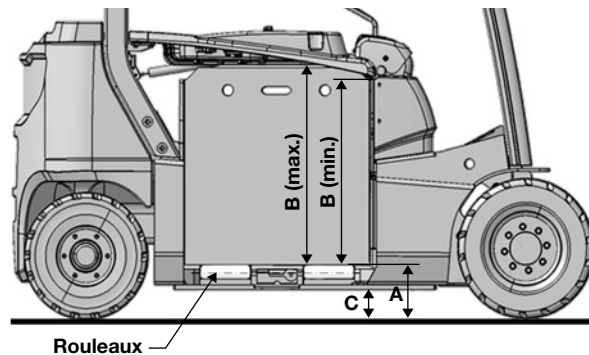
	Tension	Capacité/taux de décharge		Longueur max. (L)		Profondeur max. (P)		Hauteur max. (H, H1, H2)		Poids minimum	
	Volts	Ah/taux horaire	kWh/taux horaire	po	mm	po	mm	po	mm	lb	kg
<b>CB25X-7</b>	80	620/5	49,6/5	27,99	711	40,47	1 028	27,44/27,95/29,29	697/710/744	3 439	1 560
<b>CB30/35X-7</b>	80	775/5	62/5	33,66	855	40,47	1 028	27,44/27,95/29,29	697/710/744	4 127	1 872



Remarque :

1. Longueur de câble recommandée : 400 mm pour B22/25x-7, 500 mm pour B30/35x-7 et B25xl-7
2. Taille de câble recommandée : 2/0 Ga (60 mm<sup>2</sup>)
3. Connecteur de batterie (type Bs) : Sbe 320 (doit être conforme au connecteur du véhicule)
4. Connecteur de batterie (type Din) : Din 320 (doit être conforme au connecteur du véhicule)

Hauteur du compartiment de batterie : point le plus bas à l'avant du capot (partie supérieure du bloc support de batterie) = 758 mm



Insertion et retrait latéraux sur rouleaux (SRIO)

	Insertion et retrait latéraux de la batterie sur rouleaux (SRIO)				Garde au sol	
	A		B (min./max.)		C	
	po	mm	po	mm	po	mm
<b>CB25X-7</b>	7,7	196	28,7/30,6	729/778	4,1	103
<b>CB30/35X-7</b>	7,7	196	28,7/30,7	730/778	4,1	103

A : SRIO : sol — hauteur du dessus du rouleau de batterie (au centre de l'empattement)

B : Hauteur du compartiment de batterie (max./min.)

SRIO max. : bas du capot ~ hauteur du dessus du rouleau de batterie

SRIO min. : point le plus bas à l'avant du capot ~ hauteur du dessus du rouleau de batterie

C : Garde au sol

**Fonctions standard\***

1. Système électrique de 80 V
2. Systèmes de moteur CA et hydraulique
3. Système de pédale de frein électrique
4. Coupe-circuit d'urgence
5. Commandes manuelles à levier
6. Tableau de bord intuitif
  - Écran ACL
  - Indicateur de niveau d'huile de frein
  - Mode de fonctionnement sélectionnable (E/S/H)
  - Mode tortue
  - Angle de direction
7. Tenue de rampe illimitée
8. Réduction de vitesse dans les virages
9. Indicateur de poids (détection de la pression hydraulique)
10. Alarme de batterie faible
11. Capteur de présence du cariste
12. Suppression du bruit
13. Caractéristiques de conception du poste de conduite
  - Poignée d'entrée
  - Plancher large et spacieux
  - Colonne de direction réglable
  - Siège à suspension, vinyle
  - La conception du toit de protection et du mât offre une bonne visibilité
  - Port USB dans l'accoudoir
  - Prise électrique 12 V
  - Porte-gobelet
14. Connecteur de batterie SBE
15. Contrôleurs IP65
16. Moteurs IP54
17. Pneus pleins

**Équipements optionnels**

1. Mât TL,TF et TT
2. Caractéristiques supplémentaires de conception du poste de conduite
  - Contrôles du bout des doigts avec commande de direction intégrée
  - Panneau de commande de direction au pied
  - Siège à suspension de qualité supérieure, en vinyle ou en tissu
  - Poignée arrière
  - Plusieurs rétroviseurs
  - Contrôle intelligent de la vitesse par zone
  - Assistance à l'inclinaison des fourches
3. Éclairages
  - Phares de travail avant à DEL avec signal de virage
  - Phares de travail arrière à DEL
4. Dispositifs d'avertissement sonore
  - Alarme de secours
5. Dispositifs d'avertissement visuel
  - Feu clignotant
  - Spot de sol (éclairage bleu)
  - Éclairage de lignes au sol
6. Cabine rigide
  - y compris radiateur
7. Ventilateur de refroidissement
8. Accessoires
  - Tablier à déplacement latéral rapporté
  - Positionneur de fourches avec tablier à déplacement intégral intégré
9. Options de pneus
  - Pneu plein et non marquant
  - Pneu à air

10. Dossieret de charge
11. Conditionnement grand froid
12. Rouleaux de batterie
13. Blindage inférieur
14. Soufflets de vérins d'inclinaison
15. Connexions hydrauliques à raccord rapide
16. Trousse d'outils
17. Compatible InfoLink
18. Commande de direction sur le levier
19. Classement UL EE
20. Rouleau de batterie (SRIO)

**Dispositifs d'avertissement en option**

Alertes sonores ou visuelles

Les considérations de sécurité et les risques liés aux alarmes sonores de déplacement et aux gyrophares comprennent :

- L'utilisation de plusieurs alarmes et feux peut créer une certaine confusion.
- Les employés ignorent les alarmes et les feux une fois qu'ils y sont habitués au quotidien.
- Le cariste peut finir par déléguer aux piétons la responsabilité de regarder et de faire attention.
- Les alarmes constituent une nuisance sonore pour les caristes et les piétons.

**Autres options disponibles**

Communiquez avec l'usine pour bénéficier d'options supplémentaires.

*Les caractéristiques dimensionnelles et de performance sont susceptibles de varier dans les limites de tolérances de fabrication. La performance donnée est basée sur celle d'un véhicule moyen et est sujette à variation en fonction du poids, de l'état du véhicule, de son équipement et de l'environnement de travail. Les produits et caractéristiques techniques Crown peuvent être modifiés sans préavis.*

\*Les caractéristiques standard peuvent varier en fonction du type de mât


[crown.com](https://crown.com)

**Crown s'engage à vendre des chariots élévateurs conçus pour une utilisation sûre, mais ce n'est là que l'un des facteurs qui concourent à la sécurité. Crown encourage de bonnes mesures de sécurité par la mise en place d'une formation continue des caristes, une supervision de la sécurité dans l'entreprise, un entretien régulier des chariots et un environnement de travail promouvant la sécurité. Consultez la rubrique consacrée à la sécurité sur [crown.com](https://crown.com) pour en savoir davantage.**

Parce que Crown améliore constamment ses produits, les spécifications peuvent être modifiées sans préavis.

Remarque : Certains produits et certaines fonctionnalités de produits peuvent ne pas être disponibles dans l'ensemble des pays où ce document est publié.

Crown, le logo Crown, la couleur beige, le symbole Momentum et InfoLink sont des marques de commerce de Crown Equipment Corporation aux États-Unis et dans d'autres pays.

© 2024 Crown Equipment Corporation  
SF21058-050 08-24