

CROWN

SP 1500 SERIE



Perfezionare i processi

Gli operatori dei commissionatori a posto di guida elevabile svolgono più attività contemporaneamente, perché oltre a prelevare i prodotti, devono controllare i carrelli in modo efficace ed efficiente in ambienti di lavoro ad alta densità.

La serie SP di Crown è progettata per adattarsi al meglio alle preferenze di ogni operatore e al tipo di lavoro da svolgere. Aumentando l'efficienza dell'operatore e ottimizzando le prestazioni del carrello, la facilità di utilizzo della serie SP migliora l'intero processo di commissionamento.

I commissionatori verticali ad altezze elevate serie SP offrono prestazioni durature grazie a:

- Una visibilità a 360 gradi.
- Velocità straordinarie unite a una combinazione intuitiva delle funzioni del carrello che aiutano a migliorare la produttività.
- Un vano pensato per l'operatore, che funge da vera e propria postazione di lavoro per tutto il turno di lavoro.
- Caratteristiche di sicurezza che promuovono la padronanza del mezzo.
- Un approccio globale all'operatività del carrello, che include un'interfaccia utente avanzata e caratteristiche che semplificano la manutenzione.



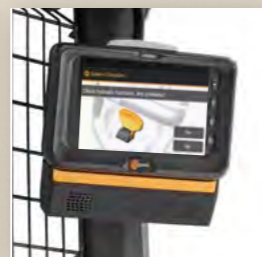
Visibilità



Prestazioni



Attenzione all'operatore



Sicurezza



Tempi di attività

Il vantaggio di una visibilità a 360°

La visibilità è alla base della sicurezza e della produttività. La serie SP di Crown fornisce agli operatori una visuale eccezionale, sia a terra che in quota.

La visibilità a 360° del carrello contribuisce a migliorare la sicurezza operativa, a incrementare la produttività e a promuovere la padronanza dell'operatore.

MARCIA AD ALTA VISIBILITÀ

L'ampia visibilità del carrello è data dalla combinazione della piattaforma progettata da Crown e del montante ad alta visibilità. Quando la piattaforma è in quota, la grande finestra superiore fornisce una visuale ad ampio raggio di pedoni, oggetti e altre apparecchiature.

Quando la piattaforma è in quota e in marcia in direzione del corpo macchina, il finestrino all'altezza del ginocchio, in posizione centrale rispetto ai comandi del carrello e unico nel settore, offre agli operatori una visuale priva di ostacoli dell'ambiente sottostante.

Il montante ausiliario presenta, inoltre, finestrini standard che forniscono ampia visibilità quando il carrello è in marcia in direzione delle forche con le forche in posizione elevata.



ALTA VISIBILITÀ VERSO IL BASSO

Le aperture in posizione centrale e su ogni lato del pianale consentono agli operatori che lavorano in quota di visualizzare le zanche e l'area sottostante. Tale visuale migliora la padronanza del mezzo e aiuta gli operatori a svolgere le attività in modo più efficiente.



ALTA VISIBILITÀ VERSO L'ALTO

Il grande finestrino panoramico opzionale offre una visuale eccellente di scaffalatura ed eventuali ostacoli presenti in altezza.



Prestazioni in movimento

La serie SP porta la produttività del commissionamento a un nuovo livello grazie alla sinergia tra le prestazioni dell'operatore e quelle del carrello durante le attività di prelievo.

Nel processo di commissionamento, l'efficienza è fondamentale. La serie SP offre una straordinaria stabilità in quota, oltre a eccezionali velocità di marcia e di sollevamento/abbassamento, con in più caratteristiche di sicurezza integrate. Grazie a tutte queste funzioni, gli operatori possono completare le attività in modo rapido e sicuro. Lo spazioso vano operatore agevola un'ampia gamma di movimenti e l'accesso all'estesa superficie di prelievo, facilitando il trasferimento della merce sul carrello.

L'ampio accesso alla superficie di prelievo aiuta gli operatori a movimentare la merce con facilità, concentrandosi meno sul posizionamento del carrello e più sull'attività di prelievo.

MAGGIORE LIBERTÀ DI MOVIMENTO

CONTROLLO TRAZIONE

Il controllo trazione antiscivolo OnTrac contribuisce a ottimizzare le prestazioni del carrello in ambienti umidi, polverosi o scivolosi. Monitora la velocità di rotazione della ruota motrice, migliorando la trazione grazie a una risposta immediata al pattinamento.

PRESTAZIONI DEL CARRELLO AL TOP

La serie SP fornisce prestazioni di marcia, sollevamento e abbassamento impressionanti, che contribuiscono a raggiungere e superare gli obiettivi di produttività.

Panoramica delle prestazioni

➡	Velocità di marcia massima	12 km/h
⬆	Velocità di sollevamento massima	0,71 m/s
⬇	Velocità di abbassamento massima	0,41 m/s

BARRIERE RESISTENTI

Grazie a un design robusto e all'imbottitura d'appoggio, le barriere di sicurezza laterali di Crown offrono agli operatori una sensazione di comfort, stabilità e sicurezza durante le attività di prelievo. Gli operatori possono facilmente sollevare le barriere affinché non siano d'ingombro quando svolgono attività che richiedono una maggiore mobilità.



Un ambiente con l'operatore al centro



Per migliorare l'efficienza operativa, il vano operatore adattivo della serie SP, denominato OpZone, può essere ottimizzato in base alle preferenze del singolo operatore e alle diverse applicazioni.



Comando di sinistra



Orizzontale Verticale

La manopola del timone di sinistra a doppia posizione asseconda le preferenze dell'operatore e le esigenze operative. L'impugnatura laterale offre un punto di contatto stabile e fisso.

Comandi regolabili

Set di comandi indipendenti opzionali forniscono a operatori di diversa statura ancora più flessibilità e comfort.



Comandi di destra



Il set di comandi di destra consente all'operatore di combinare con facilità le diverse funzioni del carrello, mantenendo sempre quattro stabili punti di contatto. La manopola di navigazione opzionale del display offre un altro metodo di consultazione dello schermo.

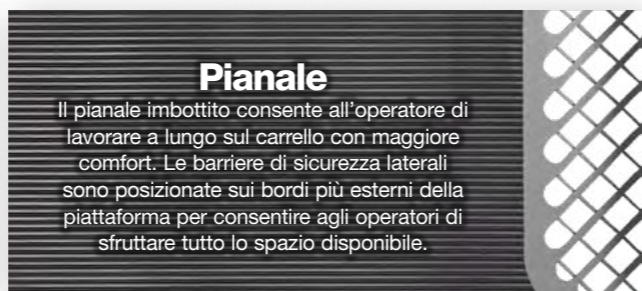
Doppi comandi

Due set di comandi, uno rivolto al corpo macchina e l'altro alle forche, forniscono la flessibilità necessaria a passare con facilità dalla marcia in direzione del corpo macchina a quella in direzione delle forche, e viceversa.



Pianale

Il pianale imbottito consente all'operatore di lavorare a lungo sul carrello con maggiore comfort. Le barriere di sicurezza laterali sono posizionate sui bordi più esterni della piattaforma per consentire agli operatori di sfruttare tutto lo spazio disponibile.



Vano personalizzato

Work Assist

I componenti Work Assist, integrati e flessibili, supportano le diverse attività presenti in un ambiente di commissionamento dinamico. È possibile configurare i singoli componenti in base alla necessità di riporre oggetti, gestire documenti e molto altro.

Grazie a molteplici possibilità di montaggio, gli accessori opzionali Work Assist sono posizionabili in modo ottimale a portata dell'operatore per facilitarne l'utilizzo. Progettati per resistere all'uso quotidiano, mantengono in ordine lo spazio dell'operatore.

- Portaoggetti per effetti personali o per strumenti di lavoro
- Portarifiuti
- Portadispositivi
- Portadocumenti
- Opzioni di alimentazione

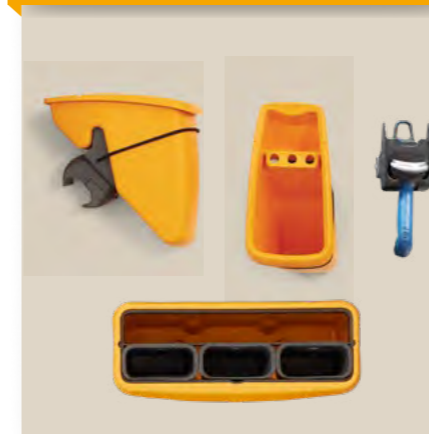
Ancora più spazio

Le piattaforme di dimensioni più ampie offrono ulteriori possibilità di montaggio per i componenti Work Assist.



Per far risaltare l'interno del vano, non sono mostrate le barriere posteriori

Comodi portaoggetti



Portadocumenti



Comodi portaoggetti + portadocumenti



Un'esperienza a misura di operatore

Gli operatori meritano un'esperienza del carrello personalizzata, in grado di migliorare il lavoro quotidiano e al contempo fornire informazioni sullo stato del carrello.

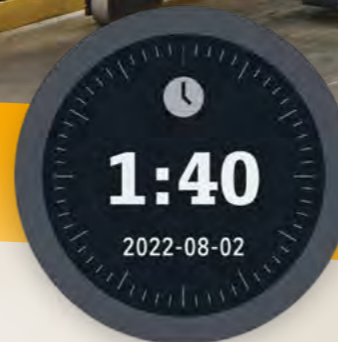
Il sistema operativo Gena di Crown ricopre un ruolo fondamentale nell'approccio incentrato sull'operatore, fornendo agli utenti un'esperienza intuitiva e ricca di dati. Il touchscreen da 17,8 cm include widget per visualizzare a colpo d'occhio le metriche delle prestazioni principali, tra cui capacità della batteria, contatore, indicatore di altezza e indicatore dell'angolo di sterzata. Gli operatori usufruiscono quindi di un'interfaccia utente migliorata, che comprende:

- Addestramento utente semplificato, con suggerimenti sulle pratiche di sicurezza.
- Feedback sul carrello in tempo reale pertinente all'attività che si sta svolgendo.
- Oltre 40 lingue disponibili per adattarsi a una forza lavoro diversificata.
- Schermo personalizzabile dall'operatore in base all'attività.



Intelligente per natura

L'intuitivo sistema operativo Gena ottimizza le prestazioni del carrello fornendo agli utenti dati di valore pratico in tempo reale.



L'attenzione alla sicurezza promuove la fiducia

L'attività di commissionamento è un lavoro gravoso dal punto di vista fisico, che richiede concentrazione sull'attività che si sta svolgendo.

Progettato pensando alla sicurezza, il sistema operativo Gena integrato nella serie SP fornisce consigli contestualizzati, aiuta a migliorare la consapevolezza dell'operatore e crea un ambiente di lavoro sicuro e produttivo.



Assetto stabile

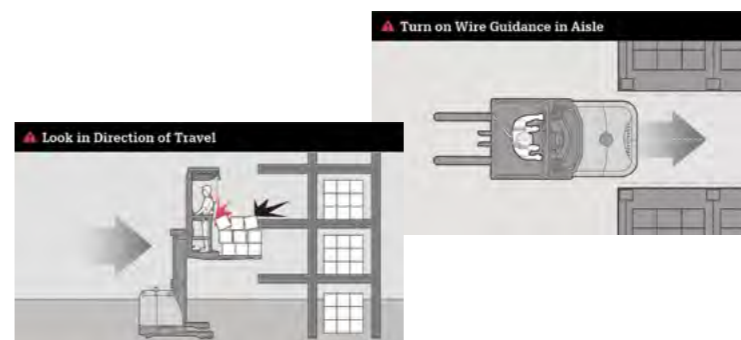
Quando il carrello è in marcia, un assetto stabile è fondamentale a prescindere dalla posizione della piattaforma operatore: a terra o a nove metri d'altezza. A bordo della serie SP di Crown, gli operatori hanno quattro punti di contatto con il carrello:

- Entrambi i piedi sul pavimento in posizione comoda.
- La mano sinistra impugna saldamente la manopola del timone.
- La mano destra posizionata sulla leva di comando fissa.



Avvisi di sicurezza

Al momento dell'accesso, la serie SP visualizza dei messaggi di sicurezza, con immagini e testi, per ricordare agli operatori le buone norme.

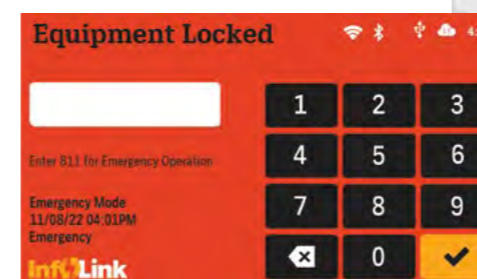
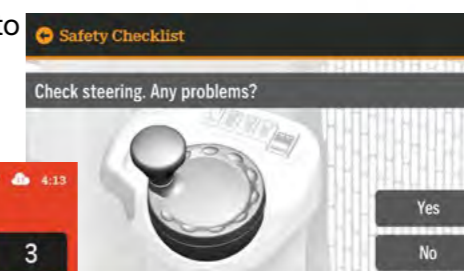


Integrazione semplificata di InfoLink



Il sistema operativo Gena della serie SP è progettato per integrarsi con facilità con il sistema InfoLink di gestione del parco carrelli e degli operatori di Crown.* Questo sistema fornisce dati operativi storici e in tempo reale che identificano le aree di rischio e di opportunità. Le funzioni di InfoLink che contribuiscono a promuovere un comportamento operativo sicuro includono:

- Controllo degli accessi
- Lista di controllo giornaliera dell'operatore con immagini
- Rilevamento e avvisi di impatto
- Blocco carrello



* Richiede un piano di manutenzione InfoLink

Sistema più intelligente, operatività prolungata

I commissionatori verticali ad altezze elevate sono un investimento importante per la produttività. Ottimizzare prestazioni e tempo di utilizzo è fondamentale. Per questo, Crown propone una combinazione di tecnologia avanzata e soluzioni di alimentazione che fornisce la semplicità di manutenzione e l'affidabilità necessarie a un'attività di successo.

Facilità di manutenzione

Il download del software in modalità **wireless** mantiene il carrello aggiornato senza gravare i tecnici.

Le **impostazioni facili da modificare** e da riportare alle regolazioni di fabbrica fanno risparmiare tempo ai tecnici.

L'**analizzatore** consente ai tecnici di selezionare singoli componenti del sistema visualizzando ingressi e uscite associati.

Le **istruzioni dettagliate per la calibrazione** con immagini migliorano l'efficienza e la coerenza dei tecnici.

Coperchi, pannelli e sportelli del sottotelaio **di facile accesso** possono essere aperti o rimossi velocemente per ispezioni e manutenzione.

La **separazione dei sistemi elettrico e idraulico** mantiene olio e calore lontani dai componenti elettronici, per una migliore affidabilità a lungo termine.



Con la connettività, ottieni di più

Le soluzioni di Crown per la connettività forniscono dati di valore pratico in tempo reale ai responsabili dell'azienda che devono ottenere e mantenere efficienze in materia di produttività, sicurezza e utilizzo.

Grazie al sistema operativo Gená, la serie SP integra funzioni di connettività di serie, oltre a funzioni aggiuntive opzionali offerte dal sistema InfoLink di gestione del parco carrelli e degli operatori di Crown.



Funzioni di connettività



Sistema operativo Gená

Consente di gestire il carrello con precisione attraverso un'interfaccia utente intuitiva, fornendo prestazioni ottimizzate, raccolta e comunicazione dei dati del carrello, migliore risoluzione dei problemi e promozione di pratiche sicure.



Sistema InfoLink di gestione del parco carrelli e degli operatori*

Semplifica la raccolta e la comunicazione dei dati su carrello e operatore per prendere decisioni informate su sicurezza operativa, produttività e utilizzo dei carrelli.

Schermo touchscreen a colori da 17,8 cm	Maggiore semplicità di manutenzione del carrello	Migliore feedback del carrello	Oltre 40 lingue	Avvisi di sicurezza	Hardware InfoLink integrato	Aggiornamenti del sistema wireless	Gestione del parco carrelli	Liste di controllo giornaliere dell'operatore con immagini	Servizi dati	Servizi prestazioni
●	●	●	●	●	●	●	○	○	○	○

* Non disponibile in tutte le regioni

V-Force agli ioni di litio

La tecnologia agli ioni di litio sta rivoluzionando il settore dei carrelli elevatori elettrici offrendo vantaggi straordinari.



Una soluzione unica per alimentare la tua attività

Dalla competenza nella gestione energetica alla linea completa di soluzioni di alimentazione V-Force, Crown fornisce tutto ciò di cui si ha bisogno per alimentare il parco carrelli, con un valore aggiunto che fa la differenza.

- Valutazioni in loco
- Soluzioni integrate
- Batterie, caricabatterie e accessori
- Gestione del parco e delle batterie
- Assistenza completa

L'affidabile rete di assistenza Crown

L'ampia rete di tecnici dell'assistenza Crown, supportata da un'elevata disponibilità di componenti, fornisce la manutenzione e la formazione necessarie a sfruttare al meglio l'investimento dei clienti.



Sicurezza e formazione

I programmi Crown di formazione per operatori, supervisor e tecnici, e persino pedoni, aiutano a creare un ambiente di lavoro sicuro e produttivo. Proposto in loco, il programma di formazione Demonstrated Performance (DP) TrainSafe Train-the-Trainer consente di formare nuovi operatori in modo efficiente. La formazione DP per i tecnici dell'assistenza va oltre il tradizionale addestramento in aula: i partecipanti fanno pratica direttamente sui carrelli sotto la supervisione degli istruttori.



Manutenzione e riparazione dei carrelli

La soluzione Integrity Service di Crown mantiene i carrelli operativi, a prescindere dal marchio. Questa soluzione offre un'ampia scelta di piani di assistenza, in base a fattori quali tempo e materiali fino alla manutenzione completa, per soddisfare tutte le esigenze in modo efficiente e conveniente. Grazie ai furgoni dell'assistenza, ben riforniti e dotati di navigazione satellitare, i tecnici Crown arrivano sempre con il componente giusto al momento giusto.

Scegli il modello SP che fa per te

Contatta il concessionario Crown più vicino per una dimostrazione.



ecologic
Clean Environment. Smart Business.

Stampato su carta prodotta senza cloro
elementare e ricavata da foreste sostenibili.

CROWN

Crown progetta carrelli elevatori in grado di promuovere la sicurezza. Ma non si ferma qui. Infatti, sostiene anche pratiche di lavoro sicuro attraverso addestramento continuo degli operatori, supervisione incentrata sulla sicurezza, manutenzione e un ambiente di lavoro sicuro. Vai su crown.com ed esplora la sezione dedicata alla sicurezza per saperne di più.

Crown Gabelstapler GmbH & Co. KG
Philipp-Hauck-Str. 12
85622 Feldkirchen, Germania
Tel +49 (0)89-93002-0
Fax +49 (0)89-93002-133
crown.com

Crown è sempre impegnata a migliorare i propri prodotti e conseguentemente le specifiche sono suscettibili di modifica senza preavviso.

Crown, il logo Crown, il colore beige, Gena, il simbolo Momentum, Work Assist, InfoLink, OnTrac, Demonstrated Performance, DP TrainSafe, Integrity Service System, V-Force e il logo ecologic sono marchi di fabbrica di Crown Equipment Corporation negli Stati Uniti e in altri Paesi.

Copyright 2023 Crown Equipment Corporation
SP 1500 BROCH I 01/23 – M01233-005-00
Stampato in Germania