

CROWN

ecologic™

Clean Environment. Smart Business.





Un messaggio del presidente

Due delle principali ragioni per il successo di Crown in termini di sostenibilità sono costituite dalla motivazione e dall'impegno dei suoi dipendenti nel non perdere mai di vista l'argomento in tutto ciò che fanno. Molti potrebbero dirvi che questa motivazione è basata sulla convinzione che la protezione dell'ambiente è semplicemente la cosa giusta da fare – dobbiamo molto del nostro successo a questa filosofia essenziale.

Tuttavia, il nostro successo aziendale è moltiplicato quando raccogliamo le energie e l'impegno dei nostri dipendenti nei confronti della sostenibilità attraverso programmi formali come Crown ecologic. Una singola idea che fa la differenza a livello locale può produrre risultati ancora maggiori se implementata in tutta la nostra organizzazione globale, interessando decine di migliaia di dipendenti e clienti ad un tempo.

Collettivamente, queste idee individuali divengono pratiche aziendali intelligenti che promuovono un ambiente pulito e arricchiscono l'esperienza dei nostri dipendenti e clienti – obiettivi che sono incarnati nella promessa ecologica di Crown.

Proteggere
l'ambiente
è semplicemente
la cosa giusta
da fare.

Con l'evoluzione dei nostri sforzi per la sostenibilità si è evoluto anche il nostro approccio alla comunicazione, non solo della filosofia alla base di Crown ecologic, ma anche dei successi da essa ottenuti. Questa relazione è un esempio di tale evoluzione, mentre adottiamo le linee guida dell'iniziativa di reportistica globale (GRI) riconosciute quale lo standard internazionale per le relazioni sulla sostenibilità.

In qualità di azienda che eccelle in termini di innovazione, Crown continua a far evolvere i propri prodotti e processi per ottenere una produttività e un'efficienza maggiori nel modo in cui noi e i nostri clienti facciamo affari ogni giorno. Approcciamo Crown ecologic con lo stesso spirito, lavorando assieme ai dipendenti a ogni livello dell'azienda per convogliare la loro creatività, energia e passione e trovare nuovi modi per contribuire a migliorare la salute sociale, ambientale ed economica per le generazioni future.

Jim Dicke III
Presidente

I PILASTRI DELLA SOSTENIBILITÀ

Aree di attenzione di Crown



Dipendenti e comunità Crown

L'impegno per la sostenibilità di Crown inizia con i suoi dipendenti. Incentivati a comprendere l'impatto dei loro comportamenti quotidiani sugli impegni di sostenibilità aziendale di Crown, i dipendenti sanno che le piccole azioni possono sommarsi e fare una grande differenza. I dipendenti Crown sono la forza alla base del successo dell'azienda. Sono incoraggiati a fornire suggerimenti e a prendere decisioni responsabili a livello ambientale in grado di migliorare i processi in tutta l'azienda.

La diversità della forza lavoro di Crown assicura la rappresentanza di una vasta gamma di punti di vista. Crown coltiva una cultura di persone appassionate, che fa sì che i dipendenti si sentano ispirati, inclusi e incentivati a fare la differenza. I suoi stretti partenariati con le reti di leadership e i rappresentanti dei disabili contribuiscono a fare in modo che all'interno dell'organizzazione siano ascoltate e rispettate diverse voci.

Dal design intelligente dei carrelli elevatori per la consegna e oltre, Crown fornisce un approccio olistico alla sicurezza, che fornisce un ambiente di lavoro sicuro

e collaborativo, nel quale i dipendenti di Crown e dei suoi clienti possono dare il meglio.

Le iniziative sanitarie regionali e le opportunità di sviluppo personale e professionale motivano a loro volta i dipendenti a partecipare con impegno alle pratiche di sostenibilità di Crown. Il programma Crown HealthWise fornisce controlli sanitari costanti, risorse formative e suggerimenti per aiutare i dipendenti a vivere la loro vita al meglio, al lavoro e a casa.

Il centro formativo Crown offre oltre 150 corsi di sviluppo per aiutare i dipendenti ad avere successo non solo nella loro posizione attuale, ma anche in quelle alle quali ambiscono quale parte del loro

sviluppo professionale continuo. Questi programmi di training comprendono anche opportunità di sviluppo personale che possono avere impatti ben al di là del posto di lavoro.

I dipendenti Crown abbracciano questo spirito di miglioramento continuo, diffondendo le pratiche sostenibili e i comportamenti ecologicamente responsabili all'interno delle loro comunità. Unitamente all'impegno di Crown per la rinascita del territorio e il riutilizzo degli edifici per le sue strutture, questi sforzi aiutano a proteggere gli spazi verdi e a rivitalizzare le comunità nelle quali viviamo, lavoriamo e giochiamo.



I dipendenti Crown

sono la forza

alla base del

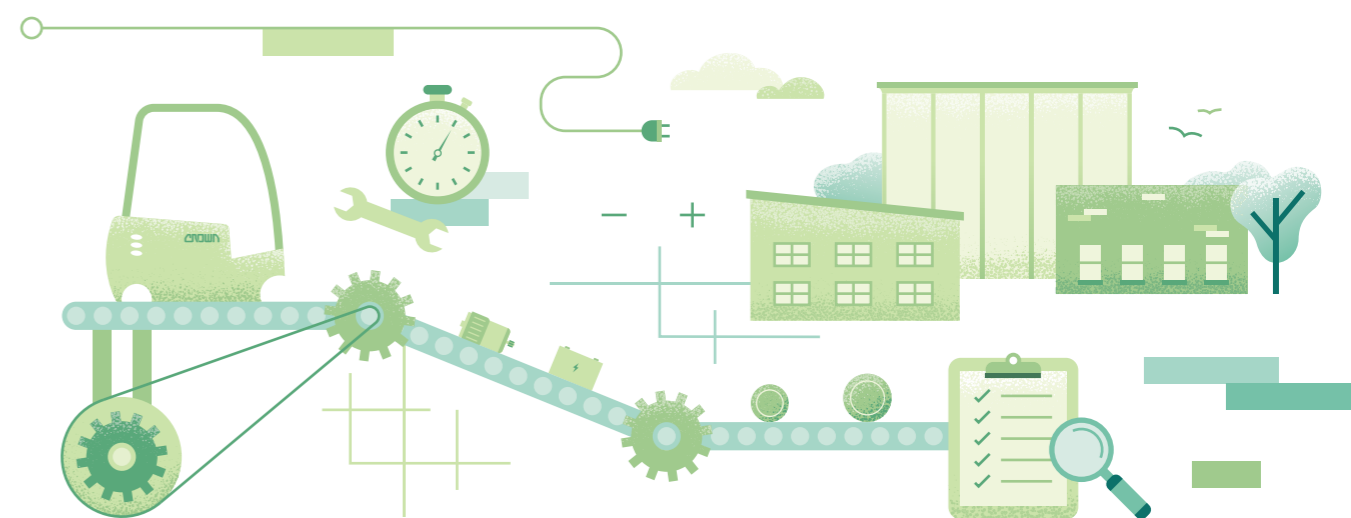
suo successo.

Strutture e processi Crown

La gestione ambientale è un modo di vivere alla Crown da decenni; l'azienda intende continuare il suo approccio sfaccettato alla preservazione dell'ambiente per i decenni a venire. Crown crede che si tratti semplicemente della cosa giusta e responsabile da fare per le generazioni future.

Diversamente da altri produttori, che acquistano la maggior parte dei componenti, Crown produce la maggior parte dei pezzi usati nei carrelli elevatori Crown – fino all'85 per cento. I processi snelli di Crown, integrati verticalmente, le conferiscono il controllo completo sul design e sulla produzione. Facendo della sostenibilità una priorità primaria, questo livello di controllo aiuta l'azienda a ottenere un livello di conformità ambientale difficile da mantenere per i produttori che esternalizzano.

Crown produce
fino all'**85%** dei
componenti
presenti nei suoi
carrelli elevatori.



Su scala globale, Crown punta a ottenere un'efficienza superiore mantenendo iniziative costanti per ridurre gli sprechi inutili. All'interno delle nostre strutture, è prassi comune conservare se possibile, ridurre se necessario e garantire che il tutto avvenga in sicurezza. L'azienda opera incessantemente per analizzare e implementare le opportunità in grado di fare la differenza dal punto di vista della sostenibilità – migliorando la qualità

dell'aria, riducendo il consumo d'acqua e di energia, limitando i rifiuti, aumentando le efficienze produttive e riciclando.

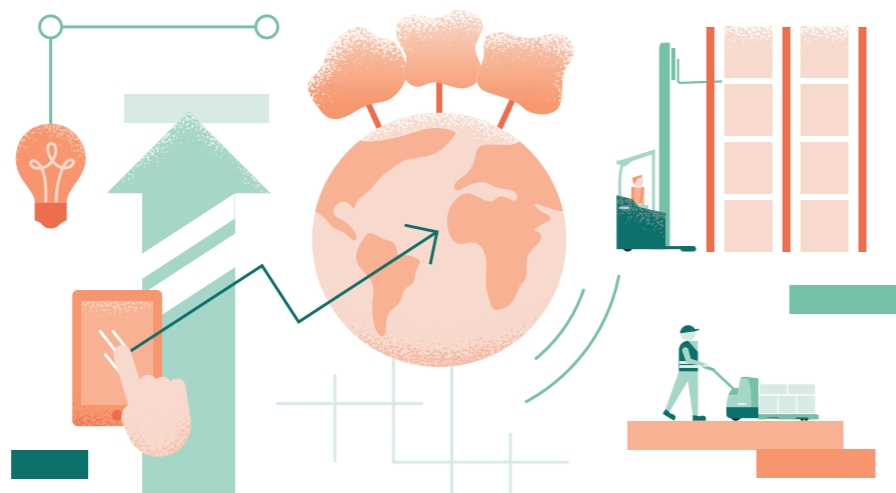
Crown continua a implementare delle iniziative supplementari per l'ottimizzazione della catena di distribuzione per ridurre le emissioni correlate ai requisiti di trasporto, il tutto costruendo delle relazioni d'affari etiche e positive con i propri fornitori, ai quali è richiesto di applicare tutte le leggi e le

norme applicabili correlate ai rapporti lavorativi e ai diritti umani, in particolare rispetto alla prevenzione del lavoro minorile.

Crown è orgogliosa delle proprie strutture che hanno raggiunto lo stato di "discarica zero" e hanno ottenuto la certificazione ISO 14001, che sottolinea il suo impegno nella conservazione delle risorse e nella protezione dell'ambiente nelle comunità nelle quali opera.

Tecnologie e prodotti Crown

Crown comprende che le pratiche sostenibili e intelligenti sono sensate ecologicamente ed economicamente. In qualità di azienda globale con attività in oltre 80 Paesi, è in grado di moltiplicare l'impatto dei principi di sostenibilità che aiutano a risparmiare tempo, denaro e risorse naturali. Progettando i propri prodotti per funzionare in modo ottimale per i propri clienti, Crown estende questi sforzi a migliaia di aziende in tutto il mondo.



Operando in tutto il mondo, Crown è in grado di moltiplicare l'impatto delle sue pratiche di sostenibilità.

Crown lavora incessantemente per fornire carrelli elevatori di alta qualità ed energeticamente efficienti, che utilizzino meno pezzi, richiedano meno manutenzione, producano meno rifiuti e durino più a lungo rispetto a quelli offerti da altri produttori, migliorando ad un tempo l'esperienza dei clienti grazie a una produttività migliorata, a un minor costo totale di proprietà e agli impatti ambientali minimizzati. Ogni prodotto e servizio offerto da Crown è regolarmente valutato rispetto ai potenziali miglioramenti in fatto di salute e sicurezza.

Crown è sinonimo di tecnologia innovativa ed è sempre alla ricerca di modi per implementare gli ultimi progressi tecnologici e per migliorare i propri processi di progettazione e produzione e le prestazioni dei propri carrelli elevatori. Crown ha un ruolo pionieristico nell'adozione della tecnologia della pila a combustibile a idrogeno per la movimentazione del materiale quale primo produttore di carrelli elevatori a introdurre un programma di qualifica per la pila a combustibile per i propri carrelli elevatori elettrici. Programmi simili sono stati introdotti per delle batterie agli ioni

di litio più efficienti. La soluzione pluripremiata per la gestione di flotte e operatori InfoLink®, i freni e-GEN®, la caratteristica Xpress Lower™ e le tecnologie di sollevamento e commissionamento QuickPick® Remote di Crown sono solo alcuni esempi di come le nuove tecnologie di Crown aiutano i clienti a divenire maggiormente efficienti, produttivi, redditizi e, quindi, sostenibili.

Anche i servizi di assistenza ai clienti di Crown impiegano le tecnologie più recenti per rispondere in modo rapido ed efficiente ai clienti. Il Crown Integrity Service System® utilizza una piattaforma di servizio mobile e furgoni di assistenza tracciati con GPS per offrire un servizio rapido e affidabile, riparazioni e ricambi nel minor tempo e con il più breve tragitto possibile.

La gestione del consumo energetico, la minimizzazione dei rifiuti e la massimizzazione della durata di servizio dei propri carrelli elevatori sono solo alcuni dei modi in cui Crown usa le pratiche, i prodotti e le tecnologie sostenibili per fornire un valore economico ai propri clienti.

Politica di sostenibilità

Crown è impegnata nel promuovere la sostenibilità agendo in modo responsabile a livello ambientale, sociale ed economico. Crown si sforza di integrare le considerazioni sulla sostenibilità nella propria pratica aziendale per continuare una relazione onesta con i propri dipendenti, clienti, fornitori, appaltatori e le proprie comunità. Pertanto, Crown si impegna come descritto di seguito:

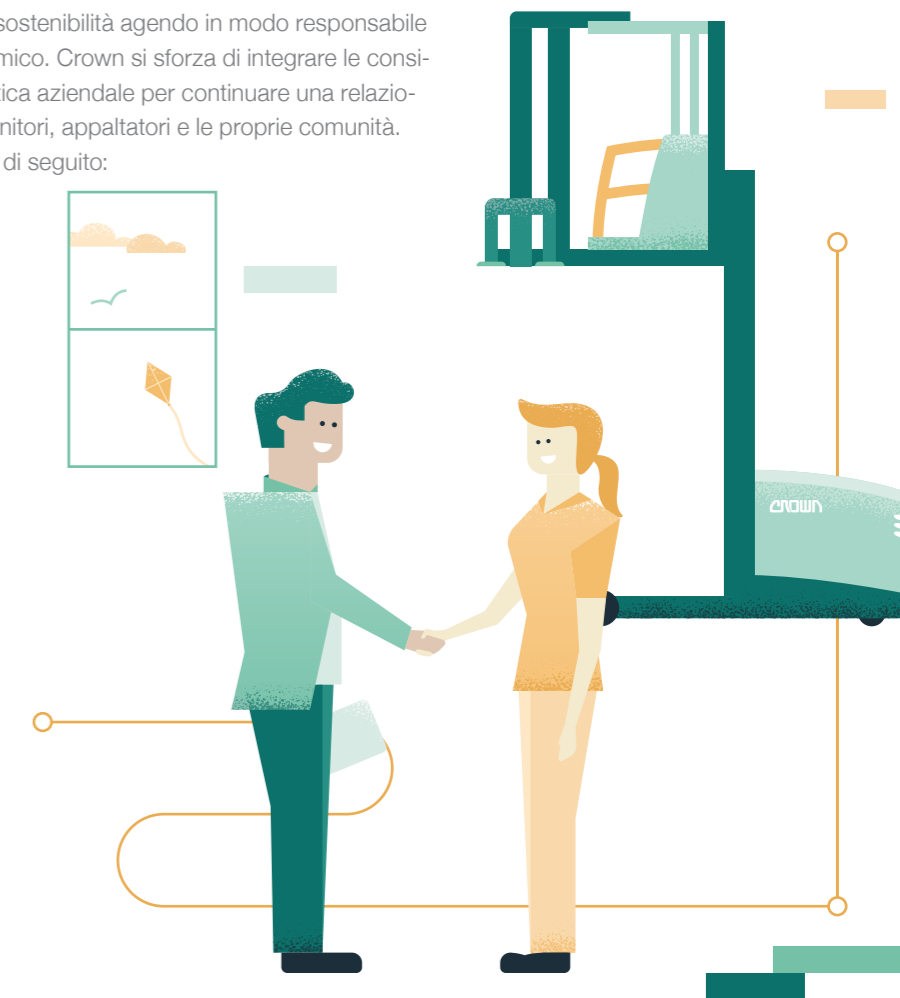
Crown supporta un luogo di lavoro sostenibile libero da discriminazioni e molestie grazie ad assunzioni e prassi etiche sul posto di lavoro. Crown è impegnata a sviluppare i dipendenti, fornendo opportunità di avanzamento di carriera e incoraggiando un bilancio soddisfacente tra vita professionale e privata.

Crown fa leva sulla tecnologia e sull'innovazione per sviluppare soluzioni leader di movimentazione dei materiali, che creano maggior valore con meno risorse. L'azienda è impegnata a massimizzare il ciclo di vita totale di ciascun prodotto, fornendo un tempo di funzionamento aumentato, un uso di materiali sicuri ottimizzato e la prevenzione dei rifiuti migliorando continuamente i vantaggi ambientali del cliente.

Crown è impegnata per ottenere un luogo di lavoro privo di infortuni ed ecologicamente sicuro attraverso un solido programma di salute e sicurezza supportato da una collaborazione di leadership, progettazione snella, processi produttivi e dipendenti formati e responsabili.

Crown è impegnata a proteggere l'ambiente e a promuovere la prevenzione dell'inquinamento agendo in linea con tutte le leggi e le norme applicabili e incoraggiando i propri fornitori, appaltatori e dipendenti a fare altrettanto.

Crown valuta e riduce i propri impatti ambientali includendo energia e uso dell'acqua, produzione di rifiuti e riciclag-



gio, imballaggio sostenibile e trasporto nei suoi processi, prodotti e servizi.

Crown è impegnata a migliorare continuamente il proprio sistema di gestione ambientale per migliorare la sua prestazione ambientale.

La politica di sostenibilità di Crown è comunicata a dipendenti, clienti e appaltatori ed è disponibile per il pubblico. Questa politica sarà rivista regolarmente per assicurarne la validità e la conformità a cura di Crown.

Contatti per la sostenibilità

AMBIENTE /
Brian Duffy
Direttore Sicurezza Aziendale Ambiente e Produzione

SOCIETÀ /
Randy Niekamp
Vicepresidente Risorse Umane

La sostenibilità dimostrata

Alla Crown, la sostenibilità non è solo un obiettivo. È un valore molto sentito e integrato nella sua cultura aziendale, che emerge in ogni aspetto dell'azienda. Dai processi aziendali alla progettazione dei prodotti, dai progressi tecnologici ai programmi di training, Crown lavora intensamente per rendere l'azienda – e il mondo – un luogo migliore e più sostenibile. I risultati misurabili sono la prova che queste iniziative sono efficaci.

Crown è cresciuta fino a diventare un leader globale nel settore della movimentazione del materiale, con vendite annue di circa 3 miliardi di USD e oltre 15.000 dipendenti. L'azienda è impegnata a rappresentare un esempio da seguire dando priorità a sosteni-

nibilità, gestione ambientale e pratiche aziendali intelligenti. Quale azienda di proprietà privata, le problematiche relative alla sostenibilità sono comunicate direttamente al presidente e AD di Crown. I risultati descritti qui – che hanno arricchito i dipendenti, rafforzato le comunità locali, assistito i clienti e protetto l'ambiente – illustrano i progressi continuamente conseguiti da Crown. L'azienda comunica regolarmente i propri progressi attraverso la propria relazione biennale basata sull'anno solare, rivista, modificata e approvata dalla dirigenza di Crown. Gli esempi seguenti illustrano il progresso di Crown dalla pubblicazione dell'ultima relazione.

Il vero cambiamento avviene quando le idee diventano azioni, quando i progetti diventano prodotti e quando i suggerimenti diventano soluzioni. Questi sono i momenti che contano, mentre Crown continua a crescere, adattarsi e ampliare il proprio impatto nel mondo.

Lo sviluppo
delle soluzioni
e la misurazione
del loro impatto
sono elementi chiave
delle iniziative
di sostenibilità
di Crown.

SOCIETÀ / Dipendenti e comunità Crown

Quando i dipendenti si sentono apprezzati, rispettati e sono oggetto di fiducia, sono in grado di prendersi meglio cura di sé stessi, dei loro clienti e delle loro comunità. Crown ritiene che la salute e la sicurezza di ogni membro della squadra sia cruciale per il suo successo e per la vitalità delle comunità nelle quali opera. La filosofia a lungo termine dell'azienda, che dà priorità al benessere dei dipendenti, è sottoscritta dai suoi leader aziendali di tutto il mondo.

Alla Crown,
i dipendenti sani
rappresentano
la pietra angolare
di un'azienda
in salute.

Oltre a offrire un pacchetto completo di benefici per assicurare che i dipendenti dispongano degli strumenti necessari per prosperare e dare il meglio, Crown ha implementato una varietà di iniziative per la salute, la sicurezza e l'investimento nelle comunità che si sono dimostrate vincenti. I nuovi dipendenti ricevono un manuale per il dipendente che descrive nel dettaglio la filosofia aziendale, mentre le politiche sono pubblicate internamente per promuovere la consapevolezza.

Crown incoraggia anche l'apertura e la comunicazione costruttiva tra dipendenti, supervisori e reparto Risorse Umane. Una linea di assistenza indipendente, anonima e riservata è disponibile 24 ore al giorno, 365 giorni all'anno per assistere i dipendenti nelle segnalazioni.

La cultura della sicurezza Crown

La sicurezza è una delle principali priorità di Crown. Il training completo e costante, comprendente l'aumento della consapevolezza dei possibili pericoli sul posto di lavoro e la formazione dei dipendenti in merito alle procedure di segnalazione appropriate, è parte di una più vasta iniziativa per la sicurezza che comprende ogni membro della squadra in ogni sede. I fattori principali del successo della cultura della sicurezza Crown comprendono:

- Coinvolgimento e responsabilizzazione dei dipendenti
- Supporto manageriale
- Attenzione sulla sicurezza basata sulle condizioni e sul comportamento

Il coinvolgimento dei dipendenti alimenta i miglioramenti in fatto di salute e sicurezza

Le strutture Crown hanno creato delle squadre di salute e sicurezza che responsabilizzano i dipendenti nel diventare titolari dei miglioramenti in fatto di salute e sicurezza. Globalmente, la partecipazione alle squadre raggiunge il 77 per cento. A seconda delle esigenze locali, le squadre possono concentrarsi su:

- Mentoring
- Ergonomia
- Procedure di lockout/tagout
- Reazione alle emergenze
- Salute e sicurezza basate sul comportamento

Un milione di ore dipendente senza infortuni o malattie

Un eccellente esempio della dedizione di Crown nei confronti della sicurezza è rappresentata dalla struttura produttiva di Kinston, Carolina del Nord (USA). I dipendenti hanno recentemente raggiunto un milione di ore dipendente senza infortuni o malattie. Il tasso d'incidenza è del 50 per cento inferiore rispetto allo standard industriale all'interno del settore di

classificazione industriale, facendo sì che la struttura rientri nel programma di riconoscimento dei successi nel campo della salute e della sicurezza (SHARP) dell'amministrazione per la salute e la sicurezza sul lavoro (OSHA). I dipendenti di Crown presso questa struttura sono stati premiati per i loro successi nella sicurezza per otto anni consecutivi dal dipartimento del lavoro della Carolina del Nord.

La "Sfida salutare" spinge a tenersi in forma

Per i dipendenti Crown, l'annuale "Sfida salutare" Crown è un'occasione per agire e vedere dei risultati. I dipendenti fanno squadra in una competizione amichevole di 10 settimane per incentivare la salute e il benessere nell'organizzazione. Nella più recente "Sfida salutare":

- Hanno partecipato quasi 600 dipendenti
- Sono state rappresentate 30 sedi Crown negli Stati Uniti
- È stato registrato oltre 1 milione di minuti di esercizi
- Sono stati persi 2.500 chilogrammi

Oltre alla "Sfida salutare", Crown offre screening sanitari e vaccinazioni, manuali per prendersi cura di sé stessi, iniziative con le palestre, un programma di assistenza ai dipendenti e agevolazioni sull'assicurazione sanitaria, oltre ad altri programmi per incoraggiare i dipendenti a dare la priorità alla loro salute e al loro benessere, sul lavoro e a casa.

Filosofia della sicurezza basata sui valori

Crown Australia ha conseguito il premio per il miglior sistema di gestione della salute e della sicurezza (settore privato) dalle autorità WorkCover e SafeWork del Nuovo Galles del Sud quale riconoscimento per i suoi eccellenti programmi di sicurezza.

La filosofia della sicurezza di Crown incorpora un modo realizzabile e ripetibile di gestire la salute e la sicurezza sul posto di lavoro, che va oltre l'attenzione per la conformità normativa e che punta su un processo di apprendimento basato sui valori, che consente ai dipendenti di dare il massimo.

Superare le medie del settore per la sicurezza sul posto di lavoro

Negli ultimi cinque anni, Crown ha ottenuto costantemente dei risultati migliori a livello globale rispetto alla media del settore per la produzione di carrelli elevatori in fatto di tasso totale degli incidenti registrabili e di tasso d'incidenti con giorni di lavoro persi. Partecipando alle iniziative di salute e sicurezza dell'azienda, i dipendenti Crown stanno riducendo a livelli da record il tempo perso e i tassi di infortunio. Dei dipendenti sicuri e una forza lavoro produttiva sono fattori vincenti per gli impegni di sostenibilità di Crown.

La struttura Crown riduce il tasso d'infortuni del 20 per cento

I miglioramenti di sicurezza reali e durevoli richiedono una forza lavoro impegnata, un'attenta osservazione dei comportamenti e delle condizioni sul posto di lavoro, un autentico lavoro di squadra e una sincera preoccupazione per il miglioramento della salute dei dipendenti. Una struttura produttiva Crown nella cittadina bavarese di Roding (Germania) ha

implementato un'iniziativa di sicurezza che includeva tutti questi elementi.

Grazie all'iniziativa, 35 squadre di tre dipendenti ciascuna hanno dedicato del tempo per visitare, osservare e apprendere i comportamenti, le abitudini e le pratiche lavorative dei dipendenti, positive e negative, in tutte le aree operative. I risultati complessivi sono i seguenti:

- Sono state condotte oltre 400 sessioni di apprendimento dei rischi
- 1.700 riscontri positivi
- 450 misure di miglioramento completate

In combinazione con altre misure, questo programma ha dato il via a dei cambiamenti ergonomici per migliorare la salute e ridurre i rischi. Ha inoltre ridotto il tasso d'infortuni della struttura del 20 per cento.

I dipendenti

Crown stanno

riducendo a livelli

da record

il tempo in-

peroso e i tassi

di infortunio.

Un nuovo processo di inserimento dei dipendenti getta le basi per il successo

Investire nei dipendenti attraverso una varietà di programmi è solo uno dei modi in cui Crown dimostra il proprio impegno

nei confronti della salute, della sicurezza e degli obiettivi a lungo termine di ogni persona. Il centro di addestramento produttivo di Crown illustra questo impegno fornendo training pratici per i nuovi dipendenti – personalizzati in base alle loro competenze ed esigenze – prima che inizino la loro carriera alla Crown.

I nuovi dipendenti affrontano un programma di avviamento rapido, che permette loro di ottenere la certificazione per delle mansioni specifiche come la saldatura e la lavorazione a macchina. Presso il centro, i dipendenti ottengono le competenze relative ai processi manifatturieri e al funzionamento dei carrelli elevatori, per rendere possibile una transizione impeccabile verso il lavoro in una delle strutture produttive attuali di Crown. Ai nuovi dipendenti è quindi assegnato un mentore per la sicurezza per un periodo fino a sei mesi. I mentori rispondono alle domande e offrono dimostrazioni e spiegazioni in merito all'ambiente lavorativo.

Lo sviluppo continuo dei dipendenti aiuta a creare una forza lavoro stabile

Un robusto programma di sviluppo dei dipendenti svolge un ruolo chiave nell'attrarre e mantenere a lungo termine i dipendenti. Attraverso il centro di formazione Crown, i dipendenti possono partecipare a oltre 150 corsi attivi. Le opzioni comprendono corsi dedicati a temi come:

- La storia e la cultura Crown
- Scrittura commerciale
- Acume finanziario
- Produttività personale
- Training sui prodotti
- Training per tecnici di servizio
- Leadership e comunicazione
- E molto altro

Lo sviluppo dei dipendenti consiste anche nel dialogo con la leadership aziendale in merito ai punti di forza personali, alle aspirazioni di carriera e agli obiettivi di sviluppo professionale di ciascun dipendente. Impegnarsi per fare in modo che la persona giusta abbia il lavoro giusto è una costante preoccupazione alla Crown, che aiuta a creare una forza lavoro sostenibile.

Oltre 1.100 dipendenti statunitensi hanno raggiunto una pietra miliare lavorativa

Recentemente, quasi 100 dipendenti in tutta l'azienda sono stati premiati per il loro 25° anno di servizio per l'impresa. Raggiungendo questa pietra miliare in fatto di fedeltà e longevità, i lavoratori si uniscono a un gruppo in costante crescita di oltre 1.100 fedeli dipendenti Crown.

I partenariati con le comunità creano legami durevoli

L'impegno nelle comunità locali è un altro modo in cui Crown crea un sostegno reciproco e dei partenariati duraturi con le altre organizzazioni nelle aree in cui opera. L'istruzione giovanile e il mentorship sono particolarmente rilevanti per Crown e per il suo futuro. Questi sono solo alcuni esempi di come Crown si impegna per l'istruzione giovanile nelle comunità:

- Crown invita regolarmente gli studenti delle scuole locali a scoprire in prima persona l'importanza dell'istruzione scientifica, tecnologica, ingegneristica e matematica (STEM) nel settore manifatturiero. Gli studenti visitano le strutture produttive Crown e i dipendenti condividono con loro la loro passione per il loro lavoro
- Crown ha stretto un partenariato con Lincoln Electric per ospitare la quinta sfida di saldatura virtuale annuale. All'evento, oltre 100 studenti hanno scoperto le possibilità di carriera nella

saldatura. I partecipanti hanno visitato le strutture, programmato un robot saldatore e usato la tecnologia a realtà virtuale per simulare una vera esperienza di saldatura

- La sede Crown di New Castle, Indiana (USA) ha donato un computer a controllo numerico (CNC) per l'addestramento al New Castle Career Center per sostenere la formazione nel programma "Machine Trades" del centro
- Uno dei programmi di partenariato di Crown degni di nota è quello con un corso di progettazione ambientale di un'università locale, per incoraggiare il pensiero sostenibile in tutto il processo di progettazione. I dipendenti introducono gli studenti all'analisi del ciclo di vita usando i componenti dei carrelli elevatori e condividono le esperienze di sostenibilità di Crown tramite delle visite alle strutture e delle discussioni appassionanti
- Crown è un datore di lavoro che crede nelle pari opportunità, impegnato a favore di pratiche di assunzione etiche. Crown Messico ha ricevuto per due volte il premio quale datore di lavoro inclusivo dello stato di Queretaro

Il programma di cooperazione investe nel futuro

Per migliorare la sostenibilità di Crown a lungo termine, investire nella forza lavoro del futuro è una necessità. Ecco perché Crown offre opportunità di formazione e apprendistato cooperative e tirocini che aiutano gli studenti universitari della zona ad accumulare un'esperienza lavorativa reale mentre completano la loro istruzione.

Nell'ultimo anno, Crown ha ospitato più studenti in cooperazione che mai, con un tasso di partecipazione che è rapidamente cresciuto di oltre dieci volte negli ultimi cinque anni. Gli studenti provengono da una varietà di università per ottenere delle

Il programma di cooperazione in rapida crescita di Crown è un investimento nella forza lavoro futura e nella sostenibilità a lungo termine.

conoscenze lavorative nei campi della produzione, dell'ingegneria, della progettazione, degli affari e della sicurezza e per prepararsi ad affrontare l'odierno mercato del lavoro competitivo.

Preservazione della storia della comunità

Crown è impegnata per gli interessi della comunità. Quando un incendio ha distrutto l'interno dello storico teatro dell'opera "Boesel" (risalente al 1895) di New Bremen, Ohio (USA), Crown ha riprogettato l'edificio a uso dei suoi dipendenti. Restaurando la maggior parte della struttura esterna, delle travi del soffitto e, per quanto possibile, dell'interno dell'edificio, Crown ha conservato la bellezza e la rilevanza storica dell'edificio, aggiungendo caratteristiche di efficienza energetica e tecnologie intelligenti per rendere l'edificio maggiormente sostenibile per le generazioni future.

L'impegno nei confronti della gestione ambientale è sempre stato parte della filosofia aziendale di Crown. I dipendenti Crown comprendono di avere una responsabilità e un'opportunità per contribuire alla salute e alla prosperità delle generazioni future. Si tratta di essere dei buoni cittadini aziendali.

Dagli uffici aziendali Crown ai suoi impianti produttivi, Crown prende ogni giorno delle importanti decisioni che riducono la sua impronta ecologica. La riduzione dei rifiuti e il riciclaggio sono importanti presso tutte le strutture Crown. Crown promuove ad esempio il riuso e il riciclaggio di acciaio, plastica, verniciatura a polveri, carta, cartone, olio e batterie su scala globale. L'azienda continua a fare passi avanti grazie a:

- Maggiore efficienza energetica
- Processi aziendali snelli e integrazione verticale
- Consumo intelligente delle risorse
- Eliminazione dei rifiuti
- Sforzi di riciclaggio completi

Crown ha condiviso il successo della produzione snella e le buone pratiche quale parte del convegno "Guidare con l'eccellenza" dell'università statale dell'Ohio, che ha incluso una visita alle strutture Crown che ha fatto registrare il tutto esaurito.

La produzione integrata verticalmente è una scelta intelligente

Le prestazioni di Crown definiscono spesso le tendenze d'affari nazionali. Uno dei motivi è la sua particolare strategia di integrazione verticale. Crown è integrata verticalmente in 19 strutture manifatturiere globali. Crown progetta e produce fino all'85 per cento dei componenti usati nei suoi carrelli elevatori, compresi motori elettrici, unità di azionamento, corpi valvole, montanti, cilindri, forche, sedili e altro. Diversamente da altri produttori che acquistano i propri componenti, la catena di distribuzione integrata verticalmente di Crown aiuta a migliorare il controllo di qualità e la coordinazione della catena di distribuzione.

L'integrazione verticale riunisce ogni aspetto del processo produttivo di Crown verso l'obiettivo comune di creare prodotti superiori per la movimentazione dei materiali per i propri clienti. Alcuni dei vantaggi dell'integrazione verticale includono:

- Minor trasporto di materiali con conseguente riduzione delle emissioni di gas serra
- Pratiche ambientali sostenibili che riducono i rifiuti, controllano i costi e aumentano l'efficienza
- Controllo che aiuta ad assicurare delle condizioni di lavoro ecologicamente sicure e il soddisfacimento dei requisiti normativi – un livello di conformità difficile da ottenere per altri produttori che si affidano all'esternalizzazione
- Standard produttivi coerenti a livello globale per tutti i carrelli elevatori e i componenti prodotti
- Riuso, riciclaggio e riduzione delle sostanze chimiche nocive

La produzione integrata verticalmente consente a Crown di gestire l'impronta di magazzino dell'azienda producendo solo i componenti effettivamente necessari in un dato momento – con una conseguente riduzione dell'inventario di ricambi. Questo consente inoltre all'azienda di sviluppare e migliorare costantemente dei processi produttivi standardizzati a livello globale e fornisce la flessibilità e la libertà creativa necessarie per creare il valore per i clienti in modi innovativi, come emerge da molte caratteristiche dei carrelli elevatori Crown. Inoltre, fornisce un livello di controllo e coerenza che genera qualità e maggiore affidabilità per i clienti.

La terza struttura Crown riceve il massimo riconoscimento dall'agenzia per la protezione dell'ambiente (EPA) dell'Ohio

Crown ha ricevuto per la terza volta il premio di livello oro nell'ambito del programma di incoraggiamento dell'eccellenza ecologica (E3) dell'agenzia per la protezione dell'ambiente dell'Ohio. Il riconoscimento premia l'eccellente gestione ambientale delle strutture produttive Crown. In passato, questo riconoscimento è stato ricevuto dalle operazioni di Crown relative a motori elettrici, stampaggio a iniezione e assemblaggio elettronico.

Il programma E3 premia le aziende dell'Ohio per le attività a favore dell'ambiente. Il premio di livello oro è destinato alle organizzazioni che vanno al di là degli obblighi normativi e si impegnano in strategie a lungo termine per la riduzione dei rifiuti, l'abbattimento delle emissioni e il miglioramento delle prestazioni ambientali. Molti dipendenti presso le strutture premiate di Crown sono parte di una squadra internazionale dedicata al supporto e al miglioramento del sistema di gestione ambientale e degli sforzi di sostenibilità dell'impianto. I loro contributi aiutano a sviluppare obiettivi e a informare strategicamente in merito alla riduzione dell'impatto ambientale della struttura.

Numerosi miglioramenti avviati dai dipendenti hanno contribuito al conseguimento del premio E3 dell'EPA. Questi comprendono:

- Sostituzione di un sistema di pulizia a base di solvente con un sistema a vapore a circuito chiuso, che ha eliminato l'uso di sostanze chimiche e ha creato un ambiente di lavoro più sicuro usando e riusando l'acqua in modo responsabile
- Sostituzione del sistema HVAC originale con nuove unità HVAC energeticamente efficienti e con un nuovo sistema di filtrazione e controllo dell'umidità
- Installazione di apparecchiature di illuminazione T-5 energeticamente efficienti in tutto l'edificio, che hanno ridotto il consumo energetico di oltre 48.000 kilowatt/ora all'anno
- Riduzione dei rifiuti cartacei dell'80 per cento grazie a vari programmi
- Ottenimento dello stato di "discarica zero"
- Ottenimento della conformità ISO 14001

Un'altra struttura Crown ottiene lo stato di "discarica zero"

L'impianto per i fasci di conduttori di Crown è la quinta struttura Crown ha ottenuto lo stato di "discarica zero". L'impianto è anche certificato a norma ISO 14001.

Per raggiungere questa pietra miliare, una squadra di dipendenti ha valutato le operazioni della struttura alla ricerca di opportunità per la riduzione dei rifiuti, comprendenti il riuso responsabile delle bobine e dei contenitori necessari per la produzione e l'assemblaggio dei fasci di conduttori. Tutti i rifiuti residui sono conferiti a una struttura di termovalorizzazione. Questa sede Crown toglie ogni anno oltre 14 tonnellate di rifiuti dalle discariche.

Aggiornamento delle strutture europee per l'efficienza energetica

Una delle strutture produttive di Crown di Roding (Germania) ha installato una nuova illuminazione LED con zone programmabili e dimmeraggio automatico per ridurre l'uso di elettricità. Anche il trasporto dei componenti tra questa struttura e un'altra struttura di Roding è stato aggiornato. Gli imballaggi a rendere, progettati e costruiti in sede, sono stati usati per ridurre i rifiuti nel rifornimento dei componenti prodotti.

In Belgio, tutti i nuovi furgoni di servizio sono ora dotati di un sistema che converte l'ossido di azoto nocivo nei gas di scarico dei motori diesel in azoto e vapore, innocui per la salute. Il sistema riduce notevolmente l'inquinamento atmosferico, che causa lo smog nei centri urbani, e aiuta a migliorare la qualità dell'aria.

Molte strutture

Crown hanno

ottenuto lo stato

di "discarica zero"

Consolidamento e conservazione migliorano l'efficienza

A Suzhou (Cina), Crown ha apportato dei miglioramenti snelli nei processi di saldatura e lavorazione a macchina, che hanno ridotto il viaggio dei carrelli elevatori nella struttura di 178 km/anno e risparmiato 40 m² di spazio. Lo sforzo ha anche migliorato il flusso di pezzi, la qualità dei pezzi e l'ergonomia per gli operatori, rendendo i processi maggiormente efficienti.

Crown risparmia

quasi 7,2 milioni

di litri d'acqua ogni

anno presso la sua

struttura cinese

di Suzhou grazie

ai miglioramenti al

sistema di lavaggio.

Crown Suzhou ha anche ridotto l'uso di acqua nella produzione grazie al miglioramento di un sistema di lavaggio. Sono stati installati dei flussometri per permettere un miglior controllo della portata d'acqua di risciacquo. Questo ha prodotto una riduzione del 70 per cento dell'uso d'acqua, con un risparmio di quasi 7,2 milioni di litri all'anno. Inoltre, metà dell'acqua rimasta usata nel sistema (circa 1,5 milioni di litri) è ora riusata.

Crown Australia ha raggruppato sette edifici separati in un ufficio centrale con vantaggi per dipendenti, clienti e ambiente. La struttura di 26.000 m² precedentemente dismessi fornisce maggiori opportunità per la comunicazione di persona tra i dipendenti ed è comodamente situata vicino a un importante polo di trasporto per facilitare gli spostamenti dei dipendenti.

La sede centrale regionale include delle caratteristiche ecologiche, tra cui:

- Moquette realizzata con fibre riciclate
- Finestre oscurate per mitigare la temperatura interna
- Illuminazione LED efficiente
- Controlli dell'illuminazione, sistemi di telefonia e videoconferenza all'avanguardia

Premi e riconoscimenti per la sostenibilità in tutto il mondo

Crown è stata premiata per le pratiche aziendali intelligenti con oltre 20 premi per la sostenibilità da numerose riviste industriali, associazioni commerciali e organizzazioni professionali, governative e ambientali come la tavola rotonda nazionale per la prevenzione dell'inquinamento (NPPR). Il premio per l'energia pulita e l'ambiente vinto da Crown nello stato messicano di Querétaro non è che un esempio.

Progettando i prodotti per funzionare in modo ottimale per i propri clienti, Crown estende i propri sforzi di sostenibilità a migliaia di aziende in tutto il mondo. L'obiettivo è quello di fornire ai clienti dei prodotti che funzionino con la massima efficienza minimizzando i rifiuti, fattore che amplifica l'impatto di Crown sulla sostenibilità quale parte naturale delle operazioni dei nostri clienti. Crown progetta carrelli elevatori con materiali riciclabili e durevoli. Ogni cliente può ridurre a sua volta i rifiuti e le emissioni nel corso della vita utile del carrello elevatore.

La lunga durata dei prodotti Crown ha come risultato delle sostituzioni meno frequenti, con un conseguente risparmio di risorse. La tecnologia innovativa rende possibile l'efficienza energetica, la diagnostica e l'utilizzazione della flotta, risparmiando preziose risorse e contribuendo a rendere più efficienti le operazioni.

Prodotti progettati per durare a lungo

Attraverso l'analisi del ciclo di vita, Crown valuta l'impatto per l'ecologia e la salute umana dei suoi prodotti e dei suoi processi nel corso del tempo. Questo aiuta a Crown a comprendere e migliorare la prestazione ambientale dei prodotti dell'azienda nel corso del loro ciclo di vita.

La rigenerazione e il riciclaggio dei carrelli elevatori sono parte dell'impegno per la sostenibilità di Crown. I carrelli elevatori Crown sono riciclabili al 99%; molti di essi vivono inoltre una seconda vita grazie ai programmi di rigenerazione e rinnovamento dell'azienda in tutto il mondo.

Le caratteristiche innovative dei prodotti si ripercuotono sulla sostenibilità

Essendo una delle aziende di movimentazione dei materiali più grandi al mondo, Crown lavora incessantemente per fornire carrelli elevatori di alta qualità ed energeticamente efficienti, che utilizzino pochi componenti, richiedano meno manutenzione e producano meno rifiuti, il tutto migliorando l'esperienza dei clienti nel corso di una maggiore vita utile. Alcune delle molte caratteristiche innovative che interessano l'efficienza operativa e la sostenibilità includono:

Il sistema di controllo totale Access 1 2 3[®] di Crown permette a ogni cliente di configurare la regolazione delle prestazioni sui singoli carrelli elevatori, per ottenere un bilancio adeguato di efficienza energetica e prestazioni.

L'opzione Xpress Lower[™] sui retrattili a pantografo Crown raddoppia le tradizionali velocità di abbassamento, risparmiando tempo e aumentando la produttività fino al 13 per cento nella movimentazione dei pallet.

Le ruote di carico a sostituzione rapida consentono ai tecnici di sostituire le ruote in 2,5 minuti rispetto ai 30-40 minuti necessari per le normali sostituzioni, aumentando enormemente il tempo di funzionamento del carrello elevatore.

Il sistema frenante e-GEN[®] di Crown fornisce una frenata affidabile e senza attrito, che elimina la manutenzione periodica e restituisce energia alla batteria.

La tecnologia QuickPick[®] Remote aumenta la produttività del commissionamento risparmiando fino a cinque secondi per prelievo, riduce la fatica dell'operatore e promuove la sicurezza.

Il montante MonoLift[®] di Crown fornisce un montante più forte, una capacità superiore e una portata maggiore, consentendo un maggior stoccaggio di prodotti con un'impronta minore.

Il comando trazione antipattinamento OnTrac[®] fornisce una distanza di arresto inferiore e una maggiore durata degli pneumatici. Riduce anche il pattinamento delle ruote in fase di accelerazione, inversione del senso di rotazione e frenata, migliorando le prestazioni anche su superfici bagnate, lisce o polverose.

La piattaforma FlexRide[®] riduce la fatica dell'operatore con un sistema di sospensione regolabile in base al peso, che offre all'operatore una protezione dagli urti e dalle vibrazioni tre volte maggiore rispetto a quella di un tipico carrello elevatore.

Il timone X10[®] è dotato di impugnature progettate ergonomicamente e di blocco comandi sagomato che elimina le posizioni scomode del polso, semplifica le operazioni di sterzata e migliora il comfort.

I caricabatterie industriali ad alta frequenza V-Force[®] di Crown sono progettati per fornire un vantaggio di efficienza operativa del 93 per cento rispetto ai tradizionali caricabatterie Ferro e SCR, con risparmi di energia fino al 38 per cento.

Indice GRI Crown

La presente relazione contiene delle informative standard ricavate dalle linee guida GRI per le relazioni di sostenibilità.

Gli indici in grigio rappresentano delle informative complete. Gli indici in verde rappresentano delle informative parziali.

Categoria	Indice	Riferimento
Strategia e analisi	1	Pag. 2
Profilo organizzativo	3, 4, 5, 6, 8	crown.com, vedere "Profilo di Crown"
	7, 9	Pag. 8
	12	Pag. 5, 15
Profilo reportistico	28, 29, 30, 31, 32	Pag. 7, 8, 16
Governo d'impresa	34	crown.com, vedere "Profilo di Crown"
	48, 49	Pag. 8
Etica e integrità	56	Pag. 4, 7, 9
	58	Pag. 9
Economia	EC7	Pag. 11
Ambiente	EN6	Pag. 12
	EN7	Pag. 15; crown.com/en-us, vedere "V-Force Batteries/Chargers"
	EN10	Pag. 13
	EN27	Pag. 14, 15; crown.com, vedere "Prodotti" e "Soluzioni"
Società	LA2	crown.com, vedere "Perché Crown"
	LA5	Pag. 9
	LA10, LA11	Pag. 10
	LA4, HR10	Pag. 5
	PR1	Pag. 6



Crown Equipment Corporation
New Bremen, Ohio 45869 USA
Tel. 419-629-2311
Fax 419-629-3796
crown.com

Dato che Crown sviluppa costantemente i propri prodotti, le specifiche sono soggette a modifica senza preavviso.

Crown, il logo Crown, il colore beige, il simbolo Momentum, Access 1 2 3, e-GEN, FlexSeat, InfoLink, Integrity Parts and Service System, Intrinsic Stability System, Work Assist e il logo ecologic sono marchi di proprietà di Crown Equipment Corporation negli Stati Uniti e negli altri Paesi.

Copyright 2018 Crown Equipment Corporation
SF18494-005 Rev. 07-18