

CROWN

# SERIE ESR 1200





# El rendimiento se hace real

Hasta un  
**\*21%**  
de aumento de productividad  
con Xpress Lower

Hasta un  
**20%**  
de reducción de uso de energía con  
la batería V-Force de ion-litio  
comparada con la batería de  
ácido-plomo

Hasta un  
**90%**  
de reducción de  
costo de daños con  
el sistema InfoLink

**100%**  
de cumplimiento con la  
lista de verificación  
diaria, utilizando el  
sistema InfoLink

Hasta un  
**40%**  
de reducción de la flota  
con el sistema de gestión de  
flotas InfoLink

Hasta un  
**11%**  
de ahorro de energía con  
los sistemas de frenado y  
descenso regenerativos

\*Prueba comparativa de ciclo controlado



# Trabajo más inteligente y más rápido en las alturas

**XPRESS  
LOWER**

La tecnología opcional Xpress Lower duplica la velocidad de descenso, para mejorar la duración del ciclo y aumentar la productividad. El operador pasa menos tiempo esperando que baje la carga y más tiempo moviendo pallets. Esto puede incrementar hasta un \*21% de productividad con Xpress Lower.

Hasta un  
**36%**  
de mayor  
estabilidad del mástil\*\*

Velocidad de descenso  
**2** veces más rápida  
con Xpress Lower

**1200 kg**  
de capacidad residual en  
12m de altura de levante

\*Prueba comparativa de ciclo controlado

\*\*basado en la deformación frontal del mástil, comparado con el diseño del mástil previo

## El hardware duradero es nuestro estándar

El mástil super duty de la Serie ESR 1200 ha sido diseñado por Crown para ofrecer una de las plataformas elevadoras más estables del mercado. La sólida construcción de acero resiste la deformación para reducir el balanceo inclusive con grandes alturas de levante.

Ofrece varios beneficios, incluyendo:

- ✓ Tiempos de carga y descarga reducidos
- ✓ Mayor producción
- ✓ Mayor confianza para el operador
- ✓ Mayores niveles de seguridad
- ✓ Reducción de las vibraciones del mástil

Hay tres diseños de mástil diferentes disponibles para garantizar que cada equipo retráctil de profundidad simple esté equipado con el mástil adecuado para cada aplicación.



La nueva gama de mástiles de la serie ESR 1200 incluye 3 diseños de mástil:

- heavy duty
- super duty
- super duty+

El mástil permite una mejor visibilidad en altura gracias al diseño de perfil angular. Los ajustes del sistema operativo Gena del equipo retráctil de profundidad simple agilizan la aceleración, el frenado y el movimiento suave de la función de extensión.

## Precisión automatizada y control intuitivo

La Serie ESR 1200 destaca por su rendimiento eficaz y facilidad de uso. La automatización incorporada simplifica las tareas y reduce las exigencias del operador durante un turno largo sin comprometer el rendimiento.



El botón de un solo toque proporciona un control sencillo y preciso al operador.

La función opcional de selección automática permite que las horquillas se detengan automáticamente en las alturas de estantería programadas mediante el botón de un solo toque o al seleccionar en pantalla. Las funciones precisas de posicionamiento automático ayudan a evitar daños en productos, estanterías y equipos retráctiles, al mismo tiempo que mejoran la producción.



Programa fácilmente hasta 7 alturas de estantería para 9 zonas de sus instalaciones.

## Alertas de límite de capacidad



**Gris** – la carga está por debajo de la capacidad y del límite de la altura de levante



**Amarillo** – la carga se aproxima al límite de la altura de levante



**Rojo** – la carga excede la capacidad o está por encima del límite de la altura de levante

El monitor de datos de capacidad opcional muestra pesos de carga precisos, alturas de levante y límites de capacidad a simple vista. Los indicadores visuales codificados por colores alertan al operador para que se mantenga dentro de los límites de carga seguros.



# Sistema Eficiente

## con mayor tiempo de operación



Hasta un **20%** de reducción de uso de energía con la batería de ion-litio, comparada con la batería de ácido-plomo

Hasta un **11%** de ahorro de energía con los sistemas de frenado y descenso regenerativos

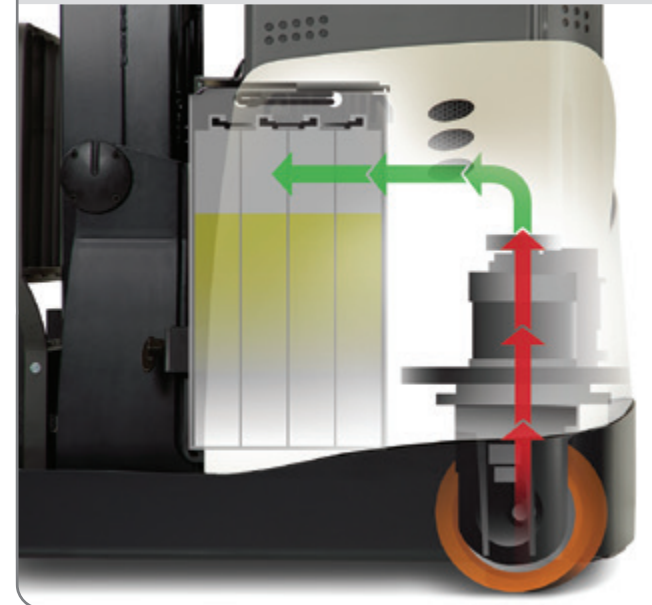
La serie ESR combina una alta productividad con una extraordinaria eficiencia energética.

Esto es posible gracias a:

- ✓ La **gestión energética** a nivel de sistema identifica más oportunidades para reducir el consumo de energía.
- ✓ Funciones como el **sistema de frenado e-GEN** y el **descenso regenerativo** convierten la energía cinética en energía eléctrica que se devuelve al sistema.
- ✓ La **estrategia de fabricación integrada verticalmente** le permite a Crown diseñar componentes del sistema, como los motores de CA de fabricación propia para la serie ESR, en lugar de depender de partes estándar diseñadas para un uso generalizado.
- ✓ Los sensores integrados al equipo retráctil recogen **datos en tiempo real** acerca de las condiciones de funcionamiento, las órdenes de control y el rendimiento del sistema. Los procesadores de alta velocidad y los algoritmos propios ajustan los parámetros de funcionamiento para obtener un rendimiento eficiente.
- ✓ El uso de la **batería de ion-litio** para sustituir a la batería de ácido-plomo en combinación con el **descenso regenerativo** permite un **ahorro de energía del 30%** (aplicación con 1 t de peso de carga y 11.2 m de altura de levante).

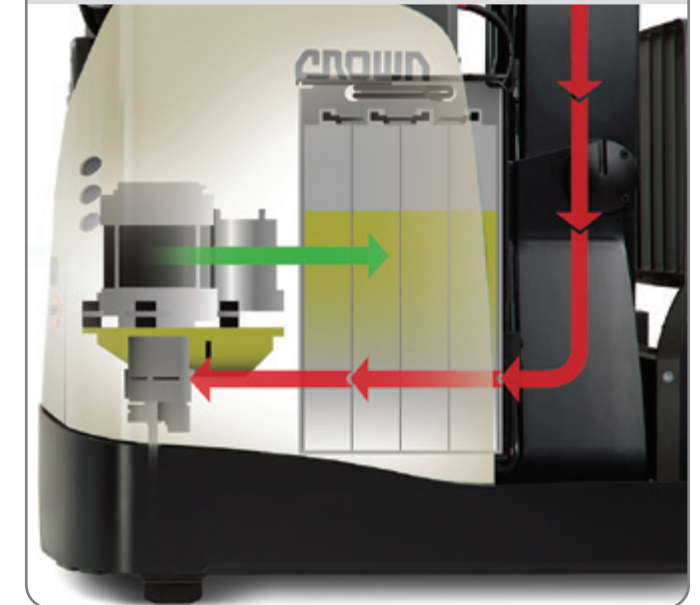
### Sistema de frenado e-GEN

El sistema de frenado regenerativo ahorra energía, además de mejorar el rendimiento y la duración del freno. El potente torque del motor de tracción ofrece un frenado suave y al mismo tiempo devuelve energía al sistema.



### Ahorro de energía

El descenso regenerativo incluido con Xpress Lower recupera la energía cuando el mástil desciende y se la devuelve al sistema para prolongar significativamente el tiempo de operación.



### Reducción de velocidad en giro

El sistema inteligente de Crown para la reducción de la velocidad en giro reconoce si el operador está entrando o saliendo de una curva, analizando el ángulo de los neumáticos de dirección, el sentido de la marcha y la dirección, y ajusta automáticamente la velocidad y la aceleración para mayor seguridad y rendimiento.



### Ventajas de OnTrac

El sistema patentado de control de tracción antideslizante OnTrac de Crown reduce la velocidad de la rueda durante la aceleración, contramarcha y frenado. El sistema operativo Gena de Crown analiza la velocidad del montacargas, las revoluciones de las ruedas y las aportaciones del operador para optimizar el rendimiento de la tracción e incrementar la vida útil de las ruedas. Esto resulta especialmente útil en aplicaciones húmedas, polvorientas o de congelación.





# Ayuda a la mano clara y concisa

Los operadores calificados saben lo que hay que hacer en el momento justo. Con los equipos retráctiles de la serie ESR, los operadores pueden lograr niveles de productividad más altos. El sistema operativo Gena optimiza el rendimiento del equipo y hace que la información vital resulte fácil de ver, comprender y utilizar. Se trata de un sistema dinámico, personalizado y accesible a través de una pantalla táctil a color de 7 pulgadas.

## Dashboard Widgets

- Auto Height Select
- Battery
- Capacity Data Monitor
- Clock
- Odometer

Cancel Save

**25**

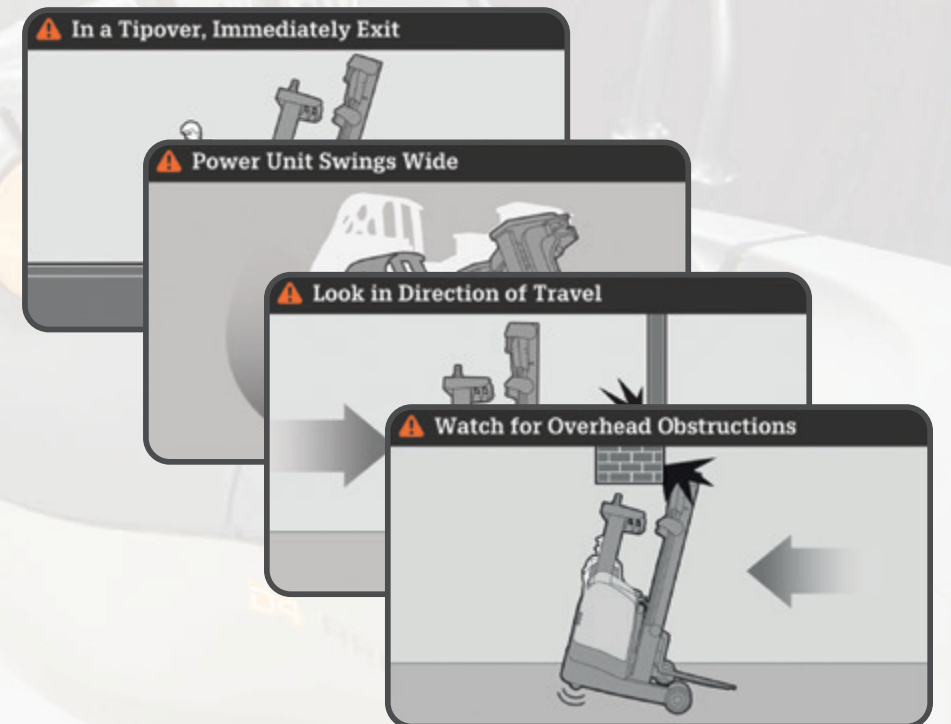
idiomas, para que los operadores entiendan cada mensaje

Más de **13**

Widgets a la vista para funciones del montacargas: basta arrastrarlas con el dedo para seleccionar tus favoritas

## Recordatorios de Seguridad

La Serie ESR muestra regularmente mensajes de seguridad (con ilustraciones y texto) para que los operadores recuerden sus capacitaciones.





# Un asunto personal

La personalización es la manera en que la serie ESR ayuda a los operadores a moverse cómodamente con precisión y confianza de una tarea a otra. Los operadores eligen la posición óptima para el control, la visibilidad y el flujo de trabajo. Así es como se mejora un conjunto de habilidades, con fluidez que avanza hacia la precisión.

## Opciones de control



**Control táctil con un reposabrazos móvil**  
– funciones distintas



**Control de doble palanca**  
– funciones combinadas



**Manubrio de control multifunción**  
– funciones unificadas

## Pantalla remota y controles adicionales

La perilla de navegación remota opcional está integrada en el reposabrazos y ofrece una cómoda alternativa a la pantalla táctil. Los accesorios como las luces de trabajo y el asiento con calefacción se controlan desde interruptores auxiliares situados en el panel de control del reposabrazos.



## Mejor visión, mejor control

El mástil descentrado de la serie ESR permite ver mejor la rueda de carga, la horquilla y el pallet.



Un cristal panorámico opcional maximiza la visibilidad y ofrece una protección superior frente a los residuos, lo cual mejora la productividad.



## En la altura, todo claro



Las opciones de cámara de horquilla o de mástil facilitan la manipulación y el posicionamiento de la carga.

## Nivelación inteligente de horquillas

La función opcional de inclinación asistida compensa la deformación del mástil y del carro y nivela automáticamente las horquillas en relación al suelo para un posicionamiento más preciso.

Seleccione la opción de dirección de **180°/360°** según las necesidades de sus operadores



Un ajuste óptimo y personalizado para los operadores, ya sean de complejidad grande o pequeña: los operadores se benefician del control optimizado con configuraciones ajustables para el asiento, los controles, el reposabrazos y la pantalla.

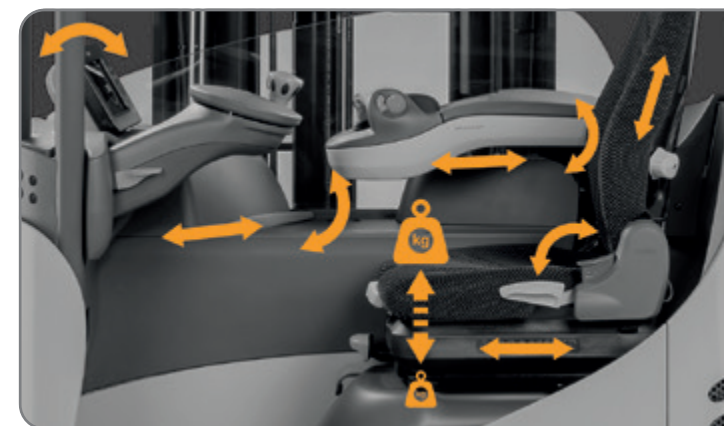


La función 360 Select de Crown permite elegir entre el giro de la rueda de dirección de 180° o 360° con el fin de adaptarse a las condiciones de manejo y a las preferencias personales del operador.

## D4 ARMREST

El reposabrazos D4 les ofrece a los operadores la capacidad de lograr más:

- Ajustabilidad**  
– una gama completa de ajustes disponibles
- Comodidad ergonómica**  
– un reposabrazos móvil y atenuación de la vibración
- Diseño único**  
– un mango con forma de aleta y dial de navegación
- Adaptabilidad**  
– coloca hasta 15 controles independientes al alcance de los dedos del operador



## Completamente Ajustable

La serie ESR incluye opciones ajustables como la altura/el peso del asiento con suspensión; ajuste del asiento hacia adelante/hacia atrás; inclinación del asiento y soporte lumbar; ajuste horizontal y de altura del reposabrazos; ajuste horizontal y de altura del timón de dirección; e inclinación de la pantalla.



# Obtén rendimiento real

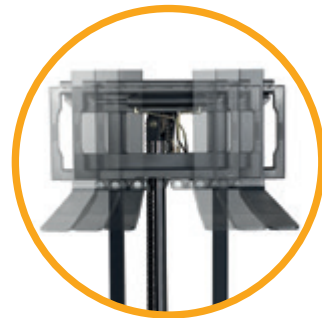
Haciendo las cosas más fáciles, confiables y rentables: así es como Crown ofrece un rendimiento real. La personalización es la clave, desde el cuidado del operador hasta la satisfacción de las necesidades de su organización. De función en función, desde hoy y hacia el futuro, la serie ESR le acerca al rendimiento optimizado.

## Cabina acondicionada para el frío

Con la cabina con clima controlado de la serie ESR, los operadores pueden trabajar cómodamente con temperaturas de hasta -30°C. Además de una sólida estructura de acero, incorpora tratamientos de sellado de gran durabilidad para las conexiones eléctricas y un sistema de calentadores controlados por termostato para proteger los componentes eléctricos más importantes.



**Estabilizadores estrechos:** entre los estabilizadores estrechos caben cargas de hasta 1000 mm de ancho sin que eso incremente el ancho total del equipo retráctil.



**5ª función hidráulica:** opción para controlar accesorios como los posicionadores de horquillas con desplazamiento lateral o abrazaderas requeridas para necesidades específicas de las aplicaciones.



**Niveles de rendimiento seleccionables:** ofrece cinco ajustes (tres de ellos personalizables) con las preferencias personales de los operadores.

Algunas funciones son opcionales

**Focos para el piso:** disponibles en color azul o rojo, o como luces de línea para el piso.

## Equipos retráctiles más inteligentes, más eficientes y confiables

### ESR 1220

**Capacidad**  
1.4, 1.6

**Altura máx. de levante**  
9,175 mm

**Tipo de Mástil**  
Mástil Inclinable: Mástil TL y TT.  
Carro Inclinable: heavy duty

**Batería**  
De ion-litio: 296-518 Ah  
De plomo y ácido: 280-775 Ah

**Ancho total**  
1,120 mm

### ESR 1240

**Capacidad**  
1.4, 1.6, 2.0

**Altura máx. de levante**  
14,205 mm

**Tipo de Mástil**  
Mástil Inclinable: Mástil TL y TT.  
Carro Inclinable: heavy duty, super duty, super duty +

**Batería**  
De ion-litio: 296-666 Ah  
De plomo y ácido: 420-930 Ah

**Ancho total**  
1,285 mm

### ESR 1260

**Capacidad**  
1.4, 1.6, 2.0

**Altura máx. de levante**  
14,205 mm

**Tipo de Mástil**  
Carro Inclinable: heavy duty, super duty, super duty +

**Batería**  
De ion-litio: 296-666 Ah  
De plomo y ácido: 420-930 Ah

**Ancho total**  
1,285 mm



ESR 1220

Disponible con capacidad de 1.4 y 1.6 toneladas, este modelo de chasis angosto es ideal para los espacios reducidos, para las tareas de apilado en columna y para los pasillos con estanterías angostas de tan solo 2.5 metros.



ESR 1240

Disponible con capacidad de 1.4, 1.6 o 2.0 toneladas, este modelo de ancho estándar es una solución económica sin comprometer ni la durabilidad ni la comodidad del operador.



ESR 1260

Disponible en capacidades de 1.4, 1.6 o 2.0 toneladas, este montacargas está diseñado para aumentar la productividad y el rendimiento en aplicaciones exigentes de estanterías altas, gracias a las mayores velocidades de levante y descenso en altura.



# Tecnología Inteligente, con mayor rendimiento

Los equipos retráctiles son inversiones importantes para la productividad de sus operaciones. La optimización del tiempo de actividad y el rendimiento son fundamentales. Por eso Crown ofrece una combinación de tecnología avanzada, construcción robusta y soluciones energéticas eficientes para proporcionar la capacidad de servicio y la confiabilidad necesarias para el éxito.

## Simplicidad de servicio

Las configuraciones fáciles de ajustar y el retorno a los valores predeterminados de fábrica ahorran tiempo a los técnicos.

El analizador permite a los técnicos seleccionar componentes individuales del sistema y ver todas las entradas y salidas asociadas.

Las instrucciones de calibración paso a paso con elementos visuales mejoran la eficacia y la consistencia de los técnicos.

Las cubiertas, los paneles y las puertas de las cubiertas de la unidad de potencia son de fácil acceso y pueden abrirse o retirarse rápidamente para su inspección y mantenimiento.

Los sistemas electrónicos e hidráulicos separados mantienen el aceite y el calor alejados de los componentes electrónicos para mejorar la confiabilidad a largo plazo.

Las descargas inalámbricas de software mantienen los montacargas actualizados sin intervención del técnico.



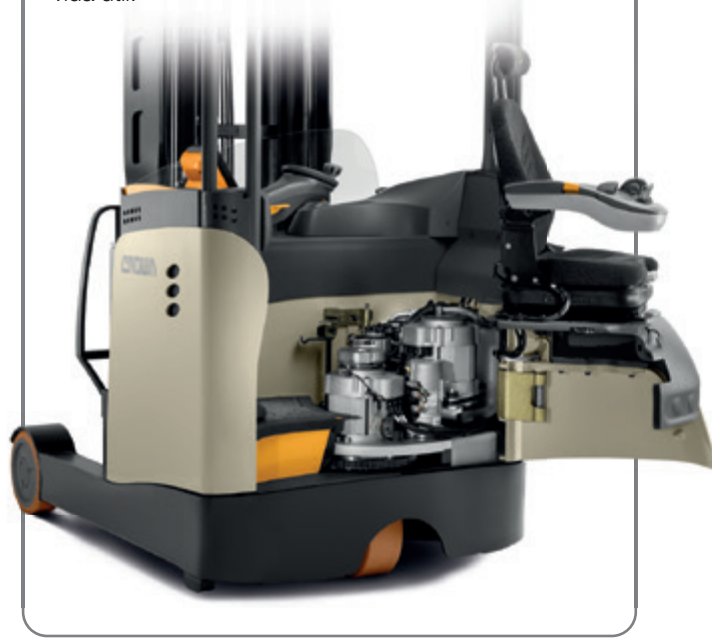
## Batería V-Force de ion-litio

La tecnología de ion-litio está revolucionando el sector de los montacargas eléctricos al ofrecer ventajas revolucionarias.



## Acero donde se requiere

La serie ESR de Crown cuenta con un bastidor de acero de alta resistencia y cubiertas de acero, combinando una base sólida y duradera con una gran protección de los componentes para una mayor vida útil.



## Alimentación de una sola Fuente

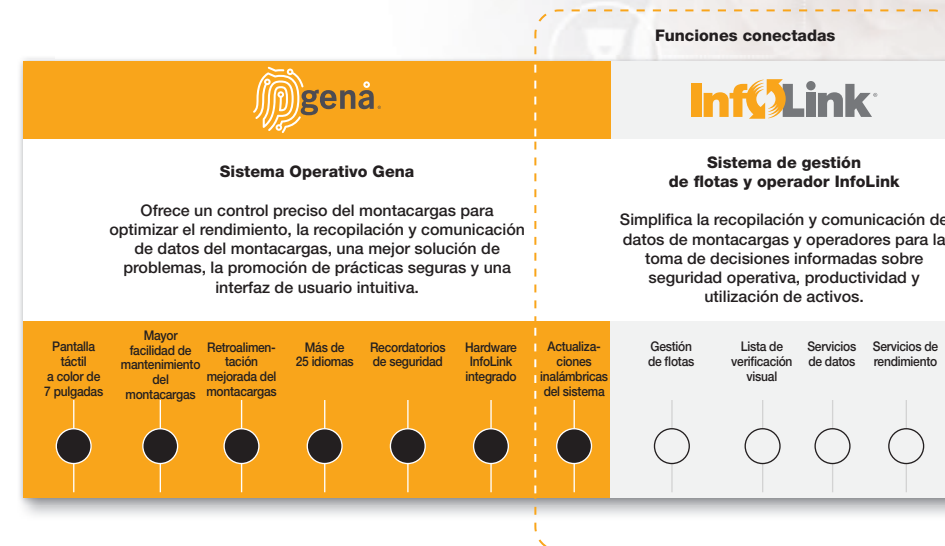
Desde nuestra experiencia en gestión de energía hasta nuestra línea completa de soluciones de energía V-Force, Crown le proporciona todo lo que necesita para alimentar su flota de montacargas. Esto se traduce en más valor para su negocio.

- Evaluaciones in situ
- Soluciones integradas
- Baterías, cargadores y accesorios
- Gestión de flotas y baterías
- Asistencia completa

## Conectados para lograr más

Las soluciones conectadas proporcionan datos procesables en tiempo real a las partes interesadas encargadas de conseguir y mantener mejoras en productividad, seguridad y utilización.

Gracias al sistema operativo Gena, la serie ESR 1200 incluye funciones conectadas de serie, además de opciones para funciones adicionales a través del sistema de gestión de flotas y operador InfoLink de Crown.



## Integración simplificada de InfoLink

El sistema de gestión de flotas y operador InfoLink de Crown proporciona datos reveladores que pueden mejorar muchos aspectos del uso de los montacargas, la actividad de los operadores y la eficacia operativa. Esto incluye información de seguridad, servicio y cumplimiento que se integra con el sistema operativo Gena para ofrecer funciones de seguridad mejoradas, entre las que se incluyen:

- Lista de verificación visual
- Detección de impacto
- Bloqueo de equipo
- Dynamic Coaching





**ecologic**

Clean Environment. Smart Business.

Impreso en papel exento de cloro elemental y procedente de bosques gestionados de manera sustentable.

**CROWN**

Crown se asegura de fabricar montacargas diseñados para un funcionamiento seguro, pero eso es sólo una parte de la operación segura. Crown fomenta las prácticas operativas seguras a través de la capacitación continua de los operadores, la supervisión centrada en la seguridad, el mantenimiento y un entorno de trabajo seguro. Visite **[crown.com](http://crown.com)** y consulte nuestra sección de seguridad y capacitación para obtener más información.

**Crown Gabelstapler GmbH & Co. KG**

Philipp-Hauck-Str. 12  
85622 Feldkirchen, Alemania

**Tel** +49(0)89-93002-0

**Fax** +49(0)89-93002-133

**[crown.com](http://crown.com)**

Debido al continuo perfeccionamiento de los productos Crown, las especificaciones están sujetas a cambios sin previo aviso.

Crown, el logo de Crown, el color beige, el símbolo Momentum, Gena, Xpress Lower, InfoLink, e-GEN, V-Force, On Trac, 360 Select, Dynamic Coaching, y el logo ecologic son marcas comerciales de Crown Equipment Corporation registradas en EE. UU. y otros países.

Copyright 2023 Crown Equipment Corporation  
ESR 1200 BROCH LAE 08/23 – M01120-034-00  
Impreso en Alemania