

CROWN

SERIE
SP 1500



Perfeccionamiento del proceso

Los operadores de los recogepedidos son personas que se encargan de muchas tareas en forma simultánea, como operar el montacargas en ambientes muy densos en forma eficiente y efectiva, además de recoger los productos.

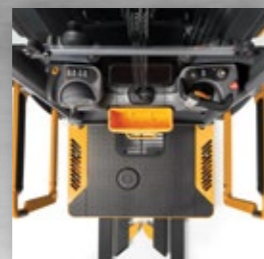
La serie SP 1500 de Crown está diseñada para adaptarse perfectamente a las preferencias de los operadores y al trabajo que realizan. Si se trata de mejorar el proceso de selección de pedidos, la serie SP 1500 ofrece al operador una facilidad de uso que resulta en una mayor eficiencia y en un rendimiento óptimo del montacargas.



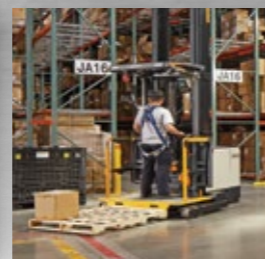
Visibilidad



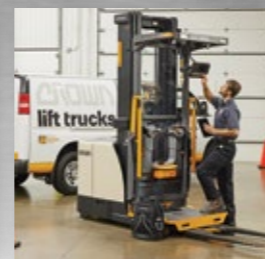
Rendimiento



Atención en el operador



Seguridad



Tiempo de actividad

Los recogepedidos de nivel alto de la serie SP ofrecen un rendimiento sostenido gracias a las siguientes características:

- Una ventaja de visibilidad poderosa.
- Características de seguridad que impulsan la confianza.
- Un enfoque integral al tiempo en actividad del equipo, que incluye una interfaz de usuario avanzada y características de funcionamiento mejoradas.
- Velocidades líderes en la industria con una combinación intuitiva de las funciones del equipo que contribuyen a aumentar la productividad.
- Un compartimento centrado en el operador que crea una estación de trabajo verdaderamente funcional durante todo el turno de trabajo.

Beneficio de visibilidad completa

La visibilidad es la base de la seguridad y de la productividad. La serie SP 1500 de Crown ofrece al operador una visión incomparable, tanto a nivel del suelo como en el aire.

La visibilidad completa ayuda a promover una operación segura, una mayor productividad y una mayor confianza del operador.

Desplazamiento con visibilidad clara

La visibilidad comienza con la combinación de la plataforma diseñada por Crown y el mástil de visión clara. Cuando está levantada, la ventana superior grande proporciona una amplia vista de los peatones, objetos y otros equipos. La ventana intermedia del operador exclusiva de la industria, centrada entre los controles del operador, proporciona una vista del piso que está debajo cuando la plataforma está levantada.



Mostrado con una altura del compartimento del operador de 213 cm



Visibilidad clara abajo

Las aberturas en el centro y en ambos lados del piso proporcionan visibilidad debajo de la plataforma y de los estabilizadores laterales mientras el equipo está levantado.



Visibilidad clara arriba

La gran ventana panorámica opcional ubicada arriba del operador ofrece una visión clara de los espacios de pedidos y obstrucciones que se encuentren más arriba.



La **ventana intermedia del operador exclusiva de la industria**, centrada entre los controles del operador, proporciona una vista del piso que está debajo cuando la plataforma está levantada.





Rendimiento en movimiento

La serie SP lleva la productividad de la selección de pedidos al siguiente nivel, ya que se centra en el rendimiento del montacargas y del operador al completar tareas de recogida.

La eficiencia es fundamental en el proceso de selección de pedidos. La serie SP 1500 le ofrece al operador una estabilidad excepcional en altura y velocidades de levante, descenso y desplazamiento sobresalientes para completar las tareas de manera rápida y con seguridad. El compartimento del operador es espacioso y proporciona un gran rango de movimiento, además de accesibilidad a un amplio espacio de pedidos, lo que permite que el producto se mueva de forma suave al montacargas.

Rendimiento de equipo líder

La serie SP ofrece un rendimiento de levante, descenso y desplazamiento excepcional para ayudarlo a lograr sus objetivos de producción.

		24 V	36 V	48 V
 Velocidad de desplazamiento (PUF)	km/h	12	12	12
 Velocidad de levante (sin carga)	m/s	0.36	0.58/0.66	0.71
 Velocidad de descenso (con carga/sin carga)	m/s	0.41	0.41	0.41
 Xpress Lower* (Hasta 1,500 lb)	m/s	0.56	1.04	1.04

PUF (unidad de potencia delante)

*Función opcional



Puertas duraderas

Las puertas laterales de Crown ofrecen una construcción robusta y una almohadilla acolchada de apoyo que proporcionan aún más comodidad, estabilidad y confianza en las tareas de selección de pedidos. Estas puertas están diseñadas para levantarse fácilmente cuando sea necesario.

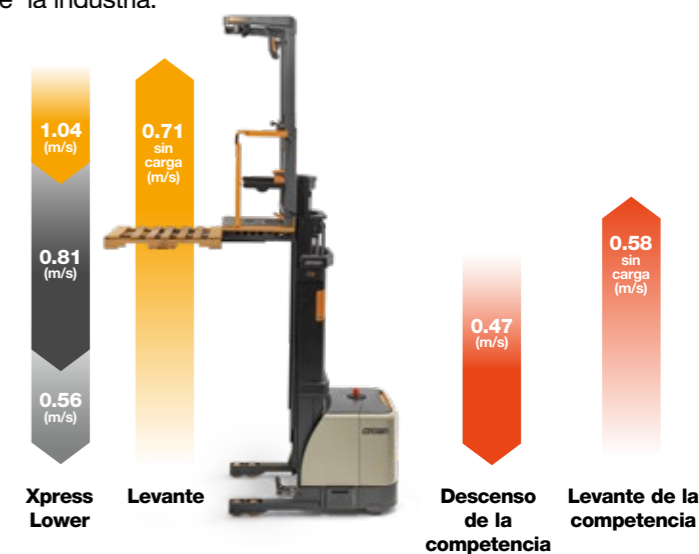


Más rango de movimiento

El acceso extendido al espacio de pedidos ayuda a los operadores a mover los productos con facilidad sin tener que reposicionar el montacargas.

Beneficio Xpress Lower

Reduzca los tiempos del ciclo de recogida con velocidades de levante estándar más rápidas y una velocidad de descenso el doble de rápida con **Xpress Lower** opcional: un exclusivo de la industria.



- Sobre el cambio de etapa: velocidad de descenso máxima (1.04 m/s)
- En el cambio de etapa: velocidad reducida (.81 m/s)
- Debajo de 183 cm, velocidad mínima (.56 m/s)

Entorno enfocado en el operador



El compartimento del operador adaptable de la serie SP 1500, llamado Op Zone, puede optimizarse para cumplir con las preferencias y los requisitos de aplicación de cada operador, de forma que impulse la eficiencia operativa.



Control de mano izquierda



Vertical Horizontal

El mando de doble posición exclusivo de la industria se adapta a las preferencias hidráulicas del operador y a las necesidades operativas. La empuñadura lateral proporciona un punto de contacto estable y fijo.

Ajustable



Los manubrios de control opcionales y ajustables de manera independiente proporcionan aún más flexibilidad y comodidad para operadores de diferentes alturas.

Control de mano derecha



El conjunto del control de mano derecha le permite al operador combinar funciones del equipo sin esfuerzo. La perilla de navegación de pantalla opcional permite la navegación por pantallas alternativas.

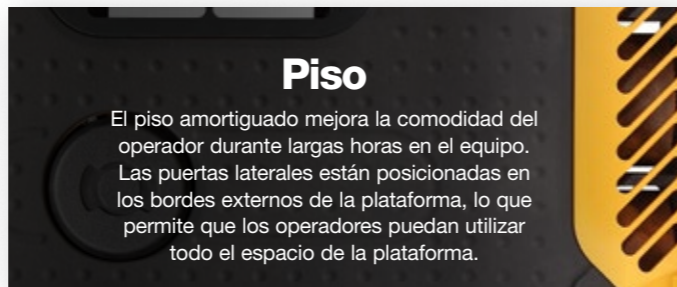
Levante auxiliar opcional

El mástil auxiliar ayuda a mejorar la ergonomía a la hora de recoger pallets más pequeños o contenedores especiales.



Piso

El piso amortiguado mejora la comodidad del operador durante largas horas en el equipo. Las puertas laterales están posicionadas en los bordes externos de la plataforma, lo que permite que los operadores puedan utilizar todo el espacio de la plataforma.



Compartimento personalizado

Los componentes integrados y flexibles de Work Assist soportan una variedad de tareas en un entorno de selección de pedidos dinámico. Los componentes individuales pueden configurarse para una mayor conveniencia de almacenamiento, manejo de papeles y más.

Gracias a sus múltiples ubicaciones de montaje, las opciones Work Assist pueden posicionarse para el óptimo alcance y facilidad de uso del operador. Se diseñan para soportar el uso diario y mantener el espacio del operador organizado.

- Herramientas y almacenamiento personal
- Depósitos de basura
- Portadispositivos
- Almacenamiento para papel
- Opciones de energía

Los **tamaños de plataforma más anchos** ofrecen ubicaciones de montaje adicionales para los componentes de Work Assist.

La **pinza para pallet de ancho variable** opcional se adapta a varios tamaños de refuerzos y está disponible en manual y eléctrico.



Manejo de papeles



Conveniencia de almacenamiento



Componentes individuales



Experiencia enfocada en el operador

Su operador merece una experiencia de uso del montacargas personalizada para mejorar sus actividades laborales diarias y mantenerse informado sobre el estado del montacargas.

Un factor fundamental detrás de la experiencia enfocada en el operador de Crown es Gena, nuestro sistema operativo comprensivo. Le proporciona a los usuarios una experiencia intuitiva y llena de datos. La pantalla táctil de 18 cm incluye widgets que muestran las métricas operativas clave (estado de carga de la batería, horómetro, indicador de altura e indicador de dirección) en tan solo un vistazo. Como resultado, los operadores obtienen una mejor experiencia diaria de uso, que incluye:

- Incorporación de usuarios simplificada e indicaciones sobre prácticas operativas seguras.
- Comentarios sobre el montacargas a tiempo real relevantes para la tarea del momento.
- Variedad de idiomas disponibles para ajustarse a una fuerza de trabajo variada.
- Display personalizable para que los operadores lo puedan adaptar a sus tareas.

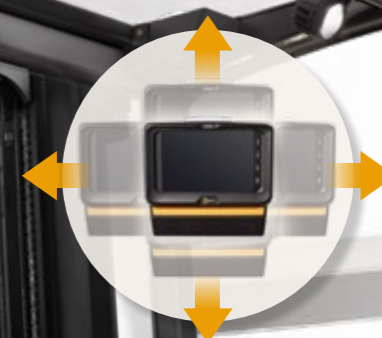
Inteligencia incorporada



El sistema operativo intuitivo Gena optimiza el rendimiento del equipo a la vez que proporciona a los usuarios datos procesables en tiempo real.



La iluminación opcional del operador y de las tareas ayuda a mejorar la visibilidad para que el operador pueda localizar rápidamente el espacio de pedidos y escanear el producto.



El display móvil puede montarse a cualquier altura en cualquier lado de la ventana del operador. Deslice su display hasta la ubicación que le funcione mejor.

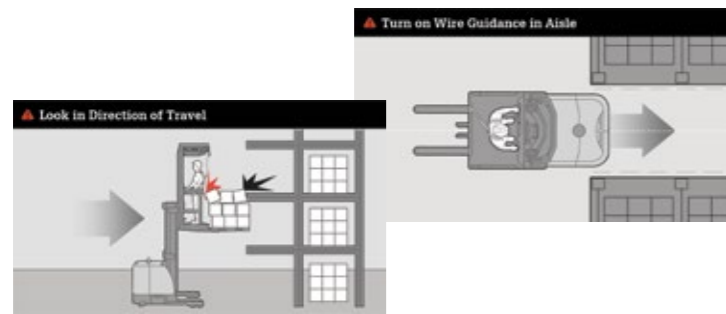
El enfoque en la seguridad construye confianza

La selección de pedidos es un trabajo físicamente demandante que requiere de mucha concentración a la hora de realizar la tarea.

Para ayudar a priorizar la seguridad, el sistema operativo Gena de la serie SP 1500 guía al operador, ayuda a mejorar su atención y promueve un entorno de trabajo seguro y productivo.

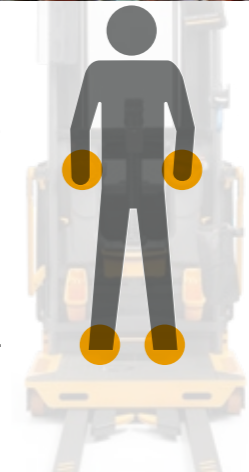
Recordatorios de seguridad

Cuando se inicia sesión, la serie SP 1500 muestra mensajes de seguridad acompañados de ilustraciones para recordarles a los operadores su capacitación.



Postura de estabilidad

Sin importar la posición del montacargas, sea a nivel del suelo o a 12 m en el aire, una postura estable a la hora de desplazarse es crítica. En los equipos de la serie SP de Crown, los operadores tienen cuatro puntos de contacto sólido con el montacargas, que incluyen:

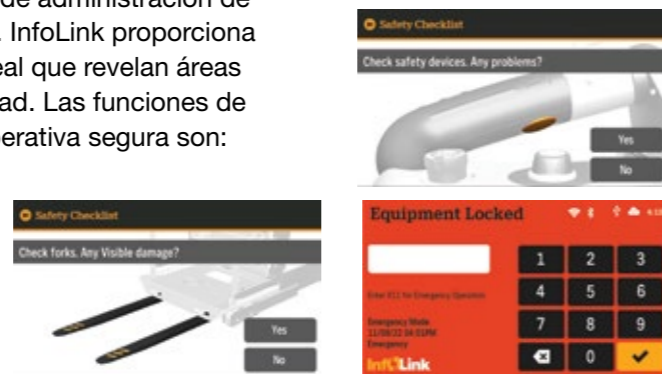


- Ambos pies en el piso en una posición cómoda.
- Una mano que agarra firmemente el mando de dirección.
- La otra mano en el manubrio de control fijo.

Integración InfoLink simplificada

El sistema operativo Gena de la serie SP 1500 está diseñado para integrarse fácilmente con el sistema de administración de flotas y operadores de InfoLink de Crown. InfoLink proporciona datos operativos históricos y en tiempo real que revelan áreas de riesgo e identifican áreas de oportunidad. Las funciones de InfoLink que promueven una conducta operativa segura son:

- Control de acceso
- Lista de inspección visual
- Detección de impactos y alertas
- Bloqueo de equipo



*Requiere un plan de servicio de InfoLink

Control de tracción

El sistema de control de tracción **antideslizante OnTrac** ayuda a optimizar el rendimiento del equipo en aplicaciones mojadas, resbaladizas y polvorientas. Monitorea la velocidad rotacional de la llanta de tracción y responde inmediatamente para mejorar la tracción.





Integrado para más tiempo en actividad

La disponibilidad de equipos durante los turnos de trabajo completos y un menor costo de propiedad a largo plazo son los objetivos de cada aplicación. Crown comprende que estos objetivos se logran con un enfoque deliberado e integrado que incluye tres factores:

- Selección de fuente de energía
 - Ion-litio
 - Ácido-plomo
 - Pila de combustible
- El sistema operativo interno del equipo y el software de administración de equipos y flotas
- Eficiencia de servicio

Encendido con una sola fuente

Las **soluciones de energía V-Force** de Crown simplifican la elección de energía y mejoran los resultados. Como la única fuente para una selección comprensiva de ion-litio y baterías de ácido-plomo, cargadores y accesorios de energía, Crown también proporciona conocimientos esenciales sobre cómo los montacargas consumen energía, a la vez que destinan la cantidad correcta para el trabajo. Este pensamiento general y el enfoque en los detalles suman más valor a su negocio.

Independientemente de su elección de energía, nuestro objetivo es ofrecer productos y servicios compatibles que proporcionen beneficios operativos sustanciales día tras día durante los próximos años, incluida la reducción del mantenimiento y el reemplazo de partes, el aumento de la eficiencia, así como el ahorro de tiempo, dinero y energía.

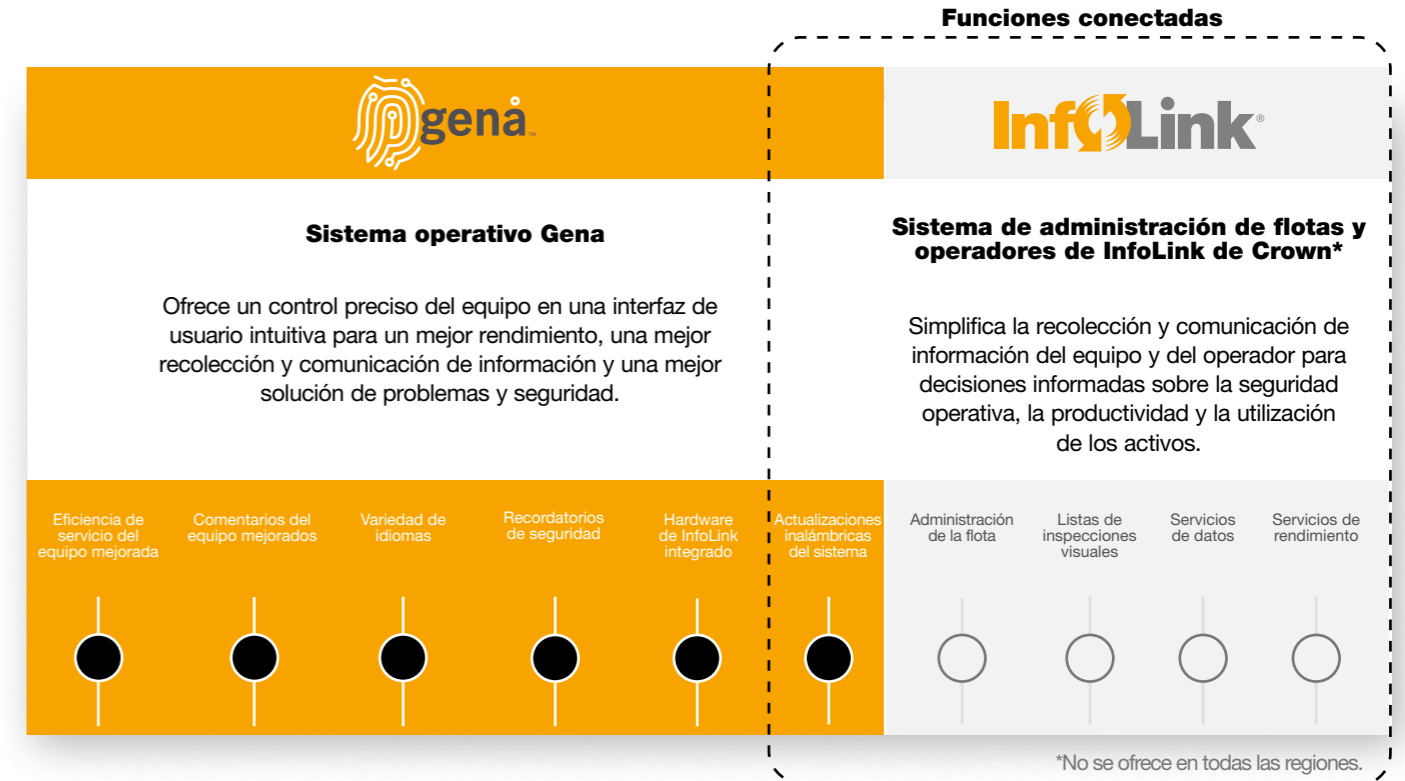
- Evaluaciones en el sitio
- Soluciones integradas
- Baterías, cargadores y accesorios
- Administración de flotas y baterías
- Soporte completo



Conéctese para lograr más

Las soluciones conectadas de Crown proporcionan datos procesables en tiempo real para los participantes del negocio encargados de lograr y mantener ganancias en las áreas de productividad, seguridad y utilización.

La serie SP 1500 viene de manera estándar con funciones conectadas a través del sistema operativo Gena, además de la opción para funciones adicionales a través del sistema de administración de flotas y operadores de InfoLink de Crown.



Simplifique el servicio con Crown

La comodidad del operador y la eficiencia operativa están completamente integradas en los procesos de diseño, creación y servicio. Mantener cada equipo para garantizar el rendimiento óptimo asegura que este valor continuará por los próximos años. Las soluciones de servicio de Crown ofrecen un rango de opciones que incluyen el servicio de rutina con técnicos certificados de Crown, así como funciones del producto que respaldan la capacidad de servicio interno, incluidas:

- Actualizaciones de sistema **inalámbricas** que mantienen a los montacargas actualizados sin sobrecargar a los técnicos.
- **Los ajustes fáciles de configurar** o el regreso al predeterminado de fábrica permiten que los técnicos no pierdan tiempo.
- **El analizador** permite la selección de componentes individuales del sistema y la vista de todas las entradas y salidas asociadas.
- Instrucciones de **calibración paso a paso** con imágenes para la eficiencia y consistencia mejorada de los técnicos.
- Las cubiertas, los paneles y la puerta del faldón de **fácil acceso** se pueden quitar o abrir rápidamente para la inspección y el servicio.
- **Los sistemas electrónicos e hidráulicos separados** mantienen el aceite y el calor lejos de los componentes eléctricos para una mayor confianza a largo plazo.



Ponga la serie SP 1500 a trabajar para usted.

Para organizar una demostración, póngase en contacto con su distribuidor de Crown.

Visite crown.com
Vea la serie SP 1500



crown.com

Debido al continuo perfeccionamiento de los productos de Crown, se pueden producir cambios en las especificaciones sin previo aviso.

Los Crown Lift Trucks con sistema operativo Gena son productos conectados. Visite crown.com y busque la política de uso de datos para obtener más información.

Crown, el logotipo de Crown, el color beige, Gena, el logotipo de Gena, Op Zone, el logotipo de Op Zone, InfoLink, el símbolo Momentum, OnTrac, Xpress Lower, V-Force y el logotipo de ecologic son marcas registradas de Crown Equipment Corporation en los Estados Unidos y en otros países.

© 2024 Crown Equipment Corporation
SF20896-034 01-24

