

CROWN

C-5 SERIE



Grensverleggend van binnen en van buiten

De C-5 serie van Crown kenmerkt zich door baanbrekende innovaties in elk detail en geeft daarmee een andere betekenis aan lpg. Met zijn hoogwaardige aandrijflijn, precisiekoeling, ergonomische ontwerp en intrinsieke stabiliteit stelt de C-5 nieuwe maatstaven over de hele linie.

Onze klanten verlangden een betere IC-truck, met de kracht, controle en betrouwbaarheid om jaar in, jaar uit onder de zwaarste omstandigheden te presteren. En dat is wat de C-5 serie van Crown doet. Wij verleggen grenzen, zodat u ook een stap verder kunt gaan.

**Behaal revolutionaire
resultaten met Crown**



Superieur ontwerp Baanbrekende prestaties

Bij Crown zijn we duizenden uren bezig geweest om klantbehoeften te analyseren, trucks onder zware omstandigheden binnen en buiten te testen en de hardnekkigste problemen op te lossen waarmee lpg-trucks normaal te kampen hebben. Het resultaat is een compleet nieuwe ervaring: de C-5 serie van Crown.



Sterke punten

Met een echte industriële aandrijflijn en superieure koeling is de C-5 serie ontworpen om aan alle wensen te voldoen.



Controle

De C-5 is zowel van binnen als van buiten ontworpen om het comfort, het vertrouwen, de stabiliteit en de veiligheid te optimaliseren, zodat de productiviteit van de bestuurder gelijke tred houdt met de prestaties van de truck.



Betrouwbaarheid

De beproefde C-5 serie vergt minder onderhoud, heeft een langere levensduur en biedt een betrouwbare bedrijfstijd, wat tot lagere eigendomskosten en een hogere levensduurwaarde leidt.

Ga naar crown.com

Bekijk de C-5 serie

Gebouwd om **pure kracht** te presteren

Crowns 2,4 l, viercilindermotor levert 59 pk en voldoet aan de nieuwste emissieregelgeving. Een revolutionaire motor met een lange levensduur en minder onderhoudsintervallen.

Krachtig presterende motor

Alternator van 70 ampère

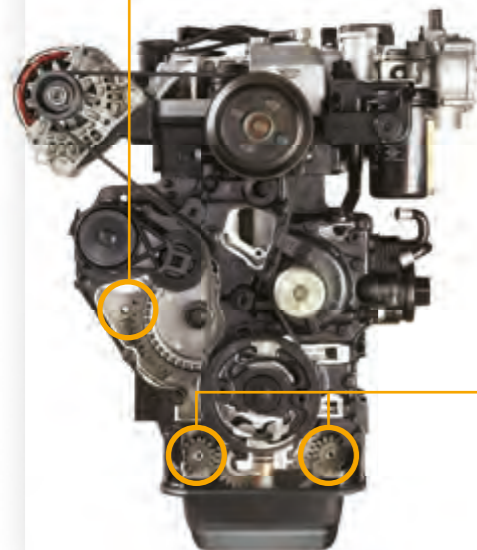
De krachtige alternator van 70 ampère levert ruimschoots voldoende energie, zodat de batterij altijd opgeladen is en alle accessoires steeds beschikbaar zijn.

Zwaar uitgevoerde multiriem met automatische spaninrichting

Dankzij de brede, duurzame, geribde multiriem met automatische spaninrichting hoeven motoronderdelen niet handmatig afgesteld te worden om ze op spanning te houden, waardoor zowel de riem als de onderdelen langer meegaan.

Tandwielaangedreven kleppenmechanisme

Normaal moeten de kettingen en riemen van lpg-motoren nu en dan aangespannen en onderhouden worden, maar met het robuuste tandwielaangedreven kleppenmechanisme is dat niet meer nodig.



Motorbalancering

De interne balancerassen en rubberen motorbevestigingen sluiten trillingen van de motor vrijwel uit, wat tot een vlottere bediening en meer comfort voor de bestuurder leidt.

Ongeëvenaard koelsysteem

Gietijzeren cilinderkoppen

De robuuste gietijzeren cilinderkoppen van de C-5 zijn maar liefst 60 procent beter bestand tegen hitte dan normale aluminium koppen, waardoor kromtrekken minder voorkomt en de levensduur toeneemt.

Oliekoeler en oliecarter van 7,6 liter

Het oliecarter van 7,6 liter en de externe oliekoeler helpen om de olietemperatuur te verlagen. Deze standaardvoorzieningen helpen om de olieviscositeit te behouden, waardoor de motor langer meegaat en de olie slechts om de 1000 uur vervast hoeft te worden.

Olie verversen na
1,000
uur

Ongekend duurzame aandrijflijn.

De industriële motor en hydrodynamische transmissie van de C-5 zijn ontworpen en vervaardigd om meer vermogen en duurzaamheid te bieden.

Robuuste onderdelen voor hoge prestaties

Overall temperatuurbestendige afdichtingen

De transmissie van de C-5 heeft temperatuurbestendige Viton-afdichtingen en O-ringen, die de levensduur verlengen, lekkages voorkomen en onderdelen optimaal beschermen.

Robuuste gietijzeren huizen

De robuuste gietijzeren transmissie- en ashuizen bieden bescherming tegen hitte en schokken.

Dubbele koeling

Hoe goed een aandrijflijn werkt, hangt af van het koelsysteem. De industriële dubbele radiator die Crown standaard monteert, zorgt voor een gescheiden koeling van de motor en de transmissie. Dit ontwerp verlaagt de algemene vloeistoftemperaturen, waardoor de aandrijflijn wordt beschermd en langer meegaat.



Industrieel transmissiefilter met grote capaciteit

De transmissievloeistof blijft koel dankzij de dubbele radiator en schoon dankzij het grote industriële filter.

Tandwielaangedreven hydraulische pomp

De hoofdpomp van het hydraulische systeem wordt aangedreven door tandwielen die voortdurend in transmissievloeistof draaien, waardoor ze langer meegaan en niet onderhouden hoeven te worden.

Grotere as- en lagerdiameters

De extra dikke assen en lagers zijn sterk en duurzaam voor een langere levensduur.

CROWN
POWERBRAKE

Rembekrachtiging van Crown

Het standaardbekrachtigde remsysteem van Crown biedt exclusieve duurzaamheid en prestatievoordelen, waardoor de rem nagenoeg onderhoudsvrij is.

93%
minder onderhoud

De rembekrachtiging van Crown is vrijwel volledig gesloten, waardoor vuil en afval niet kunnen binnendringen en onderhoud vrijwel overbodig is.

90%
grotere remblokken

Crown's volledig ronde remschijven zijn maar liefst 90% groter dan conventionele trommelremmen, waardoor de C-5 een van de krachtigste en duurzaamste remsystemen op de markt heeft.

3X
langere levensduur

De remmen op de C-5 zijn zelfstellend en gaan in vergelijking met normale remmen drie keer zo lang mee: tot 10.000 uur voor veel klanten.





Hete hangijzers Koele oplossingen

Oververhitting is een van de grootste vijanden van een interne verbrandingsmotor. Als de koeling niet efficiënt is, kan dit leiden tot verminderde prestaties, beschadiging van onderdelen of zelfs een volledig defecte motor. Daarom heeft Crown een **standaardkoelsysteem** ontwikkeld dat de motor efficiënter afkoelt, zodat de truck beter presteert en de motor langer meegaat.

Door de gescheiden koeling van de motor en de transmissie en de kleinere kans op afvalophoping is de C-5 in staat om warmte beter af te voeren, zodat uw trucks ook onder grote druk blijven presteren.

Recirculatieschild
Voorkomt dat hete lucht opnieuw in de radiator terechtkomt.

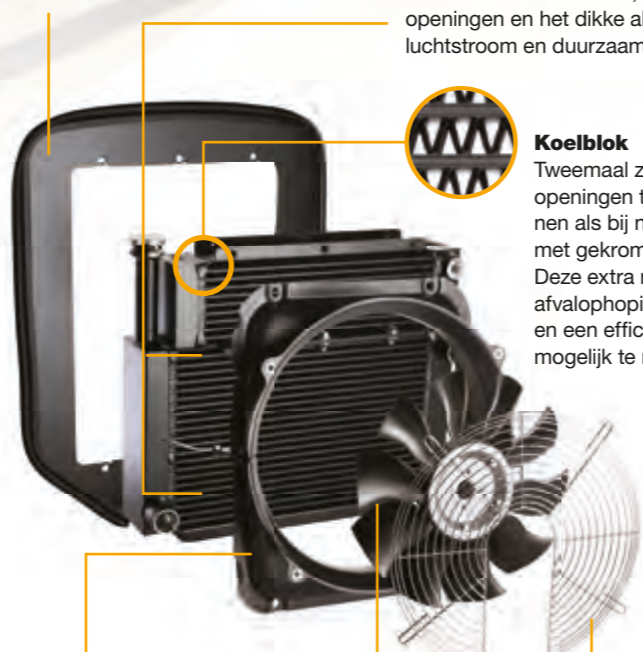
Dubbele radiator
Zorgt voor een gescheiden koeling van de motor en de transmissie, terwijl de grote openingen en het dikke aluminium de luchtstroom en duurzaamheid verbeteren.

Koelblok
Tweemaal zo grote openingen tussen de koelvinnen als bij normale radiators met gekromde koelvinnen. Deze extra ruimte helpt om afvalophoping te voorkomen en een efficiëntere koeling mogelijk te maken.

Aangepaste Venturi-afdekkap
Richt de luchtstroom efficiënt op het volledige oppervlak van de radiator.

Ventilator met tien schoepen
Laat meer lucht door de radiator stromen.

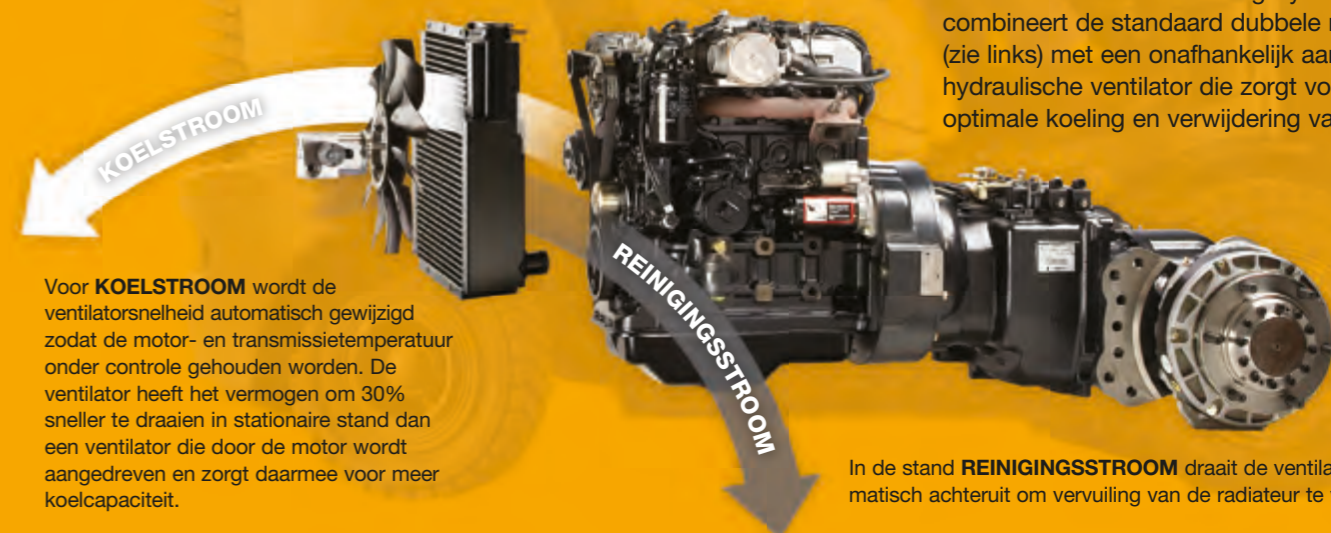
Afvalopvangrooster
Voorkomt dat grote stukken afval in het koelsysteem binnendringen.



On-Demand Cooling™

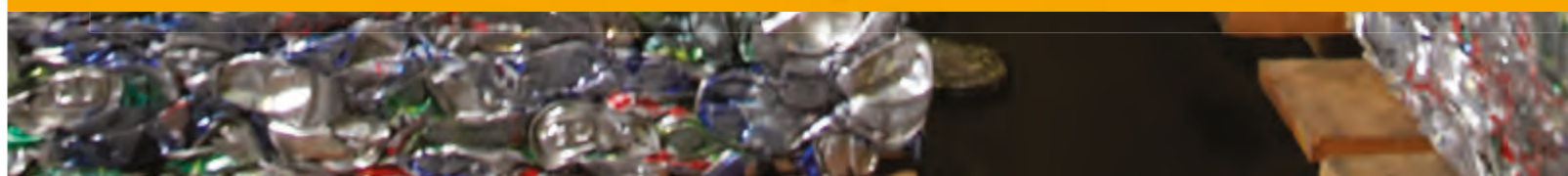
Robuuste optie voor toepassingen in omgevingen met veel gruis en grote hitte

Crown's On-Demand Cooling System (ODC) combineert de standaard dubbele radiator (zie links) met een onafhankelijk aangedreven hydraulische ventilator die zorgt voor een optimale koeling en verwijdering van vervuiling.



Voor **KOELSTROOM** wordt de ventilatorsnelheid automatisch gewijzigd zodat de motor- en transmissietemperatuur onder controle gehouden worden. De ventilator heeft het vermogen om 30% sneller te draaien in stationaire stand dan een ventilator die door de motor wordt aangedreven en zorgt daarmee voor meer koelcapaciteit.

In de stand **REINIGINGSSTROOM** draait de ventilator automatisch achteruit om vervuiling van de radiator te verwijderen.



Comfort, vertrouwen en controle

De grote kracht van de C-5 wordt alleen geëvenaard door zijn superieure rijgedrag. Bestuurders profiteren van een vlotte bediening en moeiteloze manoeuvres, of ze nu vooruitrijden, een bocht nemen, lasten heffen of laden en lossen. Dankzij het slimme gebruik van staal, de voorwaartse positie van de bestuurder, de intrinsieke stabiliteit en de eenvoudig toegankelijke bedieningselementen kunnen ze meer werk verzetten.

Uitgebreide Access 1 2 3[®] systeembesturing

- Instelbare snelheidslimieten op elke C-5
- Pincodes voor bestuurderspecifieke prestaties
- Ingebouwd diagnosesysteem, geen handset nodig

eSmart™ Accurate Fuel Tracking

- Bewaking van de brandstofdruk en -temperatuur via technologie waarvoor octrooi is aangevraagd
- Brandstofbesparing dankzij ongeëvenaarde productiviteit
- Weergave van actueel, gemiddeld en totaal brandstofverbruik



Toegankelijkheid en zicht

Optimale bedieningspositie van de bestuurder en ontwerp voor onbelemmerd zicht in alle richtingen en eenvoudig en snel in- en uitstappen.

Bedieningselementen

De D4 armsteunbediening biedt bestuurders uitstekend comfort en ondersteuning. Aanpassing van de hoogte- en vooruit/achteruitpositie met één hand zorgt voor een snelle persoonlijke instelling voor de bestuurder.

Ruimte voor de bestuurder

Veel been- en hoofdruimte, grote opstap en vloerplaat, brede rem die 53 procent minder inspanning vergt en dakstijlen die het comfort en zicht bevorderen.

Optionele geïntegreerde cabine

Op de deur gemonteerde bedieningsknoppen voor de verwarming, regelbare ventilatieopeningen, geïntegreerde leeslampen, ruitenwissers voor en achter, naar twee kanten openende schuiframen en inschuifbaar zonnescherm.



Veiligheid en stabiliteit

Crown heeft zijn jarenlange deskundigheid op het gebied van contragewichtstrucks toegepast om de statische en dynamische stabiliteit van de C-5 te garanderen. Crown's Intrinsic Stability System™ combineert constructie-, productie- en geïntegreerde technologie om optimale veiligheid en prestaties op een proactieve manier te waarborgen.

Kenmerken van intrinsieke stabiliteit

Meer massa

Meer massa op de juiste plaatsen betekent meer sterkte en meer vertrouwen. Crown gebruikt extra staal waar dit het meest nodig is om de C-5 sterker en stabiel te maken.

Remmen en sturen bij afgeslagen motor

Bij onverwachts afslaan van de motor behouden de trucks uit de C-5 serie hun rem- en stuurfuncties.

Hellingstop

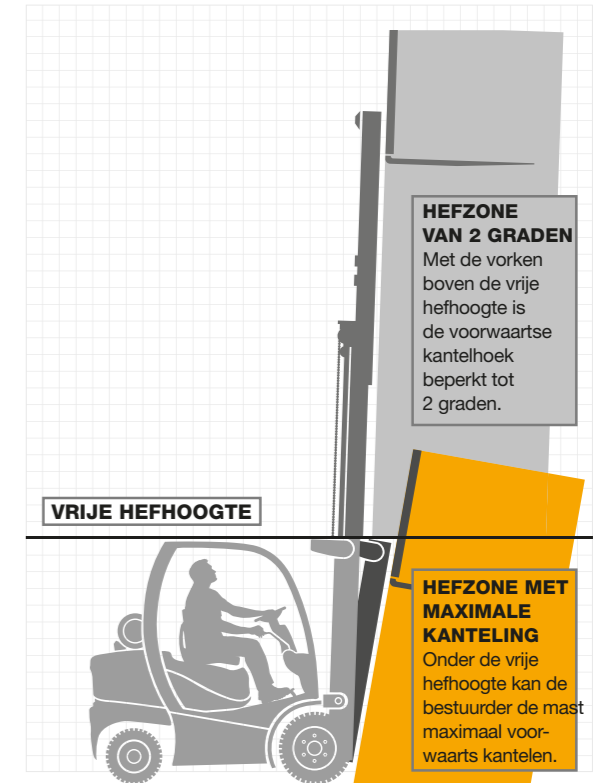
Dankzij de standaard aanwezige hellingstopfunctie van Crown hoeft u het rempedaal niet constant in te trappen om de truck op zijn plaats te houden wanneer u met ingeschakelde versnelling op een helling staat.

Kantelblokkering en snelheidsregeling

De Access 1 2 3[®] technologie van Crown bewaakt de kantelhoek, vorkhoogte en rijnsnelheid van de C-5 voortdurend om het kantelrisico te beperken.

Stabiliteit door kantelblokkering

Een van de grootste risico's bij het werken met een contragewichtstruck is omkantelen. Het blokkeersysteem van de C-5 bewaakt de kantelhoek en vorkhoogte en past de functionaliteit van de truck automatisch aan om onveilige situaties te voorkomen en het kantelrisico te beperken.



Stabiel I-profiel

De C-5 serie scoort uitzonderlijk goed op alle drie de criteria voor maststerkte: stijfheid in lengte- en breedterichting en torsieweerstand.



Panoramisch zicht

Het lage contragewicht, de hoge stoel, de voorwaartse positie van de bestuurder, de schuin geplaatste dwarsverbindingen en het open mastontwerp zorgen voor een superieur zicht naar voren, naar achteren en naar boven.

Cabines

Crown biedt volledig gesloten stalen en canvas cabines als optie aan om het comfort en gemak voor bestuurders te garanderen, zelfs onder de zwaarste omstandigheden.

Veelzijdigheid om uit te blinken bij elke toepassing

Naast tientallen opties, voorzetstukken en accessoires zijn superelastische en cushionbanden leverbaar, zodat de modellen uit de C-5 serie zelfs de meest veeleisende en gespecialiseerde toepassingen aankunnen.



Vorkenbordopties

Crown biedt verschillende standaard- en brede vorkenborden om aan de eisen van elke toepassing te voldoen.



Voorzetstukken

Crown heeft de C-5 ontworpen om met een complete reeks voorzetstukken voor alle soorten ladingen te werken. Of u nu een rotator, push-pull, single-double, karton- of papierrolklem nodig hebt, met de C-5 kan het allemaal.



Banden

De C-5 kan worden uitgerust met cushionbanden of superelastische banden. Beide zijn leverbaar in een breedspooruitvoering en de superelastische banden bovendien in een dubbele uitvoering.



Optionele hendel/claxon voor achteruitrijden

Naast diverse Work Assist™ opties biedt Crown een hendel/claxon voor achteruitrijden. Bij toepassingen waarbij veel achteruit wordt gereden, kunnen de bestuurders deze hendel comfortabel bedienen en de claxon gemakkelijk bereiken.

Langste garantie. Ongeëvenaarde bedrijfstijd.

De C5 serie van Crown is ontwikkeld met focus op bedrijfstijd en wordt geleverd met kostenbesparende, productiviteitsverhogende functies, inclusief langdurige garanties en wereldwijde ondersteuning. Als het aankomt op totale levensduurwaarde, dan is Crown duidelijk de leider.

5 JAAR
10,000-UREN

Garantie op aandrijflijn met ODC

Inbegrepen voor trucks met Crown's exclusieve on-demand koelingsysteem

De garantie is geldig op:

- ▶ Motor
- ▶ Radiateur
- ▶ Transaxle
- ▶ Hydraulische componenten van ODC

3 JAAR
6.000-UREN

Standaardgarantie

De garantie is geldig op:

- ▶ Motor*
- ▶ Chassis
- ▶ Transaxle
- ▶ Access-modules
- ▶ Radiateur
- ▶ Rembekrachtiging

* Inclusief waterpomp, dynamo en startinrichting

2 JAAR
4.000-UREN

Garantie op batterij



Meer bedrijfstijd voor uw geld

Crown's geïntegreerde benadering combineert feedback van de truck met diagnoses, door Crown vervaardigde onderdelen en speciale onderhoudsteams om u meer bedrijfstijd tegen de laagste totale eigendomskosten te bieden.

InfoLink

InfoLink is een draadloze oplossing voor het beheer van bestuurders en trucks die de kracht van nauwkeurige en up-to-date bedrijfsgegevens binnen handbereik brengt.

C-5 infopoint

Crown's beknopte InfoPoint handleiding en onderdeelkaarten op de truck voorzien onderhoudsmonteurs van essentiële informatie, zodat ze problemen snel, nauwkeurig en gemakkelijk zonder bedradingsschema's of tekeningen kunnen oplossen.

Integrity Service System

Crown's Integrity Service en Integrity Parts bieden oplossingen om de truckprestaties op lange termijn te garanderen door een combinatie van speciaal getrainde onderhoudsmonteurs en door Crown vervaardigde onderdelen. Dat is een belangrijk verschil met Crown.

Laat de C-5 het werk voor u doen

Neem contact op met uw plaatselijke vertegenwoordiger voor een demonstratie

Ga naar crown.com

Bekijk de C-5 serie

ecologic™

Clean Environment. Smart Business.

Gedrukt op elementair chloorvrij papier
van hout uit duurzaam beheerde bossen.

CROWN

 twitter.com/crown_nl

 news.crown.com/nl/feed

Crown Gabelstapler GmbH & Co. KG

Philipp-Hauck-Str. 12
85622 Feldkirchen, Duitsland

Tel +49(0)89-93002-0

Fax +49(0)89-93002-133

crown.com

Omdat Crown zijn producten voortdurend verbetert, kunnen specificaties zonder aankondiging gewijzigd worden.

Crown, het Crown logo, eSmart, Access 1 2 3, Intrinsic Stability System, Work Assist, InfoLink en InfoPoint zijn handelsmerken van Crown Equipment Corporation. Andere handelsmerken behoren aan hun respectieve eigenaren toe.

Copyright 2014-2020 Crown Equipment Corporation
C5 BROCH NL 05/20, 10 – M01500-004-04
Gedrukt in Duitsland