

CROWN

# SP 1500 SERIE





# Perfectioneer het proces

Bestuurders van man-up orderpickers zijn goed in multitasking. Behalve orderverzamelen, dienen ze ook hun heftrucks zo efficiënt en effectief mogelijk te besturen en dat in werkomgevingen met een hoge dichtheid.

De Crown SP Serie is zodanig ontworpen dat het aangepast kan worden aan de voorkeuren van elke bestuurder en het werk dat wordt uitgevoerd. Door de efficiëntie van de bestuurder te verhogen en de prestatie van de heftruck te optimaliseren, verbetert het gebruiksgemak van de SP Serie het volledige orderpicking-proces.

De hoogheffende orderpickers van de SP Serie leveren duurzame prestaties, en dat dankzij:

- Het grote voordeel van zicht rondom.
- Toonaangevende snelheden gecombineerd met intuïtieve truckfuncties die helpen de productiviteit te vergroten.
- Een volledig op de bestuurder toegespitst compartiment dat tijdens elke shift de rol van functioneel werkstation perfect vervult.
- Vertrouwenwekkende veiligheidsfuncties.
- Een allesomvattende benadering van de inzetbaarheid van de truck, inclusief een geavanceerde gebruikersinterface en verbeterde onderhoudsfuncties.



Zicht



Prestatie



Bestuurdersfocus



Veiligheid



Inzetbaarheid



# Voordeel van rondom zicht

Zicht vormt de basis voor veiligheid en productiviteit. De Crown SP Serie biedt bestuurders een prima zicht, zowel op de grond als op hoogte.

Rondom zicht helpt de operationele veiligheid te verhogen, de productiviteit te verbeteren en het zelfvertrouwen van de bestuurder te vergroten.

## RIJDEN MET GOED ZICHT

Zicht begint bij de combinatie van een door Crown ontworpen platform en doorkijkmast. Wanneer het platform verhoogd is, biedt het grote bovenste raam een ongeëvenaard zicht op voetgangers, objecten en andere apparatuur.

Wanneer het platform verhoogd is en de truck in de richting van de aandrijfeenheid rijdt, biedt het exclusieve middelste raam – dat zich tussen bedieningselementen van de truck bevindt – de bestuurders een onbelemmerd zicht op de grond onder hen.

Het model met voorzetmast beschikt over standaardramen die een vrij uitzicht bieden wanneer de truck met geheven vorken in de richting van de vorken rijdt.



## GOED ZICHT OMLAAG

Openingen in het midden en aan weerskanten van de vloerplaat geven bestuurders die op hoogte werken een goed zicht op de rijpoten en het gebied onder het platform. Het vergroot hun zelfvertrouwen en helpt hen hun taken efficiënter te vervullen.



## GOED ZICHT OMHOOG

Het optionele, grote panoramische raam boven de bestuurder biedt goed zicht op de orderverzamelslots en mogelijke hoog geplaatste obstakels.





# Verbeterde prestaties

De SP Serie tilt de productiviteit van orderpicken naar een hoger niveau door zich te richten op de prestaties van de bestuurder en die van de heftruck tijdens het orderverzamenen.

Tijdens orderpicken draait alles om efficiëntie. De SP Serie biedt een uitzonderlijke stabiliteit op hoogte, evenals uitstekende hef-, daal- en rijnsnelheden en een geïntegreerde veiligheidstechnologie. Deze functies stellen bestuurders in staat hun taken snel en zelfverzekerd af te wikkelen. Het ruime bestuurderscompartiment biedt veel bewegingsruimte en ruime toegang tot de verzamellocatie, waardoor het verplaatsen van product naar heftruck soepel verloopt.

Een ruime toegang tot de verzamellocatie maakt het verplaatsen van producten gemakkelijker voor bestuurders, zodat ze zich minder druk hoeven te maken over het positioneren van de truck en zich meer kunnen richten op hun taak.

MEER BEWEGINGSRUIMTE

## TRACTIECONTROLE

Het OnTrac anti-slip tractiecontrolesysteem helpt de prestaties van de truck te optimaliseren in natte, gladde en stoffige omstandigheden. Het bewaakt de rotatiesnelheid van het aandrijf wiel en verbetert de tractie door onmiddellijk op het slippen te reageren.

## TOONAANGEVENDE TRUCKPRESTATIE

De SP Serie levert indrukwekkende hef-, daal- en rijprestaties om u te helpen uw doelstellingen te overtreffen op het gebied van verwerkingssnelheid.

Prestatiebeoordeling	
➡ Maximum rijnsnelheid	12 km/h
⬆ Maximum hefsnelheid	0,71 m/s
⬇ Maximum daalsnelheid	0,41 m/s

## DUURZAME HEKKEN

Vanwege hun stevige constructie en zachte steunkussens, bieden de zijhekkens van Crown een gevoel van comfort, stabiliteit en vertrouwen tijdens het uitvoeren van orderverzameltaken. Bestuurders kunnen de hekken gemakkelijk verwijderen als ze taken uitvoeren die meer bewegingsvrijheid vergen.





# De omgeving van de bestuurder staat **centraal**



Om de operationele efficiëntie te vergroten, kan het verstelbare bestuurderscompartiment van de SP Serie – de OpZone genaamd – zodanig geoptimaliseerd worden dat het niet alleen aan alle toepassingsvereisten voldoet, maar ook aan de voorkeuren van elke bestuurder.



# Gepersonaliseerd **compartiment**

## Work Assist

Geïntegreerde, flexibele Work Assist-componenten ondersteunen tal van taken in een dynamische orderpick-omgeving. De individuele componenten kunnen worden ingezet als handig opbergvak, veilige plek voor papieren en meer.

De Work Assist-opties kunnen op diverse plekken bevestigd worden, zodat bestuurders er gemakkelijk bij kunnen en er gebruik van kunnen maken. Ontworpen om veelvuldig gebruikt te worden, houden ze de bestuurdersruimte netjes en goed georganiseerd.

- Opbergvak voor gereedschap/persoonlijke eigendommen
- Vuilniszakhouder
- Apparaathouder
- Opbergvak voor papier
- Stroomopties

## Extra ruimte

Bredere platforms bieden nog meer bevestigingslocaties voor Work Assist-componenten.



Om een goed beeld te geven van de binnenkant van het compartiment, worden de hekken achter niet weergegeven.

### Linkshandige bediening



#### Horizontaal Verticaal

De linkshandige stuurknop (2 standen) is aanpasbaar aan bestuurdersvoorkeuren en operationele behoeften. De zijgreep biedt een stabiel, vast contactpunt.

### Verstelbare bedieningselementen

Optionele, individueel instelbare bedieningssets voor extra flexibiliteit en comfort voor bestuurders van verschillende lengtes.



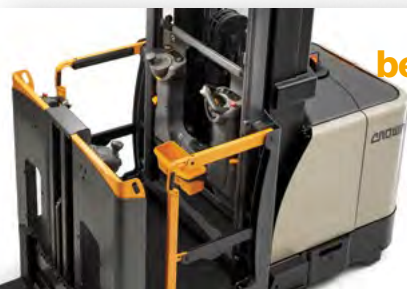
### Rechtshandige bediening



Met de rechtshandige bedieningsset kan de bestuurder moeiteloos truckfuncties afwisselen met behoud van vier stabiele contactpunten. De optionele display navigatieknop biedt nog een andere methode voor beeldschermnavigatie.

### Dubbele bedieningselementen

Twee bedieningssets – één aan de kant van de aandrijving, de andere aan de kant van de vorken – bieden de benodigde flexibiliteit om regelmatig te switchen tussen rijden in de richting van de aandrijving en die van de vorken.



### Vloerplaat

Schokdempende vloerplaten verhogen het comfort van de bestuurders tijdens langdurige ritten. De zijhekkens zijn aan de uiterste rand van het platform geplaatst, zodat bestuurders de volledige ruimte tot hun beschikking hebben.



### Opberggemak



### Papierverwerking



### Opbergen + papierverwerking





# De ervaring van de bestuurder staat **centraal**

Uw bestuurders verdienen een gepersonaliseerde heftruckervaring die hun dagelijkse werkzaamheden veraangenaamt en hen informeert over de status van de heftruck.

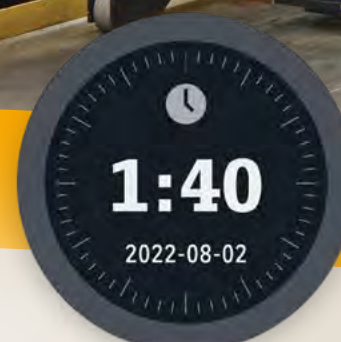
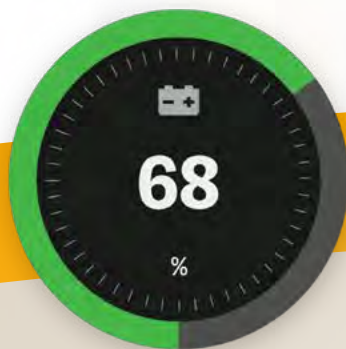
Ons veelomvattende Gena besturingssysteem speelt een grote rol in de bestuurder-staat-centraal benadering van Crown en voorziet gebruikers van een intuïtieve, datarijke ervaring. Het 7" touchscreen omvat widgets die belangrijke info weergeven – zoals batterijcapaciteit, urenteller, hoogte-indicator en stuurhoekindicator – en dat in één oogopslag. Het resultaat is een aangenerme gebruikerservaring die onder andere het volgende omvat:

- Vereenvoudigde inwerkprocedure, met informatie over veilig werken.
- Real-time truck feedback betrekking hebbende op de uit te voeren taak.
- In meer dan 40 talen voor een divers personeelsbestand.
- Aanpasbare display die door bestuurders zelf kan worden ingesteld.



## Ingebouwde intelligentie

Het intuïtieve Gena besturingssysteem optimaliseert de prestatie van de truck en voorziet gebruikers tegelijkertijd van actuele en bruikbare gegevens.





# Focus op veiligheid **vergroot zelfvertrouwen**

Orderpicking is een fysiek zware baan die om volledige concentratie vraagt voor de uit te voeren taak.

Met veiligheid in gedachten en om het bewustzijn van de bestuurder te vergroten, biedt het Gena besturingssysteem in de SP Serie contextuele begeleiding en een veilige en productieve werkomgeving.



## Stabiele **houding**

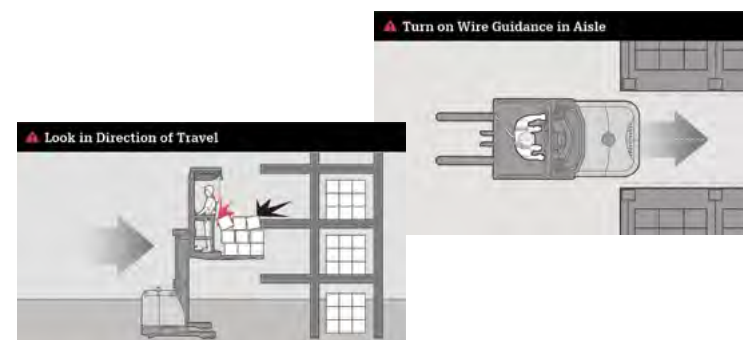
Tijdens het rijden van de truck is een stabiele houding van cruciaal belang, ongeacht de positie van het bestuursplatform – of zich dat nu op de grond bevindt of negen meter hoog. Op de Crown SP Serie hebben bestuurders vier contactpunten met de heftruck:

- Beide voeten op de grond in een comfortabele positie.
- Eén hand stevig om de stuurboom geklemd.
- De andere om de vaste bedieningshandgreep.



## Veiligheids**waarschuwingen**

Bij het inloggen, geeft het display van de SP serie veiligheidsberichten weer – met beeld en tekst – om de bestuurders te herinneren aan hun opleiding.

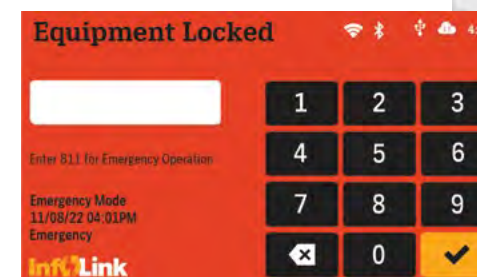
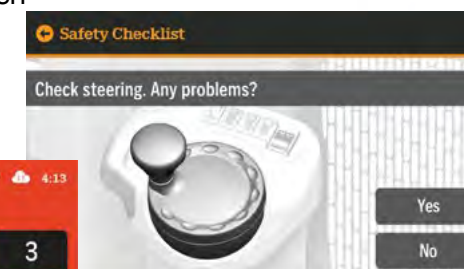


## Vereenvoudigde **InfoLink-integratie**



Het in de SP Serie gebruikte Gena besturingssysteem is zodanig ontworpen dat het zich eenvoudig laat integreren in Crown's InfoLink Bestuurders- en Vlootbeheersysteem.\* Dit systeem biedt actuele en historische operationele gegevens die risicogebieden aangeven evenals kansgebieden. InfoLink functies die veilig werken bevorderen, omvatten:

- Toegangscontrole.
- Visuele inspectie checklist.
- Detectie van en waarschuwingen over botsingen.
- Vergrendeling truck.



\* Vereist InfoLink onderhoudsprogramma



# Slimmer systeem, langer inzetbaar

Omdat hoogheffende orderpickers enorme investeringen in de productiviteit van uw bedrijf zijn, biedt Crown een combinatie van geavanceerde technologie en energie-oplossingen om zowel het onderhoudsgemak als de betrouwbaarheid te leveren die nodig zijn voor succes.

## Eenvoudig onderhoud

**Draadloze** software downloads houden de truck moeiteloos up-to-date.

**Eenvoudig aan te passen instellingen** en terugkeren naar fabrieksinstellingen spaart tijd.

**Analyse** staat monteurs toe de individuele systeemcomponenten te selecteren en alle bijbehorende in- en output te bekijken.

**Stap-voor-stap kalibratie**-instructies met beeldmateriaal om de efficiëntie en consequentie van monteurs te verbeteren.

**Gemakkelijk toegankelijke** kappen, panelen en onderranden kunnen snel geopend of verwijderd worden voor inspectie- en onderhoudsdoeleinden.

**Separate elektronische en hydraulische systemen** houden olie en hitte weg van elektronica voor een verbeterde betrouwbaarheid op de lange termijn.



## Verbinding maken om meer te bereiken

De verbonden oplossingen van Crown voorzien alle belanghebbenden van actuele, bruikbare gegevens om winst te behalen en te behouden wat productiviteit, veiligheid en gebruik betreft.

Dankzij het Gena besturingssysteem, beschikt de SP serie standaard over verbonden functies plus mogelijkheden voor extra functies via Crown's InfoLink Bestuurder- en Vlootbeheersysteem.



### Verbonden functies



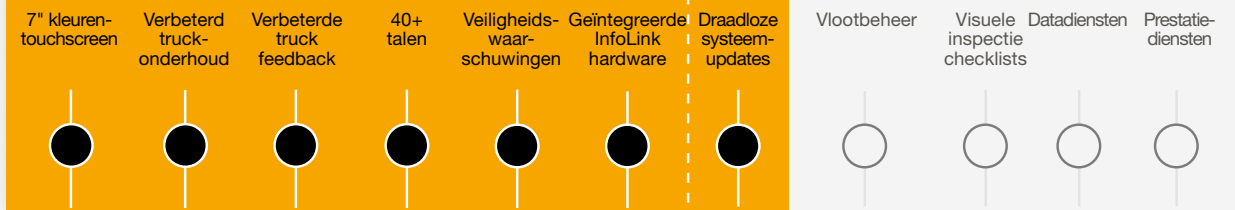
#### Gena besturingssysteem

Levert exacte truckbesturing voor optimale prestaties, verzamelt en communiceert truckgegevens, bevordert veilig werken en heeft een verbeterde storingsanalyse en intuïtieve gebruikersinterface.



#### InfoLink Bestuurder- en Vlootbeheersysteem\*

Vereenvoudigt de verzameling/communicatie van truck- en bestuurdersgegevens voor weloverwogen beslissingen over operationele veiligheid, productiviteit en het gebruik van bedrijfsmiddelen.



\* niet beschikbaar in alle regio's

## V-Force Lithium-Ion

Lithium-ion-technologie is bezig de elektrische heftruckindustrie radicaal te veranderen door revolutionaire voordelen te leveren.



## Opstarten vanaf een enkele bron

Onze expertise in stroombeheer en de bekende V-Force energie-oplossingen vormen de basis voor Crown's systematische benadering om uw volledige vloot van stroom te voorzien. Wat alleen maar meer waarde toevoegt aan uw bedrijf.

- Evaluaties op de locatie
- Geïntegreerde oplossingen
- Batterijen, opladers en accessoires
- Vloot- en batterijbeheer
- Volledige ondersteuning

## Crown's bewezen ondersteuningsnetwerk

Crown's uitgebreide monteursnetwerk, en een grote beschikbaarheid van onderdelen, kan het onderhoud en het voordeel leveren om het maximale uit uw investering te halen.



### Veiligheid en opleiding

Onze allesomvattende opleidingsprogramma's voor bestuurders, supervisors en monteurs – zelfs voetgangers – kunnen u ondersteunen bij uw pogingen om een veilige en productieve werkomgeving te creëren. Plaatselijk aangeboden, kan ons "Demonstrated Performance (DP) TrainSafe Train-the-Trainer" programma uw organisatie van tools voorzien om nieuwe bestuurders efficiënt op te leiden, daarbij gebruikmakend van uw eigen middelen. In onze regionale opleidingscentra, omvat de opleiding DP Onderhoudsmonteur meer dan informatieverstrekking in een klaslokaal. De deelnemers krijgen tevens de gelegenheid om met heftrucks te werken, onder toezicht van de instructeur.



### Heftruckonderhoud en reparatie

Crown's Integrity Service System houdt uw heftrucks draaiende – ongeacht het merk. Naast tijd, materiaal en volledig onderhoud, biedt ons Integrity Service System een breed scala aan onderhoudsprogramma's die op een efficiënte en kostenbesparende manier voldoen aan uw behoeften. Onze uitstekend bevoorradde, met GPS uitgeruste, onderhoudsvoertuigen zorgen ervoor dat uw onderhoudsmonteur op tijd arriveert met het juiste onderdeel.

## Zet de SP Serie aan het werk

Neem contact op met uw plaatselijke Crown dealer voor een demonstratie.





**ecologic**

Clean Environment. Smart Business.

Gedrukt op elementair chloorvrij papier van hout uit duurzaam beheerde bossen.

**CROWN**

**Dat Crown veilig te besturen heftrucks ontwerpt, mag u van ons verwachten, maar wat veiligheid betreft, gaan we nog een stapje verder. Crown draagt ook bij aan veilig werken door middel van een bestuursopleiding, op veiligheid gerichte supervisie, onderhoud en een veilige werkomgeving. Lees meer over veiligheid door Crown.com te bezoeken.**

**Crown Gabelstapler GmbH & Co. KG**

Philipp-Hauck-Str. 12  
85622 Feldkirchen, Duitsland

**Tel** +49 (0)89-93002-0

**Fax** +49 (0)89-93002-133

[crown.com](http://crown.com)

Omdat Crown zijn producten voortdurend verbetert, kunnen specificaties zonder aankondiging gewijzigd worden.

Crown, het Crown logo, de kleur beige, Gena, Momentum Mark, Work Assist, InfoLink, OnTrac, Demonstrated Performance, DP TrainSafe, Integrity Service System, V-Force en het Ecologic logo zijn handelsmerken van Crown Equipment Corporation in de Verenigde Staten en andere landen.

Copyright 2023 Crown Equipment Corporation  
SP 1500 BROCH NL 01/23, 10 – M01233-004-00  
Gedrukt in Duitsland