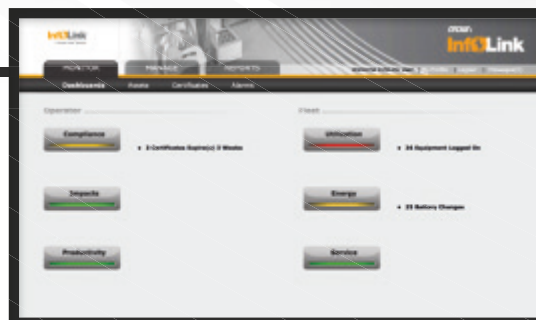


## Beschrijving

Het InfoLink® systeem voor bestuurders- en heftruckparkbeheer is een door Crown gehoste oplossing die essentiële en bruikbare gegevens over apparatuur en bestuurders verschaft – voor een echte impact op uw prestaties. Standaard heftruckparkbeheer omvat autorisatie voor bestuurders om de apparatuur te gebruiken, detectie van en waarschuwingen over botsingen, en een realtime weergave van de status van de truck. InfoLink Advantage biedt u aanvullende functies om de productiviteit van trucks te volgen, gepland en ongepland onderhoud te beheren en het meeste uit uw energiebronnen te halen. Dankzij de interactieve dashboards, benchmarkingfuncties en makkelijk te genereren gedetailleerde rapporten is InfoLink een tool die u helpt betere beslissingen te nemen en betere resultaten te boeken.

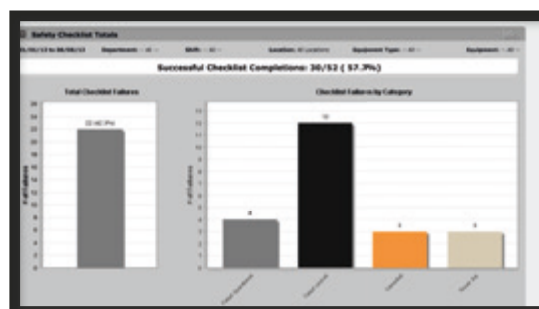


## Kenmerken van Standard

## Compliance

## Toegangscontrole

- Uitsluitend opgeleide en bevoegde gebruikers kunnen toegang tot de apparatuur verkrijgen
  - Bestuurderscertificaten worden geverifieerd bij aanmelding via het toetsenbord of door een kaart te swipen
- Beheer van certificaten, met waarschuwingen voor vervaldata's
- Wereldwijde compatibiliteit, meerdere talen beschikbaar
- Aanpasbare inspectielijsten die voor de shift moeten worden ingevuld
  - Configureerbare reacties voor afgewezen inspectielijsten (meldingen of vergrendeling)
- Elektronische documentatie van inspectielijsten



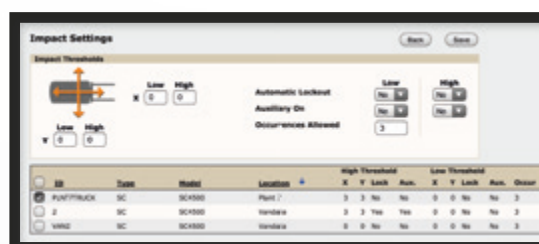
## Botsingen

## Validatie van botsingen

- Robuuste, strategisch geplaatste sensoren registreren gebeurtenissen op de X- en Y-as
- Crown's Impulse technologie filtert valse waarschuwingen
- Apparatuurspecifieke drempelwaarden, met configureerbare reacties
  - Lage en hoge drempelwaarden

## Bevordert verantwoordelijk gedrag van de bestuurder en beperkt schade

- Inzicht in de regelmaat van botsingen
- Configureerbare reacties om managers en bestuurders op gebeurtenissen te attenderen
- Erkennung van waarschuwingen over botsingen, compleet met opmerkingen en documentatie



## Benutting

## Apparatuurstatus

- Nauwkeurige bedrijfsuren van de truck registreren (aanmelden, stilstand, hydraulische werking en rijtijden)
- De omvang van uw vloot aanpassen en trucks naar drukke gebieden verplaatsen
- Beoordelen of er aanvullende apparatuur nodig is
- Te weinig gebruikte apparatuur en seizoenstrends in kaart brengen

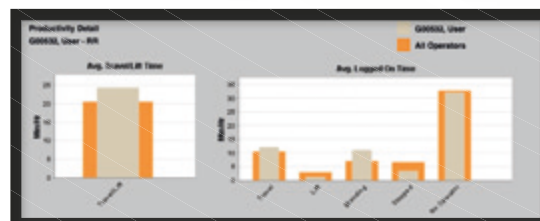


## Kenmerken van Advantage

## Productiviteit

Bestuurders benchmarken

- Schaalbare benchmarks voor bestuurdersgroepen aanmaken
- Rij- en heftijden per uur vergelijken met die van andere bestuurders
- Controleren hoe doeltreffend bestuurders de inspectielijsten invullen
- Prestatiestanden van bestuurders beheren aan de hand van certificaten



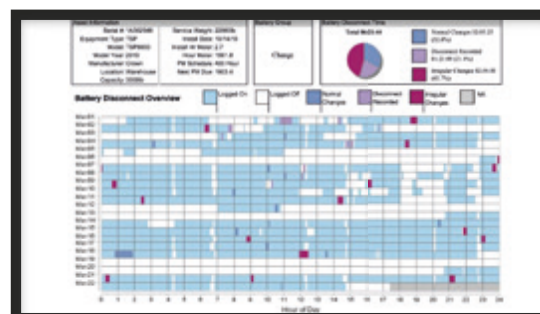
## Energie

Inzicht in batterijwisselingen

- Bijhouden hoe vaak en wanneer de batterij wordt geladen
- Verwachtingen m.b.t. het wisselen en/of laden van de batterij formuleren
  - Registreren wanneer batterijen te vroeg gewisseld of te ver ontladen worden
  - Korte laadcycli registreren
- Batterijwisseltijden per bestuurder en voor de hele vloot registreren

Inzicht in veranderingen

- Het brandstofverbruik per bestuurder of truck volgen
- Wisseling van brandstoftanks en lege brandstoftanks controleren
- Brandstofkosten bepalen met door de gebruiker gedefinieerde brandstofprijzen



## Onderhoud

Documentatie van stilstandtijd van de truck

- Trucks 'in onderhoud' en de status van de reparatie bekijken
- Stilstandtijd met categorieën bewaken
- Makkelijk bepalen welke trucks zeer vaak ongepland onderhoud ondergaan

Beheer van gepland onderhoud

- Onderhoudsbeurten tijdig plannen aan de hand van nauwkeurige urentellerwaarden
- De onderhoudsafdeling automatisch op de hoogte brengen van geplande onderhoudsbeurten die eraan komen

Gebeurteniscodes worden op afstand aan de monteur doorgegeven, voor sneller onderhoud

Tweeweg communicatie om de truck te vinden en de bestuurder te laten weten dat er onderhoud vereist is



## Programmavereisten

- Door Crown gehoste oplossing of softwarepakket verkrijgbaar
- Gegevens worden in realtime doorgegeven, mits er een draadloos netwerk en access points beschikbaar zijn
- Crown CAN (Access 1 2 3) trucks bieden de meest gedetailleerde gegevens (bij trucks van andere merken en Crown trucks zonder CAN kan InfoLink slechts beperkte gegevens verzamelen)
- Connectiviteitsopties:
  - Wifi-netwerk – Door de klant ondersteund (aanbevolen)
  - Mobiel draadloos access point (AP) – Door Crown ondersteund