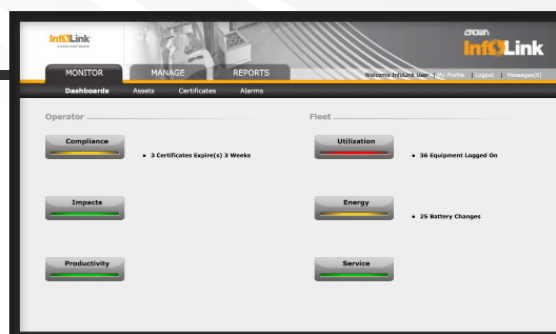


Descrição

O Sistema de Gerenciamento de Frota e Operador InfoLink[®] é uma solução hospedada pela Crown, que torna dados críticos de equipamentos e do operador acessíveis e acionáveis para gerar um impacto real nos negócios. Juntamente com as características básicas de gerenciamento de frota, o InfoLink permite rastrear a produtividade do operador, gerenciar a manutenção planejada e não planejada, e aproveitar ao máximo seus recursos energéticos. Os painéis interativos, o recurso de avaliação comparativa e os relatórios detalhados fáceis de gerar do InfoLink fornecem uma ferramenta para tomar melhores decisões e alcançar melhores resultados.

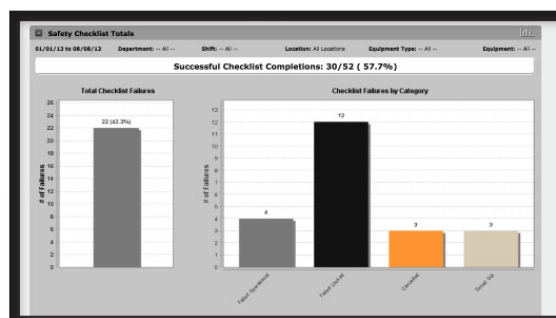


Características

Conformidade

Controle de acesso

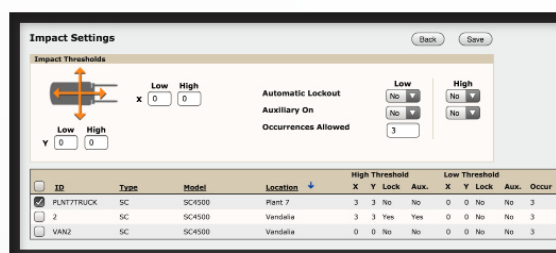
- Apenas usuários treinados e autorizados podem acessar o equipamento
 - As certificações dos operadores são verificadas por entrada via teclado ou passagem do cartão
- Gerencie certificações com conhecimento de vencimentos futuros
- Compatibilidade global com vários idiomas
- Listas de verificação de inspeção pré-turno personalizáveis
 - Respostas configuráveis a falhas de listas de verificação de inspeção (Notificações ou Bloqueios)
- Documentação eletrônica de listas de verificação



Impactos

Validação de impacto

- Sensores robustos, posicionados corretamente registram eventos nos eixos X e Y
- A tecnologia Impulse da Crown filtra eventos indesejados
- Limites específicos do equipamento com respostas configuráveis
 - Limites baixo e alto



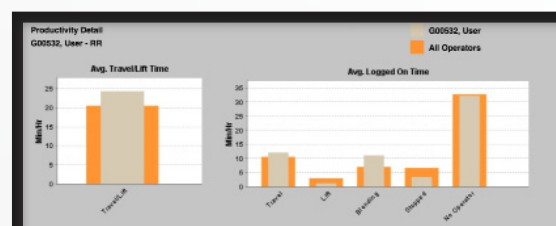
Incentiva a responsabilidade do operador e reduz danos

- Visibilidade da frequência de eventos de impacto
- Respostas a eventos configuráveis para conhecimento do gerente e do operador
- Confirmação de alertas de impacto com comentários e documentação

Produtividade

Avaliação comparativa de operadores

- Crie referências escaláveis para grupos de operadores
- Compare o tempo de deslocamento/elevação do operador por hora a outros operadores
- Acompanhe a eficiência com que os operadores preenchem as listas de verificação de inspeção
- Gerencie modos de desempenho do operador por certificações



Características

Utilização

Status do equipamento

- Registre horas precisas do equipamento (login, tempo inativo, tempos hidráulico e de deslocamento)
- Dimensione corretamente a frota e realoque-a para áreas sobrecarregadas
- Valide a necessidade de equipamentos adicionais
- Identifique equipamentos subutilizados ou necessidades sazonais

Energia

Visibilidade de trocas de bateria

- Acompanhe a atividade de carregamento da bateria
- Defina expectativas de troca/carregamento da bateria
 - Identifique trocas antecipadas de bateria ou quando a carga da bateria estiver muito baixa
 - Identifique ciclos de carga curtos

Monitore o tempo até a troca das baterias por operador e da frota inteira

Visibilidade para acompanhar trocas

- Acompanhe o uso de combustível por operador ou equipamento
- Acompanhe trocas de tanque de combustão e términos de combustível
- Calcule custos de combustível com taxas de combustível definidas pelo usuário

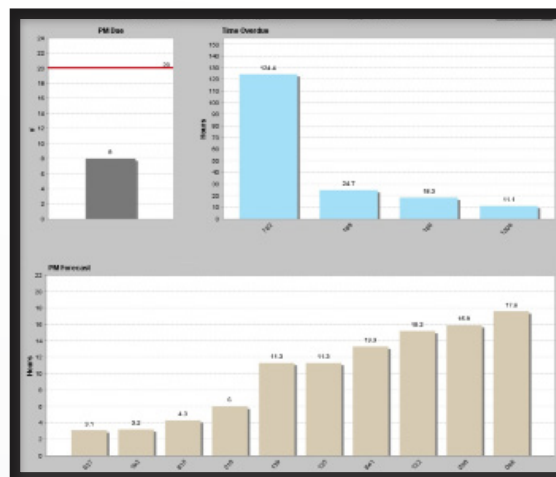
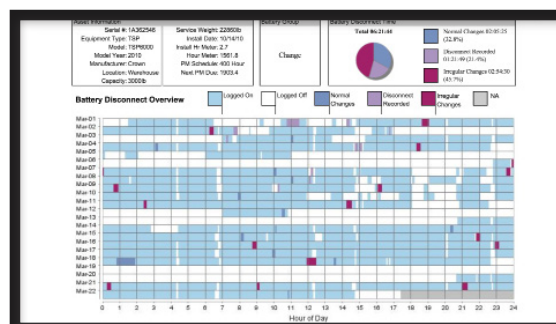
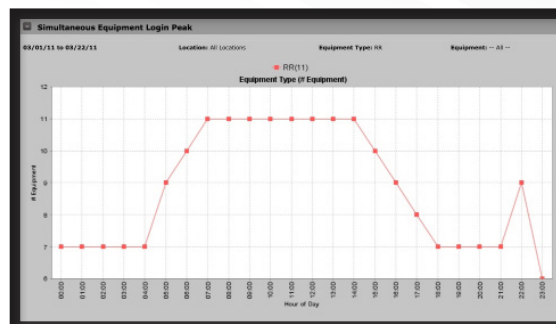
Serviço

Documente o tempo de inatividade da empilhadeira

- Visualize as empilhadeiras “em manutenção” e o status do reparo
- Monitore o tempo de inatividade com categorias
- Identifique facilmente empilhadeiras com altos níveis de manutenção não planejada

Programação de MP

- Programe MPs pontuais com base em leituras precisas de horas
 - Notifique automaticamente o departamento de serviço sobre as próximas MPs Códigos de eventos comunicados a um técnico remoto para serviço mais rápido
- Paginação bidirecional para localizar o caminhão e notificar o operador sobre as necessidades de serviço



Requisitos do plano

- Solução hospedada pela Crown
- Os dados são comunicados em tempo real, desde que estejam disponíveis pontos de acesso e de rede sem fio
- As empilhadeiras CAN da Crown (Access 1 2 3) fornecem dados mais avançados (empilhadeiras CAN de outros fabricantes e não da Crown têm dados limitados para coleta pelo InfoLink)
- Opções de conectividade:
 - Rede Wi-Fi — fornecida pelo cliente (recomendado)
 - Ponto de acesso (PA) sem fio por celular — fornecido pela Crown