

CROWN

# RC 5700

## SÉRIE



# Fabricada para o Trabalho

## Projetada para Você

A Série RC 5700 da Crown enfrenta tarefas árduas e condições difíceis. Com seu design compacto de operador em pé, ela é fabricada para facilitar o seu trabalho. O conforto geral, a visibilidade excepcional e os controles intuitivos da Série RC 5700 ajudam os operadores a lidarem facilmente com praticamente qualquer tarefa.

**A Série RC 5700 da Crown:  
Elevando o padrão.**



### Versatilidade

Desde docas até espaços estreitos, em calor extremo ou frio intenso, a Série RC 5700 é flexível o suficiente para realizar praticamente qualquer trabalho.



### Visibilidade

A excelente visibilidade em todas as direções — para cima, através do mastro e sobre os garfos — aumenta a produtividade e a segurança do operador.



### Conforto e Segurança

O conforto excepcional para o operador e o Intrinsic Stability System™ da Crown inspiram confiança ao operador para realizar mais.



### Confiabilidade

Fabricada para durar, a Série RC 5700 requer menos manutenção e fornece, ao mesmo tempo, um desempenho duradouro, diminuindo o custo total de propriedade.



Acesse o site [crown.com](http://crown.com)

Veja a Série RC 5700



## Versatilidade

# Desempenho Perfeito para Várias Tarefas

A Série RC 5700 da Crown é uma das empilhadeiras contrabalançadas mais flexíveis do mercado, seja descarregando caminhões em docas, transportando produtos no armazém ou realizando tarefas de reabastecimento.

O trajeto em espaços estreitos como caminhões, corredores estreitos ou porta-paletes drive-in é mais fácil com a visibilidade superior da RC 5700 e um controle joystick de multifunções intuitivo. A Crown projetou esta empilhadeira para suportar mudanças extremas de temperatura, realizando trabalhos em ambientes quentes ou frios o dia todo. Além disso, uma gama completa de opções de acessórios permite que a Série RC 5700 movimente cargas, com ou sem paletes. É uma empilhadeira verdadeiramente para várias aplicações.



Armazenamento refrigerado

Porta-paletes drive-in

Movimentação de carga sem paletes



## Visibilidade

# Veja Mais Faça Mais

A Série RC 5700 proporciona visibilidade extra onde é mais importante — em caminhões, docas, corredores estreitos e áreas congestionadas.

O capô de perfil baixo e a unidade de tração esculpida, juntamente com o design do mastro, do pilar e da grade de proteção do operador, estimula a posição lateral do operador para se obter maior visibilidade com menos esforço.



O design angular do pilar otimiza a visibilidade do ponto de vista do operador.

Os indicadores da ponta dos garfos simplificam a entrada dos paletes, economizando tempo em cada movimento.

O indicador laranja no para-lama destaca o posicionamento lateral correto em espaços estreitos.

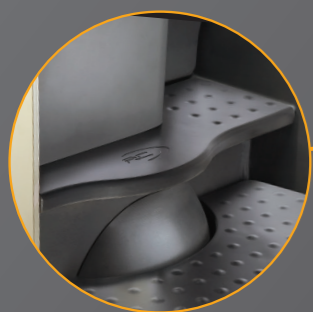
A unidade de potência esculpida abre a linha de visão para ampliar o campo de visão do operador e aumentar a produtividade.

# O ajuste perfeito para o operador produtivo

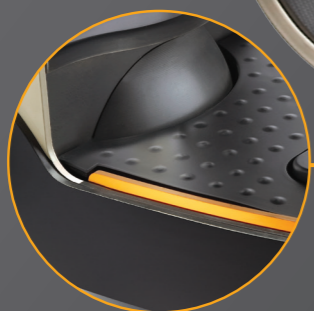
Com a Série RC 5700, os operadores obtêm produtividade, conforto e controle que excedem qualquer expectativa. O design e os recursos de utilização do compartimento do operador proporcionam mais flexibilidade para ver, trabalhar e se movimentar em áreas congestionadas, ao mesmo tempo aumentando a segurança, o conforto e a produtividade.



**Espaço de trabalho** — funciona como um computador portátil conveniente para o operador, com uma superfície plana e um clipe para documentos.



**Apoio para os pés** — proporciona alívio postural durante as tarefas estacionárias, complementando o maior piso de sua categoria.



**O Interruptor de Segurança da Entry Bar™** — ajuda a aumentar a segurança do operador, trabalhando em conjunto com o freio e o pedal de presença. Se o operador colocar o pé no interruptor da barra de entrada, a empilhadeira diminuirá automaticamente a velocidade e emitirá um alarme sonoro.



**Joystick de controle multifuncional** — conta com uma empunhadura confortável e permite que os operadores combinem funções.



**O Encosto/Protetor de quadril** — aumenta o conforto do operador proporcionando, ao mesmo tempo, flexibilidade para o reposicionamento durante todo o turno, envolvendo o corpo com o estofamento com contornos.



**O Pedal de Freio e de Presença** — promove uma operação segura com o projeto de pedal duplo que desestimula o operador a usar apenas um dos pés para operar a empilhadeira. Protege a empilhadeira e o operador, acionando o freio automaticamente quando o pé esquerdo do operador é retirado do pedal do freio. A cabine mais espaçosa e a capacidade de ajustar a posição dos pés proporcionam alívio postural durante o deslocamento.

Próxima página:

**Recursos de maior conforto** — Piso FlexRide™ e Apoio de braço ajustável

## Conforto

# Uma empilhadeira que se ajusta a você

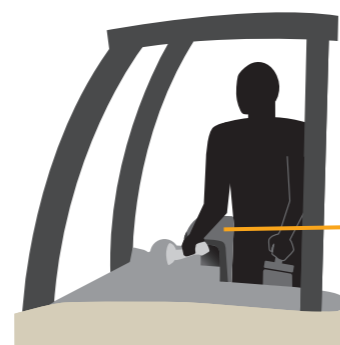
A design ergonômico superior da Crown ajuda os operadores a se manterem focados e no controle, aumentando a produtividade através da maximização do conforto e da redução da fadiga.

Postura lateral variável, uma inovação da Crown que se tornou um padrão do setor, fornece cinco pontos de contato sólidos para o posicionamento seguro do operador e a redução da necessidade de se virar constantemente.

A altura estratégica do degrau é baixa o suficiente para facilitar as tarefas que exigem a entrada e saída frequentes do operador, mas alta o suficiente para impedir que os garfos entrem no compartimento do operador.

## FLEXRIDE™

A Suspensão FlexRide oferece proteção contra impactos e vibrações além do piso autoajustável típico projetado para um operador de estatura média. O recurso do ajuste do peso do FlexRide permite que a suspensão seja personalizada para operadores de diferentes estaturas.



A ajustabilidade do apoio de braço de até 6 pol. acomoda a altura do operador, fornecendo um posicionamento postural acolchoado e suporte para reduzir a fadiga. Os descansos de braço típicos fazem o operador se ajustar à empilhadeira.

## Segurança

# Uma Abordagem Inteligente da Estabilidade



As tecnologias dos sistemas proativos da Crown são projetadas para melhorar a segurança do operador em aplicações reais, aumentando a produtividade e a confiança.

O **Intrinsic Stability System da Crown** é projetado para minimizar as causas das condições instáveis. Isso complementa práticas operacionais seguras e eficientes que formam a confiança do operador em vez de testá-la.

### ■ Velocidades controladas pelo sistema hidráulico

O sistema hidráulico limita automaticamente a velocidade do deslocamento lateral e inclinação para aumentar a estabilidade do veículo e a confiança do operador.

### ■ Controle de velocidade de deslocamento

A Série RC 5700 automaticamente limita a velocidade de deslocamento e a frenagem com base na altura do garfo e de outras condições de funcionamento.

### ■ Intertravamento da inclinação

Quando os garfos e o mastro se inclinam mais de dois graus para a frente, o intertravamento da inclinação impede que eles ultrapassem a elevação livre. Inclinações maiores em níveis mais altos poderiam tombar a empilhadeira.

### ■ Contrapeso com estabilidade melhorada

Os testes das empilhadeiras Crown usam forças reais para garantir o design ideal do produto. A Série RC 5700 conta com contrapeso de estabilidade aprimorada em um design compacto e econômico em espaço.

### ■ Controle de velocidade em curvas

A Série RC 5700 conhece a direção de deslocamento, o ângulo das rodas direcionais e velocidade da empilhadeira. Ela utiliza essas informações para limitar automaticamente a velocidade de deslocamento em curvas.

### ■ Controle de velocidade em rampa

O sistema de controle inteligente mantém a empilhadeira a uma velocidade constante em rampa para que ela não ganhe ou perca velocidade. Isso automaticamente mantém a empilhadeira parada em inclinações até o operador iniciar o deslocamento para frente ou para trás.



Confiabilidade

## O Poder da Disponibilidade

### Access123™ Comprehensive System Control

O Controle de Sistema Access 1 2 3™ Incorporado torna as empilhadeiras Crown mais inteligentes, compartilhando em tempo real informações de tração, frenagem, direção, sistema hidráulico e outras funções.

Esse sistema integrado, usado em todas as empilhadeiras elétricas da Crown, aumenta a competência do técnico e otimiza o desempenho, o que resulta em economias significativas em tempo de serviço e em custos. Os técnicos podem usar o Access 1 2 3 para ligar ou desligar componentes individualmente, obter leituras de tensão e realizar calibrações precisas.

## Rede de suporte comprovada da Crown

O suporte da Crown começa muito antes da empilhadeira sair da fábrica. Nossa abordagem integrada ao serviço oferece a melhor experiência de usuário testada pelo tempo aos nossos clientes antes, durante e depois da venda.

#### Segurança e treinamento

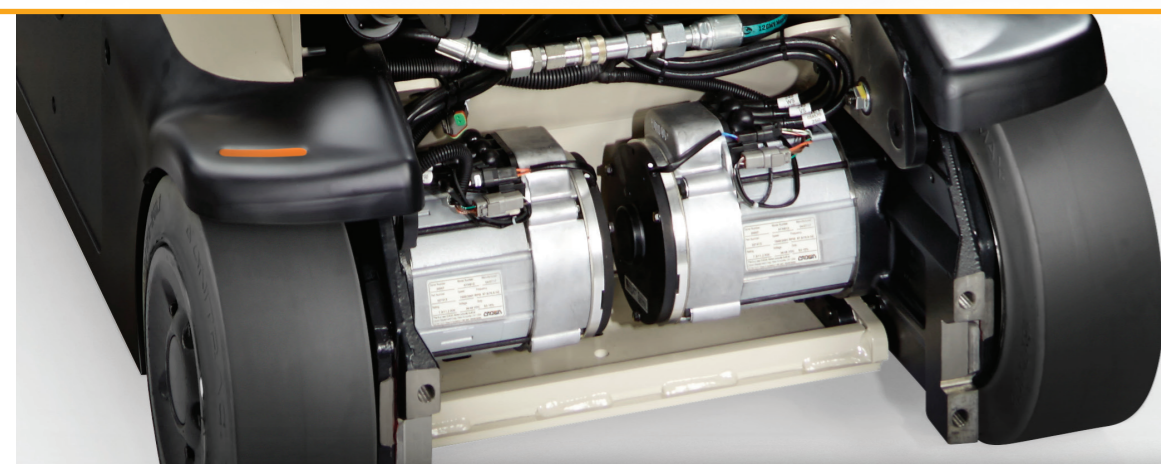
Nossos amplos programas de treinamento para operadores, supervisores, técnicos e, até mesmo, para pedestres, podem ajudar nos seus esforços para promover um ambiente de trabalho seguro e produtivo. Nosso programa Treinamento para Treinadores DP TrainSafe™ oferecido localmente pode fornecer à sua empresa as ferramentas necessárias para treinar novos operadores de maneira eficiente, usando os seus próprios recursos. Em nossos Centros de treinamento regionais, o Treinamento de técnicos de manutenção de Demonstrated Performance vai além do treinamento tradicional em sala de aula, permitindo que os participantes trabalhem em empilhadeiras com a supervisão de instrutores.

#### Manutenção e reparo de empilhadeiras

O Integrity Service System™ da Crown mantém suas empilhadeiras em operação, independentemente da marca. Do tempo e material à manutenção completa, nosso Integrity Service System oferece diversos planos de serviços para atender às suas necessidades de modo mais eficiente e econômico. Nossas vans de serviço são orientadas por GPS e estão sempre bem abastecidas, garantindo que o técnico de atendimento chegue até você com a peça certa, na hora certa.

#### Gerenciamento de frota

O gerenciamento de frotas e operadores InfoLink™ coloca o poder das métricas precisas de negócios sob demanda ao seu alcance. Quando dados sólidos geram decisões confiáveis, sua organização pode alcançar melhores resultados em segurança e conformidade, maior produtividade, custos mais baixos e operações otimizadas. Os Serviços de Dados InfoLink podem ajudar a criar uma base sólida para ajudar você a alcançar suas metas e oferecer integração de dados e outros serviços de consultoria para dar prosseguimento à sua jornada.



**e-GEN™**  
BRAKING

A frenagem e-GEN™ oferece vantagens em desempenho, serviços e custos de propriedade, eliminando os tradicionais freios por atrito.

- Freio de estacionamento automático — o único ponto de atrito; acionado apenas quando a empilhadeira é parada; sem atrito, sem desgaste
- Sensação de frenagem uniforme para o operador
- Garantia abrangente de dois anos



### Série RC 5700: elevando o padrão

Entre em contato com o seu revendedor local da Crown para obter uma demonstração.

[Acesse o site crown.com](http://crown.com)  
Veja a Série RC 5700





**Crown Lift Trucks do Brasil –  
Comércio de Empilhadeiras Ltda.**  
Anhanguera Jundiáí Av. Antonieta Piva  
Barranqueiros, s/n – Dist. Industrial  
Rodovia Anhanguera Km 62 Jundiáí/  
SP – CEP 13.212-000 – Brasil  
**Tel** +55 (11) 4585-4040  
crown.com

A Crown está continuamente aprimorando seus produtos, as especificações estão sujeitas a alterações sem aviso prévio.

Aviso: Nem todos os produtos e acessórios estão disponíveis nos países em que este material é publicado.

Crown, o logotipo da Crown, a cor bege, Access 1 2 3, e-GEN, Entry Bar, FlexRide, InfoLink, InfoPoint, Integrity Parts and Service System, Intrinsic Stability System e o logotipo ecologic são marcas comerciais da Crown Equipment Corporation nos Estados Unidos e em outros países.

Direitos autorais 2018–2021 Crown Equipment Corporation  
SF14736-036 Rev. 03-21  
Impresso nos EUA.