

CROWN

# SÉRIE TR 4500



# Comprovada Potência de tração.

Como um transportador dedicado, a Série TR 4500 proporciona a potência de tração e a força necessária para aumentar significativamente a produtividade, transportando cargas pesadas em carrinhos. Rebocar é uma tarefa dura para rebocadores e para os operadores. A TR 4500 dá aos operadores a potência líder do mercado para controlar e parar com confiança cargas de 4.500 quilos. Nenhuma outra marca é fabricada com tanta robustez. **Experimente a confiabilidade superior e a vantagem mais poderosa no reboque com a Série TR 4500 da Crown.**



#### Desempenho potente

A tecnologia comprovada do Access 1 2 3™ da Crown, o sistema de tração AC e o sistema de Freio e-GEN™ fornecem um controle preciso e resistência incomparáveis. A TR 4500 mantém os operadores confortáveis e confiantes graças ao Timão X10™, a direção assistida e um compartimento espaçoso. Combine tudo isso com uma unidade de tração robusta e uma estrutura de aço durável e sua operação terá sempre mais tempo de funcionamento.

# Feita com a Robustez Crown para **Durar**

Observe rebocadores em qualquer aplicação e você verá solavancos, sacudidas e impactos que eles devem suportar todos os dias. A Série TR 4500 da Crown combina componentes robustos e um projeto em aço de grande espessura para suportar os rigores das aplicações mais exigentes.

Rebocar uma carga rolante com uma capacidade de 4.535 kg repetidas vezes exige uma unidade de tração robusta com um motor poderoso.



Abra as portas do TR 4500 e você verá que nossa unidade de tração e o motor AC fabricados pela Crown é o maior do mercado—oferecendo a você uma potência e durabilidade inigualáveis.

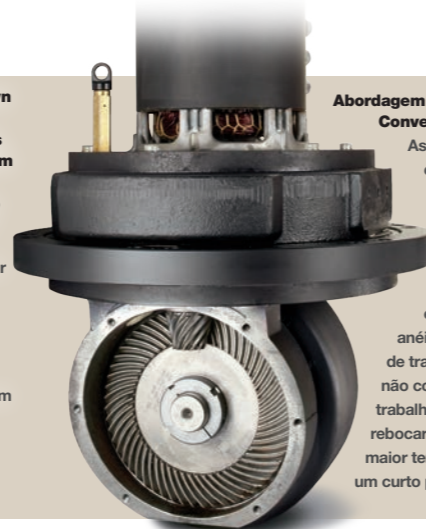
A unidade de tração é fixada na parte superior e inferior para aumentar a vida útil. Grandes rolamentos de roletes cônicos na parte superior absorvem as forças verticais e horizontais. Quatro roletes montados no amortecedor na parte inferior se transformam em uma pista de rolete de aço endurecido para suportar ainda mais a unidade de tração e absorver o impacto. Testadas e comprovadas, as resistentes

engrenagens cilíndricas em linha da TR 4500 proporcionam anos de operação sem problemas.

O motor de tração AC da Crown é montado horizontalmente e dimensionado de modo a fornecer alto torque, maior tração na barra de engate e vida útil longa. O sistema de Freio e-GEN™ usa o potente torque do motor AC para fornecer uma frenagem sempre confiável e sem atrito por toda a vida útil da empilhadeira para. O freio de estacionamento na extremidade do motor é acionado automaticamente quando a empilhadeira para.

A unidade de tração da Crown proporciona um nível de durabilidade que os produtos convencionais não conseguem alcançar.

- Este é o resultado de um projeto cuidadosamente integrado que apresenta:
- Montagem superior e inferior
  - Motor de tração AC fabricado pela Crown
  - Engrenagens cilíndricas grandes e em linha
  - Corpo do eixo ranhurado
  - Roda de tração suportada em ambos os lados.



Abordagem do Produto Convencional

As unidades de tração convencionais subdimensionadas contam com um design montado na parte inferior e usam conjuntos de engrenagens pinhão e anéis menores. As unidades de tração com esse design não conseguem suportar o trabalho severo e recorrente de rebocar cargas pesadas e têm maior tendência ao desgaste em um curto período.

A estrutura da Crown usa uma combinação de aço de grande espessura e aprimoramentos estruturais nos maiores pontos de tensão para garantir um desempenho duradouro.



As portas de aço da unidade de potência fornecem uma proteção superior aos componentes internos versus as tampas de polímero dos produtos convencionais. As portas se abrem amplamente para facilitar o acesso e podem ser removidas conforme necessário.



O Timão X10™ permanece dentro dos limites da empilhadeira para praticamente eliminar o risco de impactos durante as curvas. No caso de um impacto, o timão X10 é fabricado de modo robusto—o que o torna menos suscetível a reparos caros quando comparado com timões dos produtos convencionais.



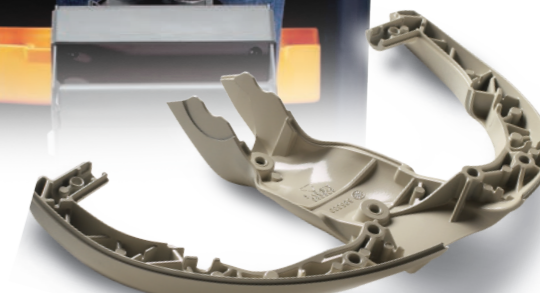
O timão X10 da Crown conta com um projeto de alumínio fundido com entrelaçamento reforçado.



A roda de tração de 330 mm proporciona um tempo de funcionamento estendido em relação às rodas de 254 mm dos produtos convencionais e é apoiada nos dois lados para máxima resistência em superfícies irregulares.



Os cásteres robustos e de ajuste rápido permitem uma regulagem rápida e fácil para manter a tração ideal. A confiança do operador é maior com esses cásteres (opcionais com a direção manual) que aumentam a estabilidade da empilhadeira nas curvas.



# Otimizado para o operador.

Com alguns rebocadores, os operadores suportam tensões constantes em seus ombros, braços, costas e pernas durante manobras e dirigindo sobre juntas de expansão e pisos irregulares.

Com a direção assistida para simplificar o manuseio e acolchoamento adicional e características ergonômicas para aumentar o conforto, a Série TR 4500 é a escolha preferida dos operadores.

Com o sistema inovador de direção eletrônica assistida da Crown os operadores experimentam um manuseio superior tanto dentro quanto fora da empilhadeira.

O sistema da Crown fornece vantagens em relação aos rebocadores usando a direção manual e oferecendo um controle preciso e eliminando movimentos do corpo que podem contribuir para aumentar a fadiga e a tensão.

Usando a inteligência da tecnologia **Access 1 2 3™** e um dispositivo de identificação táctil (TFD), a estabilidade e controle do operador são maximizadas em velocidades mais altas e o esforço na direção é minimizado em velocidades mais baixas.

A simplicidade da direção é aprimorada ainda mais pelo exclusivo **Timão X10™**. Contando com timões projetados ergonomicamente e manoplas giratórias duplas que eliminam posições desajeitadas do pulso, o Timão X10 foi projetado e concebido pensando no operador.

As manoplas incluem uma confortável cobertura de uretano e botões da buzina integrados. As manoplas giratórias duplas são projetadas e posicionadas para uso ideal durante manobras.

Uma opção de dois modos de direção programáveis que permitem ao operador adaptar o desempenho da empilhadeira conforme a aplicação. A mudança dos modos de direção é fácil através de um interruptor localizado convenientemente no centro do Timão X10. Para aplicações típicas, o modo de alta velocidade de deslocamento e

um ângulo de 60 graus nos dois sentidos fornece a produtividade ideal. Para áreas, um modo de velocidade de deslocamento reduzida reduz a velocidade de deslocamento e aumenta o ângulo de direção para 90 graus nos dois sentidos para uma manobrabilidade otimizada e segura.

Devido a direção eletrônica assistida, operadores podem trabalhar confortavelmente na posição lateral enquanto fazem manobras para conectar os carinhos ou reposicionar cargas.

**Access123™**  
Comprehensive System Control

A integração da tecnologia **Access 1 2 3™** e um motor de tração AC fornece um desempenho superior.

A tecnologia Access 1 2 3 reduz automaticamente a velocidade da empilhadeira conforme o ângulo da direção aumenta, aprimorando a estabilidade do operador. Os operadores também se beneficiam do sistema de tração AC da aceleração rápida e precisa,

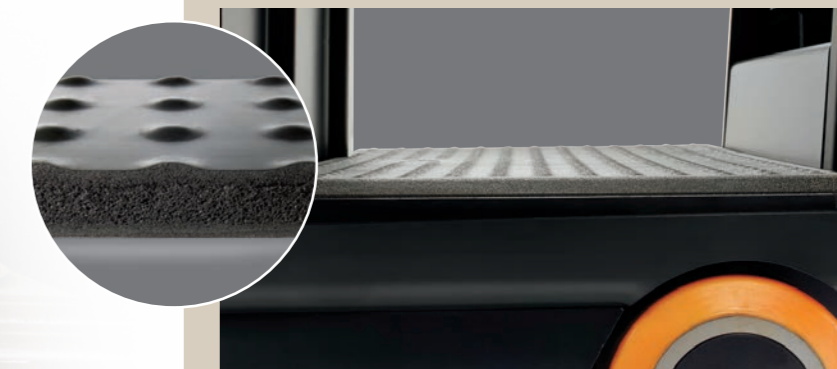
da frenagem por reversão suave e de controle preciso. Diferentemente de outros fornecedores de empilhadeiras que fornecem sistemas de controle de terceiros, o Access 1 2 3 oferece um alto nível de capacidade de programação para alcançar o equilíbrio ideal de desempenho e os objetivos de produtividade desejados.

O **compartmento do operador** melhora o conforto e a estabilidade. Um encosto envolvente e estofado contorna o operador para que ele tenha maior confiança em todas as curvas e um apoio e conforto excepcionais em cada movimentação.

Uma **plataforma com detecção do operador** elimina o pedal de alta velocidade. Isso proporciona maior flexibilidade para o posicionamento do corpo e o uso da posição lateral além de melhorar a passagem. O pedal de alta velocidade ainda pode ser encontrado em alguns modelos de produtos convencionais.



Com uma altura baixa do degrau, uma plataforma espaçosa e um encosto com bordas arredondadas, os operadores notam imediatamente como é fácil entrar e sair do compartimento.



O projeto de amortecimento de impacto da plataforma e o amortecimento de uretano de melhor qualidade melhoram o alívio postural e proporcionam um conforto superior. A plataforma ampla da Crown estimula os operadores a passarem através do compartimento em vez de ao redor dele, reduzindo o número de degraus pela metade.

# Soluções da aplicação.

Quando a questão é reboque, cada aplicação tem exigências exclusivas. Os clientes apreciam nossa capacidade de personalizar empilhadeiras e fornecer uma ampla gama de produtos industriais que contam com o suporte de mais alto nível—antes e após a venda.

Com uma opção de sistemas de direção, estilos de engate, carrinhos rebocáveis de alta qualidade e ferramentas de gerenciamento de frotas exclusivas, a Crown oferece soluções para atender seus objetivos operacionais.

**InfoLink™**

Com o InfoLink™, o sistema de gerenciamento do operador e de frota sem fio da Crown, os usuários podem economizar tempo e dinheiro transformando dados históricos e de tempo real em informações organizadas, priorizadas e úteis. O sistema sinaliza os problemas e as oportunidades conforme eles ocorrem.

O InfoLink é uma das ferramentas de gerenciamento de dados comprovadas dentro Pacote de Produtividade Crown Insite™, que fornece Produtividade além da empilhadeira.



Timão



Timão T



Uma opção de direção manual com a escolha de dois estilos de alavanca de controle está disponível para aplicações de ciclos pouco intensivos. O projeto do **timão da direção** dá aos operadores uma vantagem adicional em curvas fechadas. A frenagem é obtida levantando-se ou pressionando-se o timão acionado por mola. O **Timão T** mais largo dá ao operador mais flexibilidade no posicionamento das mãos e inclui alavancas de freio duplas.

A seleção de um carrinho de qualidade é tão importante quanto a escolha do rebocador correto. Os carrinhos estão disponíveis em vários sistemas de direção de acordo com a aplicação—aumentando o rendimento e reduzindo os danos. A Crown pode ajudá-lo a selecionar o carrinho certo para sua operação.



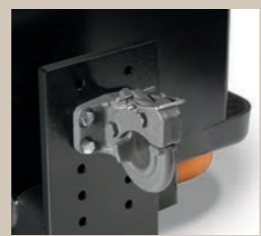
Automático



Automático com liberação rápida



Olhal



Pivô central



Forquilha e pino acionado por mola

Engates estão disponíveis em cinco estilos para acomodar a variedade de acoplamentos usados nos carrinhos rebocáveis. Todos os engates são fabricados com aço da melhor qualidade para maior durabilidade e vida útil mais longa quando comparados a outros

fornecedores de engates. A placa do engate permite o ajuste da altura do engate em incrementos de 44,5 mm.

## SÉRIE TR 4500

Escolha o único rebocador que comprovadamente dura mais e tem melhor desempenho que todas as outras marcas.

# Potência de tração comprovada



**Crown Lift Trucks do Brasil -  
Comércio de Empilhadeiras Ltda**

CLA - Centro Logístico  
Anhanguera Jundiaí  
Av. Antonieta Piva Barranqueiros,  
s/n - Dist. Industrial Rodovia  
Anhanguera Km 62 Jundiaí/SP -  
CEP 13.212-000 - Brasil  
**Tel.:** +55 11 4585-4040  
**Fax:** +55 11 4585-4050  
[crown.com](http://crown.com)

A Crown está continuamente aprimorando seus produtos, as especificações estão sujeitas a mudanças sem aviso prévio.

Nem todos os produtos e recursos de produto estão disponíveis em todos os países no qual este documento é publicado.

Crown, o logotipo Crown, a cor bege, a marca Momentum, Access 1 2 3, InfoLink, e-GEN, X-10, Crown Insite e ecologic são marcas registradas da Crown Equipment Corporation nos Estados Unidos e em outros países.

Direitos reservados 2012  
Crown Equipment Corporation  
SF18542-36 04-12  
Impresso nos Estados Unidos

**ecologic**<sup>TM</sup>  
Clean Environment. Smart Business.