

CROWN

ซีรีส์  
**ESR 1200**



# ประสิทธิภาพ เกิดขึ้นจริงได้อย่างไร

ประสิทธิภาพการ  
ทำงานเพิ่มขึ้นสูงสุด  
**\*21%**  
ด้วย Xpress Lower

ใช้พลังงานน้อยลงสูงสุด  
**20%**  
ด้วยแบตเตอรี่ลิเทียมไอออน  
V-Force เมื่อเทียบกับ  
แบตเตอรี่ตะกั่วกรด

ลดค่าใช้จ่ายจาก  
ความเสียหายสูงสุด  
**90%**  
ด้วยระบบ InfoLink

การปฏิบัติตามขั้นตอนรายการ  
ตรวจสอบรายวันกับระบบ InfoLink  
**100%**

การลดขนาดกลุ่ม  
ยานพาหนะสูงสุด  
**40%**  
ด้วยระบบบริหารจัดการกลุ่มยาน  
พาหนะของ InfoLink

ประหยัดพลังงานสูงสุด  
**11%**  
ด้วยการเบรกรีเจนเนอเรทีฟและ  
การลดระดับแบบจ่ายกำลังคืน

\*การทดสอบเปรียบเทียบรอบการทำงานภายใต้การควบคุม

# ทำงานบนที่สูง อย่างชาญฉลาดและรวดเร็ว

เสามีเสถียรภาพมากขึ้นสูงสุด

36%\*

ความเร็วการลดระดับสูงขึ้น

2x

ด้วย Xpress Lower

ความจุคงเหลือ

1200 กก.

ที่ความสูงในการยก 12 ม.

\*การทดสอบเปรียบเทียบรอบการทำงานภายใต้การควบคุม

\*\*ขึ้นอยู่กับวิธีการเปลี่ยนรูปของเสาเมื่อเอียงไปข้างหน้าเมื่อเทียบกับการออกแบบเสารุ่นก่อน

**XPRESS  
LOWER**

เทคโนโลยี Xpress Lower ที่  
เป็นทางเลือกจะเร่งความเร็ว  
การลดระดับเป็นสองเท่าเพื่อ  
ให้ระยะเวลาในการดำเนินการ  
สั้นลงและเพิ่มประสิทธิภาพ  
การทำงานให้สูงขึ้น ผู้ควบคุม  
รถใช้เวลาน้อยลงในการรอ  
ให้สิ่งบรรทุกลดระดับลงมา  
และสามารถใช้เวลากับการ  
เคลื่อนย้ายพาเลทได้มากขึ้น  
ซึ่งช่วยเพิ่มประสิทธิภาพการ  
ทำงานได้มากถึง \*21% ด้วย  
XpressLower

## อุปกรณ์ที่แข็งแรง ตามมาตรฐาน

เสาเพื่องานหนักมากของซีรีส์  
ESR 1200 ได้รับการออกแบบโดย  
Crown เพื่อให้เป็นหนึ่งในแท่นยก  
ที่มั่นคงที่สุดที่มีอยู่ โครงสร้างเหล็ก  
แข็งแกร่งทนต่อการบิดงอเพื่อลดการ  
แกว่งแม้ท่าการยกในระดับสูง

โดยมอบประโยชน์มากมาย ได้แก่:

- ✓ ลดเวลาในการบรรทุกและขนถ่าย
- ✓ ได้ปริมาณงานที่สูงขึ้น
- ✓ เพิ่มความมั่นใจของผู้ควบคุมรถ
- ✓ เพิ่มระดับความปลอดภัย
- ✓ การสิ้นเปลืองของเสาต่ำ

มีการออกแบบเสาที่แตกต่างกัน  
3 แบบเพื่อให้แน่ใจว่ารถยกขึ้นที่สูง  
แต่ละคันมีเสาที่เหมาะสมสำหรับการ  
ใช้งาน



กลุ่มผลิตภัณฑ์เสารุ่นใหม่ของซี  
รีส์ ESR 1200 มีการออกแบบ

เสา 3 แบบ:

- สำหรับงานหนัก
- สำหรับงานหนักมาก
- สำหรับงานหนักมาก +

เสาช่วยให้มองเห็นได้ดีขึ้นเมื่อ  
อยู่สูงเนื่องจากการออกแบบ  
คานขวางที่ทำมุม การตั้งค่า  
ระบบปฏิบัติการ Gena ของ  
รถยกขึ้นที่สูงช่วยให้การเร่ง  
ความเร็ว การเบรก และการ  
เคลื่อนที่ของฟังก์ชันการยึด  
เป็นไปอย่างรวดเร็ว

## การควบคุมโดยอัตโนมัติที่ถูกต้องแม่นยำและใช้งานง่าย

ซีรีส์ ESR 1200 โดดเด่นด้วยประสิทธิภาพที่สูงและใช้งานง่าย ระบบอัตโนมัติในตัวช่วยลดความยุ่งยากในการทำงานและลดความยุ่งยาก  
ของผู้ควบคุมรถในช่วงกะที่ยาวนานโดยไม่กระทบต่อประสิทธิภาพการทำงาน



ปุ่มแบบกดครั้งเดียวมาพร้อมความเรียบง่ายแต่แม่นยำ  
ในการควบคุม

ตัวเลือกการเลือกความสูงโดยอัตโนมัติช่วยให้ง่าย  
โดยอัตโนมัติที่ความสูงของชั้นวางที่ตั้งโปรแกรมไว้ โดย  
ใช้ปุ่มแบบกดครั้งเดียวหรือตัวเลือกบนหน้าจอ ระบบวาง  
ตำแหน่งอัตโนมัติที่แม่นยำจะช่วยป้องกันความเสียหาย  
ต่อผลิตภัณฑ์ ชั้นวางสินค้า และรถยก ในขณะที่เดียวกันก็  
เพิ่มปริมาณงานไปพร้อม ๆ กันด้วย



ตั้งโปรแกรมความสูงชั้นวางได้  
สูงสุด 7 ระดับสำหรับ 9 โซนใน  
โรงงานของคุณได้อย่างง่ายดาย

## การแจ้งเตือนขีดจำกัดความจุ



**สีเทา** – น้ำหนักบรรทุกต่ำ  
กว่าขีดจำกัดความจุและ  
ความสูงของการยก



**สีเหลือง** – น้ำหนักบรรทุก  
กำลังจะถึงขีดจำกัดความสูง  
ของการยก



**สีแดง** – น้ำหนักบรรทุกเกิน  
ขีดจำกัดความจุหรือความ  
สูงของการยก

ตัวเลือกหน้าจอแสดงข้อมูลสมรรถนะจะแสดง  
น้ำหนักบรรทุก ความสูงในการยก และขีดจำกัด  
ความจุที่แม่นยำได้อย่างรวดเร็ว รหัสสีต่างๆ ที่  
ปรากฏจะช่วยให้ผู้ควบคุมรถทำงาน  
ภายใต้ขีดจำกัดการบรรทุกที่ปลอดภัย

# ระบบที่มีประสิทธิภาพ เวลาทำงานที่ยาวนานขึ้น



ใช้พลังงานน้อยลงสูงสุด  
**20%**  
ด้วยแบตเตอรี่ลิเธียมไอออน  
เมื่อเทียบกับแบตเตอรี่ตะกั่วกรด

ประหยัดพลังงานสูงสุด  
**11%**  
ด้วยการเบรกเจเนอเรทีฟและการลดระดับ  
แบบจ่ายกำลังคืน

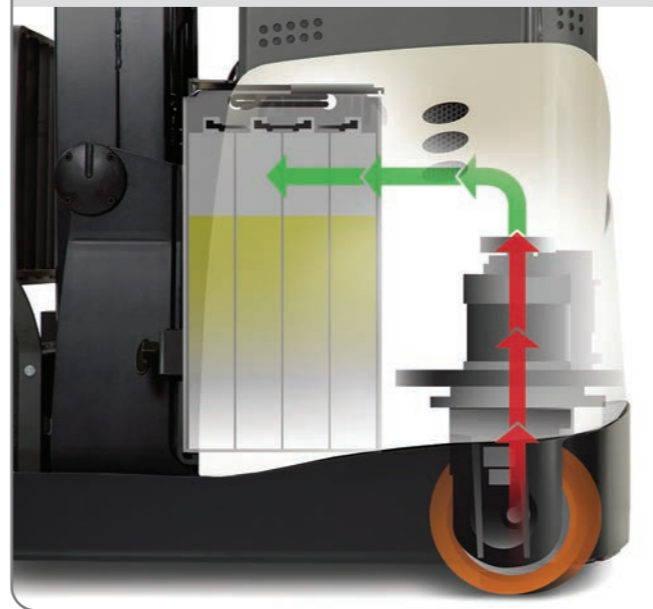
## ซีรีส์ ESR ผสมผสานประสิทธิภาพการทำงานระดับสูงเข้ากับประสิทธิภาพการใช้พลังงานที่โดดเด่น

ที่เป็นไปได้ก็เพราะความสามารถต่อไปนี้:

- ☑ **การจัดการพลังงาน** ในระดับระบบทำให้มีโอกาสลดการใช้พลังงานมากขึ้น
- ☑ **ฟีเจอร์ต่าง ๆ เช่น การเบรก e-GEN และการลดระดับแบบจ่ายกำลังคืน** แปลงพลังงานจลน์เป็นพลังงานไฟฟ้า แล้วป้อนกลับเข้าสู่ระบบ
- ☑ **กลยุทธ์การผลิตแบบบูรณาการแนวตั้ง** ช่วยให้ Crown สามารถออกแบบส่วนประกอบของระบบ เช่น มอเตอร์ไฟฟ้า AC ที่ผลิตภายในบริษัทสำหรับซีรีส์ ESR แทนที่จะพึ่งพาชิ้นส่วนที่มีจำหน่ายทั่วไปซึ่งออกแบบมาเพื่อการใช้งานทั่วไป
- ☑ **เซ็นเซอร์ที่ผสมการทำงานกับรถยกขั้นสูงจะเก็บข้อมูลแบบเรียลไทม์** เกี่ยวกับสถานะการทำงาน อินพุตการควบคุม และเอาต์พุตของระบบ โปรเซสเซอร์ความเร็วสูงและอัลกอริทึมที่เป็นกรรมสิทธิ์จะปรับพารามิเตอร์การทำงานเพื่อการทำงานที่มีประสิทธิภาพ
- ☑ **การใช้แบตเตอรี่ ลิเธียมไอออน V-Force** แทนที่แบตเตอรี่ตะกั่วกรดร่วมกับ**การลดระดับแบบจ่ายกำลังคืน**ทำให้สามารถ**ประหยัดพลังงานได้ถึง 30%** (การใช้งานที่มีน้ำหนักบรรทุก 1 ตัน และความสูงในการยก 11.2 ม)

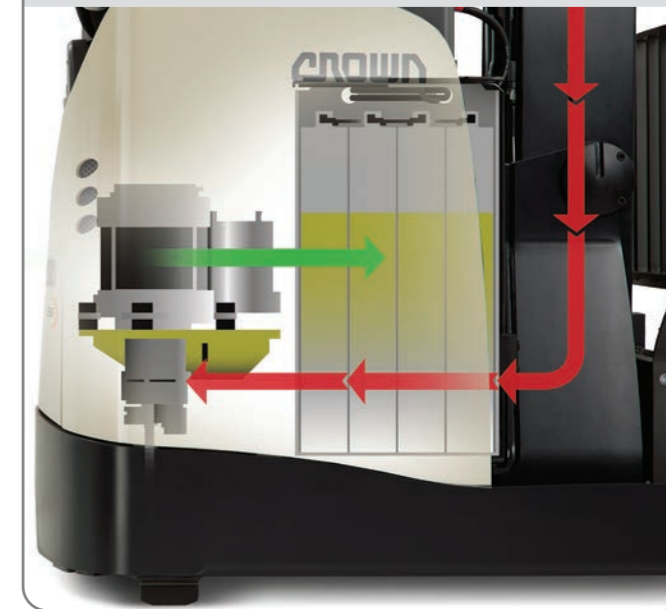
## การเบรก e-GEN

การเบรกเจเนอเรทีฟช่วยประหยัดพลังงานพร้อมกับปรับปรุงประสิทธิภาพและอายุการใช้งานของเบรกไปด้วย มอเตอร์ลากจูงด้วยแรงบิดสูงให้การเบรกที่นุ่มนวลพร้อมคืนพลังงานให้กับระบบ



## การประหยัดพลังงาน

การลดระดับแบบจ่ายกำลังคืนซึ่งรวมอยู่ใน Xpress Lower จะช่วยดึงพลังงานกลับคืนมาในขณะที่เสาถูกลดระดับลง และส่งพลังงานกลับไปยังระบบเพื่อความได้เปรียบด้านเวลาการทำงานที่เป็นเลิศ



## การลดความเร็วเมื่อเข้าโค้ง

ระบบอัจฉริยะของ Crown สำหรับการลดความเร็วเมื่อเข้าโค้งจะรับรู้ได้ว่าผู้ควบคุมรถกำลังขับเข้าหรือออกจากโค้ง โดยวิเคราะห์มุมยางล้อบังคับเลี้ยว ทิศทางการขับ และทิศทางการบังคับเลี้ยว และปรับความเร็วและความเร่งโดยอัตโนมัติเพื่อความปลอดภัยและประสิทธิภาพการทำงาน



## รับ OnTrac

ตัวควบคุมการขับเคลื่อนแบบป้องกันล้อ OnTrac ที่ได้รับสิทธิบัตรของ Crown ช่วยลดการหมุนของยางในระหว่างการเร่งความเร็ว การหยุดเดินเครื่องหรือสลับฟังก์ชันอย่างรวดเร็ว และการเบรก ระบบปฏิบัติการ Genia ของ Crown จะวิเคราะห์ความเร็วรถยก การหมุนล้อ และอินพุตของคนขับ เพื่อเพิ่มประสิทธิภาพการขับเคลื่อนและเพิ่มอายุการใช้งานของยาง ซึ่งพิสูจน์แล้วว่ามีความคุ้มค่าอย่างยิ่งในการใช้งานในสภาวะที่เปียก มีฝุ่น หรือในห้วงแช่แข็ง



# ชัดเจน รัดกุม ใช้งานง่าย

ผู้ควบคุมรถที่ซ้ำของจะรู้ว่าต้องทำอะไรในเวลาที่เหมาะสม สำหรับรถยกชั้นที่สูงซีรี่ส์ ESR ผู้ควบคุมรถจะสามารถมอบปริมาณงานในระดับที่สูงขึ้นได้ ระบบปฏิบัติการ Gena ช่วยเพิ่มประสิทธิภาพสูงสุดให้รถ ช่วยทำให้เข้าใจข้อมูลต่างๆได้ง่าย เพิ่มความเข้าใจในการใช้งาน โดยข้อมูลจะเป็นแบบไดนามิก เป็นส่วนตัว และเข้าถึงได้บนหน้าจอแบบสัมผัสขนาด 17.8 ซม. (7 นิ้ว)



## Dashboard Widgets

- Auto Height Select
- Battery
- Capacity Data Monitor
- Clock
- Odometer

Cancel Save

มี **25**  
ภาษา เพื่อให้ผู้ควบคุมรถสามารถ  
เข้าใจแต่ละข้อความได้

วิดเจ็ทมากกว่า  
**13+**  
แบบเพื่อดูฟังก์ชันรถบรรทุกได้  
อย่างรวดเร็ว เพียงปิดนิ้วเพื่อ  
เลือกรายการโปรดก็  
เรียบร้อย

## การแจ้งเตือนความปลอดภัย

ซีรี่ส์ ESR จะแสดงข้อความแจ้งเตือนด้านความปลอดภัยเป็นประจำ โดยมีทั้งภาพประกอบและข้อความ เพื่อเสริมการฝึกอบรมผู้ควบคุมรถ

- In a Tipover, Immediately Exit
- Power Unit Swings Wide
- Look in Direction of Travel
- Watch for Overhead Obstructions

# ปรับให้ตรงใจ กับความต้องการ

การปรับเปลี่ยนให้เหมาะสมกับความต้องการเป็นวิธีที่ซีรีส์ ESR ช่วยให้ผู้ควบคุมรถเคลื่อนที่ได้สะดวกสบายด้วยความแม่นยำและความมั่นใจจากงานหนึ่งไปยังอีกงานหนึ่ง ผู้ควบคุมรถเป็นคนเลือกตำแหน่งที่เหมาะสมที่สุดสำหรับการควบคุม การมองเห็น และขั้นตอนการทำงาน นั่นคือวิธีที่คุณพัฒนาชุดทักษะด้วยความคล่องแคล่วที่นำไปสู่ความแม่นยำนั่นเอง

## ตัวเลือกการควบคุม



ระบบควบคุมด้วยปลายนิ้วพร้อมที่พนักมือแบบเคลื่อนย้ายได้ – ฟังก์ชันที่แตกต่างกัน

คันควบคุมเกนคู่ – ฟังก์ชันแบบรวม

คันควบคุมอเนกประสงค์ – ฟังก์ชันแบบผสมผสาน

## เห็นอะไร ๆ ได้มากขึ้น...

เสาออปติคของซีรีส์ ESR ช่วยให้ผู้ควบคุมรถมองเห็น ล้อรับน้ำหนักบรรทุกจาก และพาเลทได้ดีขึ้น



ตัวเลือกกระจกพาโนรามาช่วยเพิ่มทัศนวิสัยสูงสุดและมอบเคราะห์าบังเศษวัสดุที่เหนือกว่า เพื่อประสิทธิภาพการทำงานที่ดีที่สุด



## การควบคุมจอแสดงผลและอุปกรณ์เสริมระยะไกล

ปุ่มควบคุมระยะไกลที่เป็นอุปกรณ์เสริมซึ่งรวมอยู่ในที่วางแขนเป็นทางเลือกสำหรับการใช้งานที่สะดวกสบายนอกเหนือจากหน้าจอบนแผงคอนโซล ควบคุมอุปกรณ์เสริมต่าง ๆ เช่น ไฟทำงาน และที่นั่งแบบให้ความร้อนได้จากสวิตช์เสริมในแผงควบคุมตรงที่วางแขน



## ยิ่งใกล้ ยิ่งชัด



ตัวเลือกกล้องติดงาหรือเสาช่วยให้การจัดการและการวางตำแหน่งสิ่งบรรทุกเป็นไปอย่างสะดวก

## การปรับระดับงาที่ชาญฉลาดกว่าเคย

ฟังก์ชันตัวช่วยการปรับตำแหน่งการเอียงซึ่งเป็นฟังก์ชันเสริมจะชดเชยการโค้งตัวของเสาและคานค้ำงา รวมทั้งปรับระดับงาให้สัมพันธ์กับพื้นโดยอัตโนมัติเพื่อการวางตำแหน่งที่แม่นยำยิ่งขึ้น

เลือกระบบบังคับเลี้ยว  
**180°** หรือ **360°**  
ให้เหมาะสมกับผู้  
ควบคุมรถของคุณ



ความพอดีและเหมาะสมสำหรับผู้ควบคุมรถทั้งขนาดเล็กและใหญ่ – ผู้ควบคุมรถจะได้รับประโยชน์จากการควบคุมที่ตรงกับความ ต้องการ ด้วยการตั้งค่าที่ปรับได้สำหรับเบาะนั่ง ส่วนควบคุม ที่วางแขน และหน้าจอแสดงผล

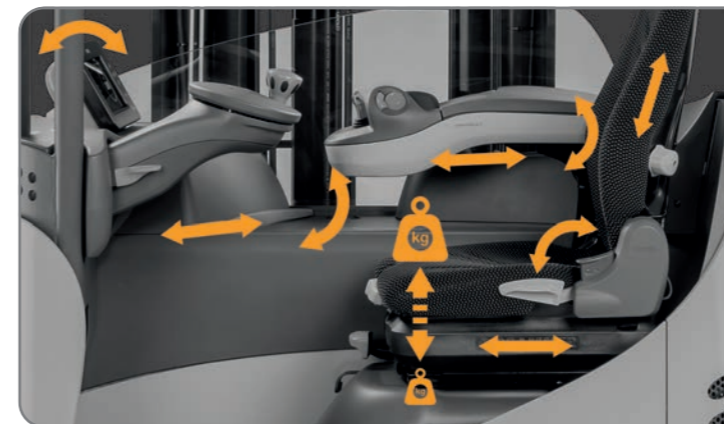


พีเจอร์ 360 Select ของ Crown มีตัวเลือกการหมุนยกล้อบังคับเลี้ยว 180 หรือ 360 องศา เพื่อให้เหมาะสมกับสภาพการขับขี่หรือความชอบส่วนตัว



ที่วางแขน D4 ช่วยให้ผู้ควบคุมรถได้ประโยชน์เพิ่มเติมในด้าน:

- สามารถปรับได้ – การปรับแต่งที่มีให้อย่างเต็มรูปแบบ
- ความสะดวกสบายตามหลักสรีรศาสตร์ – ที่พนักมือแบบเคลื่อนย้ายได้และระบบลดแรงสั่นสะเทือน
- การออกแบบที่ไม่เหมือนใคร – ด้ามจับและเบาะหมุนนำทางรูปทรงกรวย
- ความสามารถในการปรับตัว – วางส่วนควบคุมแยกกันสูงสุด 15 รายการไว้ที่ปลายนิ้วของผู้ควบคุมรถ



## ปรับได้รอบด้าน

พีเจอร์ความสามารถในการปรับได้ของซีรีส์ ESR ได้แก่ การตั้งค่าความสูง/น้ำหนักของที่นั่งกันสะเทือน การปรับที่นั่งไปข้างหน้า/ถอยหลัง การเอียงที่นั่งและการรองรับเอว การปรับความสูงของที่วางแขนและการปรับที่วางแขนในแนวนอน การปรับความสูงลูกบิดทิลเลอร์และการปรับลูกบิดทิลเลอร์ในแนวนอน รวมถึงการเอียงหน้าจอแสดงผลด้วย

# ลองประสิทธิภาพ ของจริง

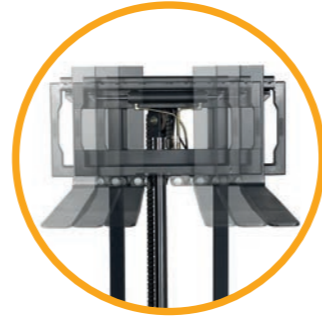
ทำอะไร ๆ ย่างขึ้น เชื่อถือได้มากขึ้น และคุ้มต้นทุน นั่นคือวิธีที่ Crown มอบประสิทธิภาพที่แท้จริงให้กับคุณ การปรับเปลี่ยนให้เหมาะกับคุณคือกุญแจสำคัญ ตั้งแต่การดูแลผู้ควบคุมรถไปจนถึงการตอบสนองความต้องการขององค์กรของคุณ ซีรีส์ ESR พาคุณเข้าไปสัมผัสประสิทธิภาพที่ตรงกับความต้องการมากขึ้นด้วยฟีเจอร์แต่ละอย่าง และจากวันนี้ไปจนถึงอนาคต

## ห้องคนขับสำหรับคลังสินค้าห้องเย็น

ผู้ควบคุมรถทำงานได้อย่างสะดวกสบายที่อุณหภูมิต่ำถึง -30°C ในห้องคนขับแบบควบคุมอุณหภูมิของซีรีส์ ESR นอกจากนี้ โครงสร้างเหล็กที่ทนทานแล้ว ยังมีการติดตั้งซิลที่ทนทานสำหรับการเชื่อมต่อไฟฟ้า และเครื่องทำความร้อนที่ควบคุมอุณหภูมิสำหรับส่วนประกอบทางไฟฟ้าที่สำคัญอีกด้วย



**ขาค้ำยันที่แคบ** – สิ่งสรรทุกที่มีความกว้างสูงสุด 1,000 มม. จะใส่ได้พอดีระหว่างขาค้ำยัน โดยไม่ต้องเพิ่มความกว้างโดยรวมของรถยก (มีให้สำหรับ ESR 1240 และ ESR 1260)



**ฟังก์ชันไฮดรอลิกที่ 5** – ตัวเลือกในการควบคุมอุปกรณ์ติดตั้งเสริม เช่น ที่ปรับตำแหน่งงาพร้อมตัวยกด้านข้างหรือที่หนีบ เพื่อให้ตรงตามข้อกำหนดการใช้งานที่เฉพาะเจาะจง



**ระดับประสิทธิภาพที่สามารถเลือกได้** – การตั้งค่า 5 แบบ (3 แบบปรับแต่งได้) เพื่อตอบสนองความต้องการส่วนบุคคลของผู้ควบคุมรถ

ฟีเจอร์บางอย่างเป็นตัวเลือก

**สปอตไลท์ส่องพื้น** – มีให้เลือกแบบสีน้ำเงินหรือสีแดง หรือเป็นโคมไฟส่องพื้น

## รถยกขึ้นที่สูงที่ชาญฉลาดกว่า มีประสิทธิภาพมากกว่า และเชื่อถือได้

### ESR 1220

**ความจุ**  
1.4 ตัน, 1.6 ตัน

**ความสูงในการยกสูงสุด**  
9175 มม.

#### ประเภทเสา

เสาแบบเอียงได้: เสาแบบ TL และ TT  
คานค้ำจายแบบเอียงได้: สำหรับงานหนัก

#### แบตเตอรี่

ลิเธียมไอออน: 296-518 Ah  
ตะกั่วกรด: 280-775 Ah

**ความกว้างโดยรวม**  
1120 มม.

### ESR 1240

**ความจุ**  
1.4 ตัน, 1.6 ตัน, 2.0 ตัน

**ความสูงในการยกสูงสุด**  
14205 มม.

#### ประเภทเสา

เสาแบบเอียงได้: เสาแบบ TL และ TT  
คานค้ำจายแบบเอียงได้: สำหรับงานหนัก, สำหรับงานหนักมาก, สำหรับงานหนักมาก +

#### แบตเตอรี่

ลิเธียมไอออน: 296-666 Ah  
ตะกั่วกรด: 420-930 Ah

**ความกว้างโดยรวม**  
1285 มม.

### ESR 1260

**ความจุ**  
1.4 ตัน, 1.6 ตัน, 2.0 ตัน

**ความสูงในการยกสูงสุด**  
14205 มม.

#### ประเภทเสา

คานค้ำจายแบบเอียงได้: สำหรับงานหนัก, สำหรับงานหนักมาก, สำหรับงานหนักมาก +

#### แบตเตอรี่

ลิเธียมไอออน: 296-666 Ah  
ตะกั่วกรด: 420-930 Ah

**ความกว้างโดยรวม**  
1285 มม.



ESR 1220

รุ่นตัวถังแคบนี้เหมาะอย่างยิ่งสำหรับการใช้งานในพื้นที่จำกัด การใช้งานที่มีการจัดเรียงกล่อง และการเข้าช่องชั้นวางที่มีความกว้างเพียง 2.5 เมตร มีจำหน่ายในแบบความจุ 1.4 ตันและ 1.6 ตัน



ESR 1240

รุ่นความกว้างมาตรฐานเป็นโซลูชันที่จัดแนบไปด้วยความมีประสิทธิภาพ โดยไม่กระทบต่อความทนทานหรือความสะดวกสบายของผู้ควบคุมรถ มีจำหน่ายในแบบความจุ 1.4, 1.6 หรือ 2.0 ตัน



ESR 1260

รถยกกลุ่มนี้ได้รับการออกแบบมาเพื่อประสิทธิภาพในการทำงานและปริมาณงานที่มากขึ้นในการใช้งานที่มีการจัดเก็บในชั้นวางสูงซึ่งต้องใช้สมรรถภาพของรถสูง เนื่องจากมีความเร็วในการยกและลดระดับที่สูงกว่า มีจำหน่ายในขนาดความจุ 1.4, 1.6 หรือ 2.0 ตัน

# เทคโนโลยีที่ชาญฉลาดขึ้น ใช้งานได้ยาวนานขึ้น

รถยกขึ้นที่สูงเป็นการลงทุนที่สำคัญในการเพิ่มประสิทธิภาพในการดำเนินงานของคุณ เวลาทำงานและประสิทธิภาพที่ตรงกับความต้องการเป็นสิ่งสำคัญ นั่นเป็นเหตุผลที่ Crown นำเสนอการผสมผสานระหว่างเทคโนโลยีขั้นสูง โครงสร้างที่แข็งแกร่ง และโซลูชันด้านพลังงานที่มีประสิทธิภาพ เพื่อมอบความสามารถในการให้บริการและความน่าเชื่อถือที่จำเป็นในการประสบความสำเร็จ

## การซ่อมบำรุงที่ไม่สลับซับซ้อน

การตั้งค่าที่ปรับเปลี่ยนได้ง่ายหรือค่าเริ่มต้นแบบคลิกเป็นค่าจากโรงงานช่วยประหยัดเวลาสำหรับช่างเทคนิค

ตัววิเคราะห์ช่วยให้ช่างเทคนิคสามารถเลือกส่วนประกอบของระบบแต่ละส่วน และดูอินพุตและเอาต์พุตที่เกี่ยวข้องทั้งหมดได้

คำแนะนำในการปรับเทียบที่ชัดเจนพร้อมภาพช่วยเพิ่มประสิทธิภาพของช่างเทคนิคและช่วยให้ดำเนินการอย่างสอดคล้องกันมากขึ้น

ฝาปิด แผง และประตูสกริวที่เข้าถึงได้ง่ายสามารถถอดหรือเปิดออกเพื่อให้ตรวจสอบและซ่อมบำรุงได้อย่างรวดเร็ว

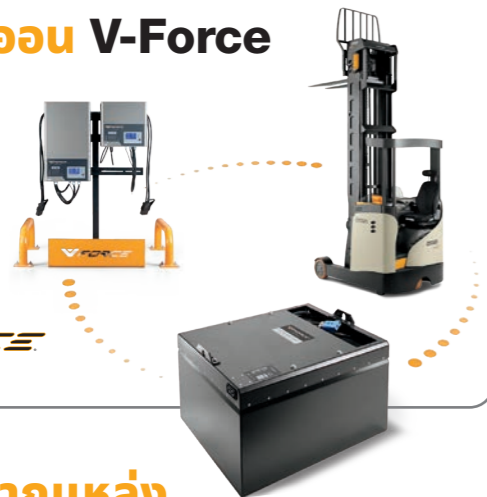
ระบบอิเล็กทรอนิกส์และระบบไฮดรอลิกแยกกัน จะกับน้ำมันและความร้อนออกจากอุปกรณ์อิเล็กทรอนิกส์เพื่อเพิ่มความน่าเชื่อถือในระยะยาว

การดาวน์โหลดซอฟต์แวร์ไร้สายทำให้รถยกได้รับการอัปเดตโดยที่ช่างเทคนิคไม่ต้องดำเนินการใดๆ



## ลิเธียมไอออน V-Force

เทคโนโลยีลิเธียมไอออนกำลังปฏิวัติวงการรถยกไฟฟ้าโดยมอบข้อได้เปรียบที่เป็นตัวพลิกเกม



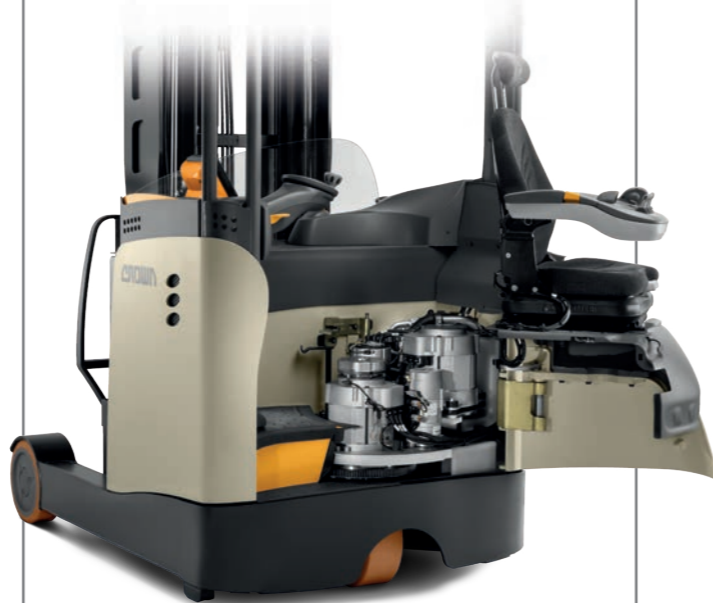
## ชาร์จพลังจากแหล่งพลังงานเดียว

Crown พร้อมมอบทุกอย่างที่คุณต้องใช้ในการใช้งานรถยกของคุณ ตั้งแต่ความเชี่ยวชาญด้านการจัดการพลังงานของเรา ตลอดจนโซลูชันพลังงานแบบครบวงจรของ V-Force ซึ่งจะช่วยให้คุณเพิ่มมูลค่าให้กับธุรกิจของคุณ

- ✓ การประเมินขณะปฏิบัติงาน
- ✓ โซลูชันแบบครบวงจร
- ✓ แบตเตอรี่ ที่ชาร์จ และอุปกรณ์เสริม
- ✓ ระบบบริหารจัดการกลุ่มยานพาหนะและแบตเตอรี่
- ✓ บริการให้ความช่วยเหลืออย่างครบวงจร

## จุดที่สำคัญทำจากเหล็ก

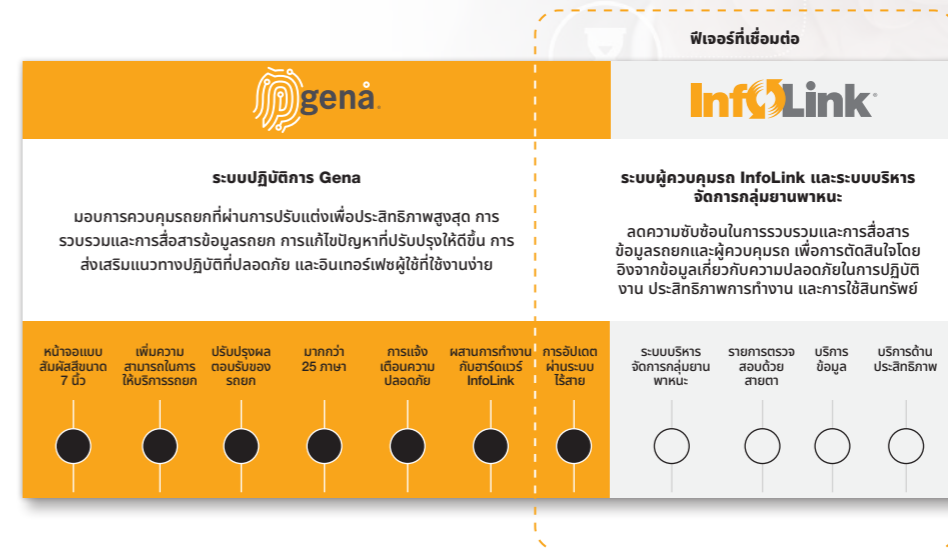
ซีรีส์ ESR ของ Crown โดดเด่นด้วยโครงเหล็กและฝาปิดเหล็กสำหรับงานหนัก ผสมผสานรากฐานที่มั่นคงเข้ากับระบบปกป้องส่วนประกอบที่แข็งแกร่งเพื่ออายุการใช้งานที่ยาวนานขึ้น



## เชื่อมต่อเพื่อรับประโยชน์มากขึ้น

โซลูชันที่เชื่อมต่อจะให้ข้อมูลแบบเรียลไทม์และนำไปใช้ประโยชน์ได้แก่ผู้มีส่วนได้ส่วนเสียที่เกี่ยวข้องกับการบรรลุและรักษาผลประโยชน์ในด้านประสิทธิภาพการผลิต ความปลอดภัย และการใช้ประโยชน์

ด้วยระบบปฏิบัติการ Gena ซีรีส์ ESR 1200 จึงมาพร้อมกับฟีเจอร์ที่เชื่อมต่อซึ่งเป็นมาตรฐาน พร้อมตัวเลือกสำหรับฟีเจอร์เพิ่มเติมผ่านระบบผู้ควบคุมรถ InfoLink และระบบบริหารจัดการกลุ่มยานพาหนะของ Crown



## การผสมรวมการทำงานกับ InfoLink ที่ลดความซับซ้อน

ระบบผู้ควบคุมรถ InfoLink และระบบบริหารจัดการกลุ่มยานพาหนะของ Crown ให้ข้อมูลเชิงลึกที่สามารถปรับปรุงการใช้งานรถยก กิจกรรมของผู้ควบคุมรถ และประสิทธิภาพในการดำเนินงานได้หลายด้าน ซึ่งรวมถึงข้อมูลด้านความปลอดภัย การบริการ และการปฏิบัติตามข้อกำหนดที่ผสมรวมกับระบบปฏิบัติการ Gena เพื่อมอบฟีเจอร์ด้านความปลอดภัยที่ดียิ่งขึ้น ได้แก่:

- ✓ รายการตรวจสอบด้วยสายตา
- ✓ ระบบตรวจจําการปะทะ
- ✓ การล็อกเอาต์อุปกรณ์
- ✓ Dynamic Coaching







Clean Environment. Smart Business.

พิมพ์บนกระดาษปลอดสารคลอรีนและรีไซเคิลจากต้นไม้มือ  
ที่ได้รับการปลูกอย่างยั่งยืน



คุณสามารถไว้วางใจให้ Crown สร้างรถยกที่ออกแบบมาเพื่อการทำงานที่ปลอดภัยได้ แต่นั่นเป็นเพียงส่วนหนึ่งของสมรรถนะด้านความปลอดภัยเท่านั้น Crown สนับสนุนแนวทางการปฏิบัติงานที่ปลอดภัยผ่านการฝึกอบรมผู้ควบคุมรถอย่างต่อเนื่อง การควบคุมดูแลที่เน้นความปลอดภัย การบำรุงรักษา และสภาพแวดล้อมการทำงานที่ปลอดภัย **ไปสไปท์ crown.com และดูส่วนความปลอดภัยของเราเพื่อดูข้อมูลเพิ่มเติม**

**Crown Gabelstapler GmbH & Co. KG**  
Philipp-Hauck-Str. 12  
85622 Feldkirchen, เยอรมนี  
**โทร** +49(0)89-93002-0  
**แฟกซ์** +49(0)89-93002-133  
**crown.com**

เนื่องจาก Crown มีการพัฒนาผลิตภัณฑ์อย่างต่อเนื่อง ข้อมูลจำเพาะอาจมีการเปลี่ยนแปลงโดยไม่ได้แจ้งให้ทราบล่วงหน้า

Crown, โลโก้ Crown, สีเบจ, Momentum Mark, Gena, Xpress Lower, InfoLink, e-GEN, V-Force, OnTrac, 360 Select, Dynamic Coaching และโลโก้ Ecologic เป็นเครื่องหมายการค้าของทาง Crown Equipment Corporation ในสหรัฐอเมริกาและประเทศอื่น ๆ

สงวนลิขสิทธิ์ © 2023 Crown Equipment Corporation  
ESR 1200 BROCH TH 08/23, 10 – M01120-038-00  
พิมพ์ในเยอรมนี